

ОПИСАНИЕ МЕСТОПОЛОЖЕНИЯ ГРАНИЦ

ИТ-2. Зона транспортной инфраструктуры

(наименование объекта, местоположение границ которого описано (далее - объект))

Сведения об объекте

№ п/п	Характеристики объекта	Описание характеристик
1	2	3
1	Местоположение объекта	Республика Адыгея, МО "Город Майкоп"
2	Площадь объекта \pm величина погрешности определения площади ($P \pm \Delta P$)	6753232 \pm 4548 кв.м
3	Иные характеристики объекта	<p>Железнодорожный транспорт (Основной, предельные значения: 10-50000); Виды разрешенного использования земельных участков - аналогичны видам разрешенного использования земельных участков с основными и условно разрешенными видами использования;</p> <p>Возведение вспомогательных объектов осуществляется только при наличии действующего разрешения на строительство основных и условно разрешенных объектов капитального строительства.</p> <p>Для всех видов объектов с основными и условно разрешенными видами использования вспомогательные виды разрешенного использования применяются в отношении объектов, технологически связанных с объектами, имеющими основной и условно разрешенный вид использования или обеспечивающих их безопасность в соответствии с нормативно-техническими документами, в том числе:</p> <ul style="list-style-type: none"> - объекты коммунального хозяйства (электро-, тепло-, газо-, водоснабжение, водоотведение, телефонизация и т.д.), необходимые для инженерного обеспечения объектов основных, условно разрешенных, а также иных вспомогательных видов использования; - проезды общего пользования; - автостоянки и гаражи (в том числе открытого типа, наземные, подземные и многоэтажные) для обслуживания основных, условно разрешенных, а также иных вспомогательных видов использования; - благоустроенные, в том числе озелененные территории, площадки для отдыха, спортивных занятий; - постройки хозяйственного назначения; - площадки хозяйственные, в том числе площадки для мусоросборников; - общественные туалеты, надворные туалеты, гидронепроницаемые выгребы, септики; - объекты, обеспечивающие общественную безопасность и безопасность объектов основных и условно разрешенных видов использования, включая противопожарную. <p>(Вспомогательный); Автомобильный транспорт (Основной, предельные значения: 10-50000); Виды разрешенного использования земельных участков - аналогичны видам разрешенного использования земельных участков с основными и условно разрешенными видами использования;</p> <p>Возведение вспомогательных объектов осуществляется только при наличии действующего разрешения на строительство основных и условно разрешенных объектов капитального строительства.</p>

ОПИСАНИЕ МЕСТОПОЛОЖЕНИЯ ГРАНИЦ**ИТ-2. Зона транспортной инфраструктуры**

(наименование объекта, местоположение границ которого описано (далее - объект))

Сведения об объекте

1	2	3
		<p>Для всех видов объектов с основными и условно разрешенными видами использования вспомогательные виды разрешенного использования применяются в отношении объектов, технологически связанных с объектами, имеющими основной и условно разрешенный вид использования или обеспечивающих их безопасность в соответствии с нормативно-техническими документами, в том числе:</p> <ul style="list-style-type: none"> - объекты коммунального хозяйства (электро-, тепло-, газо-, водоснабжение, водоотведение, телефонизация и т.д.), необходимые для инженерного обеспечения объектов основных, условно разрешенных, а также иных вспомогательных видов использования; - проезды общего пользования; - автостоянки и гаражи (в том числе открытого типа, наземные, подземные и многоэтажные) для обслуживания основных, условно разрешенных, а также иных вспомогательных видов использования; - благоустроенные, в том числе озелененные территории, площадки для отдыха, спортивных занятий; - постройки хозяйственного назначения; - площадки хозяйственные, в том числе площадки для мусоросборников; - общественные туалеты, надворные туалеты, гидронепроницаемые выгребы, септики; - объекты, обеспечивающие общественную безопасность и безопасность объектов основных и условно разрешенных видов использования, включая противопожарную. <p>(Вспомогательный); Воздушный транспорт (Основной, предельные значения: 10-1000000); Виды разрешенного использования земельных участков - аналогичны видам разрешенного использования земельных участков с основными и условно разрешенными видами использования; Возведение вспомогательных объектов осуществляется только при наличии действующего разрешения на строительство основных и условно разрешенных объектов капитального строительства.</p> <p>Для всех видов объектов с основными и условно разрешенными видами использования вспомогательные виды разрешенного использования применяются в отношении объектов, технологически связанных с объектами, имеющими основной и условно разрешенный вид использования или обеспечивающих их безопасность в соответствии с нормативно-техническими документами, в том числе:</p> <ul style="list-style-type: none"> - объекты коммунального хозяйства (электро-, тепло-, газо-, водоснабжение, водоотведение, телефонизация и т.д.), необходимые для инженерного обеспечения объектов основных, условно разрешенных, а также иных вспомогательных видов использования; - проезды общего пользования; - автостоянки и гаражи (в том числе открытого типа, наземные, подземные и многоэтажные) для обслуживания

ОПИСАНИЕ МЕСТОПОЛОЖЕНИЯ ГРАНИЦ

ИТ-2. Зона транспортной инфраструктуры

(наименование объекта, местоположение границ которого описано (далее - объект))

Сведения об объекте

1	2	3
		<p>основных, условно разрешенных, а также иных вспомогательных видов использования;</p> <ul style="list-style-type: none"> - благоустроенные, в том числе озелененные территории, площадки для отдыха, спортивных занятий; - постройки хозяйственного назначения; - площадки хозяйственные, в том числе площадки для мусоросборников; - общественные туалеты, надворные туалеты, гидронепроницаемые выгребы, септики; - объекты, обеспечивающие общественную безопасность и безопасность объектов основных и условно разрешенных видов использования, включая противопожарную. <p>(Вспомогательный); Трубопроводный транспорт (Основной, предельные значения: 10-50000); Виды разрешенного использования земельных участков - аналогичны видам разрешенного использования земельных участков с основными и условно разрешенными видами использования; Возведение вспомогательных объектов осуществляется только при наличии действующего разрешения на строительство основных и условно разрешенных объектов капитального строительства.</p> <p>Для всех видов объектов с основными и условно разрешенными видами использования вспомогательные виды разрешенного использования применяются в отношении объектов, технологически связанных с объектами, имеющими основной и условно разрешенный вид использования или обеспечивающих их безопасность в соответствии с нормативно-техническими документами, в том числе:</p> <ul style="list-style-type: none"> - объекты коммунального хозяйства (электро-, тепло-, газо-, водоснабжение, водоотведение, телефонизация и т.д.), необходимые для инженерного обеспечения объектов основных, условно разрешенных, а также иных вспомогательных видов использования; - проезды общего пользования; - автостоянки и гаражи (в том числе открытого типа, наземные, подземные и многоэтажные) для обслуживания основных, условно разрешенных, а также иных вспомогательных видов использования; - благоустроенные, в том числе озелененные территории, площадки для отдыха, спортивных занятий; - постройки хозяйственного назначения; - площадки хозяйственные, в том числе площадки для мусоросборников; - общественные туалеты, надворные туалеты, гидронепроницаемые выгребы, септики; - объекты, обеспечивающие общественную безопасность и безопасность объектов основных и условно разрешенных видов использования, включая противопожарную. <p>(Вспомогательный); Обслуживание автотранспорта (Основной, предельные значения: 200-5000); Виды разрешенного использования земельных участков -</p>

ОПИСАНИЕ МЕСТОПОЛОЖЕНИЯ ГРАНИЦ**ИТ-2. Зона транспортной инфраструктуры**

(наименование объекта, местоположение границ которого описано (далее - объект))

Сведения об объекте

1	2	3
		<p>аналогичны видам разрешенного использования земельных участков с основными и условно разрешенными видами использования;</p> <p>Возведение вспомогательных объектов осуществляется только при наличии действующего разрешения на строительство основных и условно разрешенных объектов капитального строительства.</p> <p>Для всех видов объектов с основными и условно разрешенными видами использования вспомогательные виды разрешенного использования применяются в отношении объектов, технологически связанных с объектами, имеющими основной и условно разрешенный вид использования или обеспечивающих их безопасность в соответствии с нормативно-техническими документами, в том числе:</p> <ul style="list-style-type: none"> - объекты коммунального хозяйства (электро-, тепло-, газо-, водоснабжение, водоотведение, телефонизация и т.д.), необходимые для инженерного обеспечения объектов основных, условно разрешенных, а также иных вспомогательных видов использования; - проезды общего пользования; - автостоянки и гаражи (в том числе открытого типа, наземные, подземные и многоэтажные) для обслуживания основных, условно разрешенных, а также иных вспомогательных видов использования; - благоустроенные, в том числе озелененные территории, площадки для отдыха, спортивных занятий; - постройки хозяйственного назначения; - площадки хозяйственные, в том числе площадки для мусоросборников; - общественные туалеты, надворные туалеты, гидронепроницаемые выгребы, септики; - объекты, обеспечивающие общественную безопасность и безопасность объектов основных и условно разрешенных видов использования, включая противопожарную. <p>(Вспомогательный); Склады (Основной, предельные значения: 100-10000); Виды разрешенного использования земельных участков - аналогичны видам разрешенного использования земельных участков с основными и условно разрешенными видами использования;</p> <p>Возведение вспомогательных объектов осуществляется только при наличии действующего разрешения на строительство основных и условно разрешенных объектов капитального строительства.</p> <p>Для всех видов объектов с основными и условно разрешенными видами использования вспомогательные виды разрешенного использования применяются в отношении объектов, технологически связанных с объектами, имеющими основной и условно разрешенный вид использования или обеспечивающих их безопасность в соответствии с нормативно-техническими документами, в том числе:</p> <ul style="list-style-type: none"> - объекты коммунального хозяйства (электро-, тепло-, газо-,

ОПИСАНИЕ МЕСТОПОЛОЖЕНИЯ ГРАНИЦ**ИТ-2. Зона транспортной инфраструктуры**

(наименование объекта, местоположение границ которого описано (далее - объект))

Сведения об объекте

1	2	3
		<p>водоснабжение, водоотведение, телефонизация и т.д.), необходимые для инженерного обеспечения объектов основных, условно разрешенных, а также иных вспомогательных видов использования;</p> <ul style="list-style-type: none"> - проезды общего пользования; - автостоянки и гаражи (в том числе открытого типа, наземные, подземные и многоэтажные) для обслуживания основных, условно разрешенных, а также иных вспомогательных видов использования; - благоустроенные, в том числе озелененные территории, площадки для отдыха, спортивных занятий; - постройки хозяйственного назначения; - площадки хозяйственные, в том числе площадки для мусоросборников; - общественные туалеты, надворные туалеты, гидронепроницаемые выгребы, септики; - объекты, обеспечивающие общественную безопасность и безопасность объектов основных и условно разрешенных видов использования, включая противопожарную. <p>(Вспомогательный); Коммунальное обслуживание (Основной, предельные значения: 1-10000); Виды разрешенного использования земельных участков - аналогичны видам разрешенного использования земельных участков с основными и условно разрешенными видами использования; Возведение вспомогательных объектов осуществляется только при наличии действующего разрешения на строительство основных и условно разрешенных объектов капитального строительства.</p> <p>Для всех видов объектов с основными и условно разрешенными видами использования вспомогательные виды разрешенного использования применяются в отношении объектов, технологически связанных с объектами, имеющими основной и условно разрешенный вид использования или обеспечивающих их безопасность в соответствии с нормативно-техническими документами, в том числе:</p> <ul style="list-style-type: none"> - объекты коммунального хозяйства (электро-, тепло-, газо-, водоснабжение, водоотведение, телефонизация и т.д.), необходимые для инженерного обеспечения объектов основных, условно разрешенных, а также иных вспомогательных видов использования; - проезды общего пользования; - автостоянки и гаражи (в том числе открытого типа, наземные, подземные и многоэтажные) для обслуживания основных, условно разрешенных, а также иных вспомогательных видов использования; - благоустроенные, в том числе озелененные территории, площадки для отдыха, спортивных занятий; - постройки хозяйственного назначения; - площадки хозяйственные, в том числе площадки для мусоросборников; - общественные туалеты, надворные туалеты,

ОПИСАНИЕ МЕСТОПОЛОЖЕНИЯ ГРАНИЦ**ИТ-2. Зона транспортной инфраструктуры**

(наименование объекта, местоположение границ которого описано (далее - объект))

Сведения об объекте

1	2	3
		<p>гидронепроницаемые выгребы, септики;</p> <p>- объекты, обеспечивающие общественную безопасность и безопасность объектов основных и условно разрешенных видов использования, включая противопожарную.</p> <p>(Вспомогательный); Обеспечение внутреннего правопорядка (Основной, предельные значения: 1-10000); Виды разрешенного использования земельных участков - аналогичны видам разрешенного использования земельных участков с основными и условно разрешенными видами использования;</p> <p>Возведение вспомогательных объектов осуществляется только при наличии действующего разрешения на строительство основных и условно разрешенных объектов капитального строительства.</p> <p>Для всех видов объектов с основными и условно разрешенными видами использования вспомогательные виды разрешенного использования применяются в отношении объектов, технологически связанных с объектами, имеющими основной и условно разрешенный вид использования или обеспечивающих их безопасность в соответствии с нормативно-техническими документами, в том числе:</p> <p>- объекты коммунального хозяйства (электро-, тепло-, газо-, водоснабжение, водоотведение, телефонизация и т.д.), необходимые для инженерного обеспечения объектов основных, условно разрешенных, а также иных вспомогательных видов использования;</p> <p>- проезды общего пользования;</p> <p>- автостоянки и гаражи (в том числе открытого типа, наземные, подземные и многоэтажные) для обслуживания основных, условно разрешенных, а также иных вспомогательных видов использования;</p> <p>- благоустроенные, в том числе озелененные территории, площадки для отдыха, спортивных занятий;</p> <p>- постройки хозяйственного назначения;</p> <p>- площадки хозяйственные, в том числе площадки для мусоросборников;</p> <p>- общественные туалеты, надворные туалеты, гидронепроницаемые выгребы, септики;</p> <p>- объекты, обеспечивающие общественную безопасность и безопасность объектов основных и условно разрешенных видов использования, включая противопожарную.</p> <p>(Вспомогательный); Земельные участки (территории) общего пользования (Основной); Виды разрешенного использования земельных участков - аналогичны видам разрешенного использования земельных участков с основными и условно разрешенными видами использования;</p> <p>Возведение вспомогательных объектов осуществляется только при наличии действующего разрешения на строительство основных и условно разрешенных объектов капитального строительства.</p> <p>Для всех видов объектов с основными и условно</p>

ОПИСАНИЕ МЕСТОПОЛОЖЕНИЯ ГРАНИЦ**ИТ-2. Зона транспортной инфраструктуры**

(наименование объекта, местоположение границ которого описано (далее - объект))

Сведения об объекте

1	2	3
		<p>разрешенными видами использования вспомогательные виды разрешенного использования применяются в отношении объектов, технологически связанных с объектами, имеющими основной и условно разрешенный вид использования или обеспечивающих их безопасность в соответствии с нормативно-техническими документами, в том числе:</p> <ul style="list-style-type: none"> - объекты коммунального хозяйства (электро-, тепло-, газо-, водоснабжение, водоотведение, телефонизация и т.д.), необходимые для инженерного обеспечения объектов основных, условно разрешенных, а также иных вспомогательных видов использования; - проезды общего пользования; - автостоянки и гаражи (в том числе открытого типа, наземные, подземные и многоэтажные) для обслуживания основных, условно разрешенных, а также иных вспомогательных видов использования; - благоустроенные, в том числе озелененные территории, площадки для отдыха, спортивных занятий; - постройки хозяйственного назначения; - площадки хозяйственные, в том числе площадки для мусоросборников; - общественные туалеты, надворные туалеты, гидронепроницаемые выгребы, септики; - объекты, обеспечивающие общественную безопасность и безопасность объектов основных и условно разрешенных видов использования, включая противопожарную. <p>(Вспомогательный); Улично-дорожная сеть (Основной); Виды разрешенного использования земельных участков - аналогичны видам разрешенного использования земельных участков с основными и условно разрешенными видами использования;</p> <p>Возведение вспомогательных объектов осуществляется только при наличии действующего разрешения на строительство основных и условно разрешенных объектов капитального строительства.</p> <p>Для всех видов объектов с основными и условно разрешенными видами использования вспомогательные виды разрешенного использования применяются в отношении объектов, технологически связанных с объектами, имеющими основной и условно разрешенный вид использования или обеспечивающих их безопасность в соответствии с нормативно-техническими документами, в том числе:</p> <ul style="list-style-type: none"> - объекты коммунального хозяйства (электро-, тепло-, газо-, водоснабжение, водоотведение, телефонизация и т.д.), необходимые для инженерного обеспечения объектов основных, условно разрешенных, а также иных вспомогательных видов использования; - проезды общего пользования; - автостоянки и гаражи (в том числе открытого типа, наземные, подземные и многоэтажные) для обслуживания основных, условно разрешенных, а также иных

ОПИСАНИЕ МЕСТОПОЛОЖЕНИЯ ГРАНИЦ**ИТ-2. Зона транспортной инфраструктуры**

(наименование объекта, местоположение границ которого описано (далее - объект))

Сведения об объекте

1	2	3
		<p>вспомогательных видов использования;</p> <ul style="list-style-type: none"> - благоустроенные, в том числе озелененные территории, площадки для отдыха, спортивных занятий; - постройки хозяйственного назначения; - площадки хозяйственные, в том числе площадки для мусоросборников; - общественные туалеты, надворные туалеты, гидронепроницаемые выгребы, септики; - объекты, обеспечивающие общественную безопасность и безопасность объектов основных и условно разрешенных видов использования, включая противопожарную. <p>(Вспомогательный); Благоустройство территории (Основной); Виды разрешенного использования земельных участков - аналогичны видам разрешенного использования земельных участков с основными и условно разрешенными видами использования;</p> <p>Возведение вспомогательных объектов осуществляется только при наличии действующего разрешения на строительство основных и условно разрешенных объектов капитального строительства.</p> <p>Для всех видов объектов с основными и условно разрешенными видами использования вспомогательные виды разрешенного использования применяются в отношении объектов, технологически связанных с объектами, имеющими основной и условно разрешенный вид использования или обеспечивающих их безопасность в соответствии с нормативно-техническими документами, в том числе:</p> <ul style="list-style-type: none"> - объекты коммунального хозяйства (электро-, тепло-, газо-, водоснабжение, водоотведение, телефонизация и т.д.), необходимые для инженерного обеспечения объектов основных, условно разрешенных, а также иных вспомогательных видов использования; - проезды общего пользования; - автостоянки и гаражи (в том числе открытого типа, наземные, подземные и многоэтажные) для обслуживания основных, условно разрешенных, а также иных вспомогательных видов использования; - благоустроенные, в том числе озелененные территории, площадки для отдыха, спортивных занятий; - постройки хозяйственного назначения; - площадки хозяйственные, в том числе площадки для мусоросборников; - общественные туалеты, надворные туалеты, гидронепроницаемые выгребы, септики; - объекты, обеспечивающие общественную безопасность и безопасность объектов основных и условно разрешенных видов использования, включая противопожарную. <p>(Вспомогательный); Деловое управление (Условно-разрешенный, предельные значения: 1000-10000); Виды разрешенного использования земельных участков - аналогичны видам разрешенного использования земельных</p>

ОПИСАНИЕ МЕСТОПОЛОЖЕНИЯ ГРАНИЦ

ИТ-2. Зона транспортной инфраструктуры

(наименование объекта, местоположение границ которого описано (далее - объект))

Сведения об объекте

1	2	3
		<p>участков с основными и условно разрешенными видами использования;</p> <p>Возведение вспомогательных объектов осуществляется только при наличии действующего разрешения на строительство основных и условно разрешенных объектов капитального строительства.</p> <p>Для всех видов объектов с основными и условно разрешенными видами использования вспомогательные виды разрешенного использования применяются в отношении объектов, технологически связанных с объектами, имеющими основной и условно разрешенный вид использования или обеспечивающих их безопасность в соответствии с нормативно-техническими документами, в том числе:</p> <ul style="list-style-type: none"> - объекты коммунального хозяйства (электро-, тепло-, газо-, водоснабжение, водоотведение, телефонизация и т.д.), необходимые для инженерного обеспечения объектов основных, условно разрешенных, а также иных вспомогательных видов использования; - проезды общего пользования; - автостоянки и гаражи (в том числе открытого типа, наземные, подземные и многоэтажные) для обслуживания основных, условно разрешенных, а также иных вспомогательных видов использования; - благоустроенные, в том числе озелененные территории, площадки для отдыха, спортивных занятий; - постройки хозяйственного назначения; - площадки хозяйственные, в том числе площадки для мусоросборников; - общественные туалеты, надворные туалеты, гидронепроницаемые выгребы, септики; - объекты, обеспечивающие общественную безопасность и безопасность объектов основных и условно разрешенных видов использования, включая противопожарную. <p>(Вспомогательный); Объекты придорожного сервиса (Условно-разрешенный, предельные значения: 200-3500);</p> <p>Виды разрешенного использования земельных участков - аналогичны видам разрешенного использования земельных участков с основными и условно разрешенными видами использования;</p> <p>Возведение вспомогательных объектов осуществляется только при наличии действующего разрешения на строительство основных и условно разрешенных объектов капитального строительства.</p> <p>Для всех видов объектов с основными и условно разрешенными видами использования вспомогательные виды разрешенного использования применяются в отношении объектов, технологически связанных с объектами, имеющими основной и условно разрешенный вид использования или обеспечивающих их безопасность в соответствии с нормативно-техническими документами, в том числе:</p> <ul style="list-style-type: none"> - объекты коммунального хозяйства (электро-, тепло-, газо-,

ОПИСАНИЕ МЕСТОПОЛОЖЕНИЯ ГРАНИЦ

ИТ-2. Зона транспортной инфраструктуры

(наименование объекта, местоположение границ которого описано (далее - объект))

Сведения об объекте

1	2	3
		<p>водоснабжение, водоотведение, телефонизация и т.д.), необходимые для инженерного обеспечения объектов основных, условно разрешенных, а также иных вспомогательных видов использования;</p> <ul style="list-style-type: none"> - проезды общего пользования; - автостоянки и гаражи (в том числе открытого типа, наземные, подземные и многоэтажные) для обслуживания основных, условно разрешенных, а также иных вспомогательных видов использования; - благоустроенные, в том числе озелененные территории, площадки для отдыха, спортивных занятий; - постройки хозяйственного назначения; - площадки хозяйственные, в том числе площадки для мусоросборников; - общественные туалеты, надворные туалеты, гидронепроницаемые выгребы, септики; - объекты, обеспечивающие общественную безопасность и безопасность объектов основных и условно разрешенных видов использования, включая противопожарную. <p>(Вспомогательный); Связь (Условно-разрешенный, предельные значения: 10-10000); Виды разрешенного использования земельных участков - аналогичны видам разрешенного использования земельных участков с основными и условно разрешенными видами использования; Возведение вспомогательных объектов осуществляется только при наличии действующего разрешения на строительство основных и условно разрешенных объектов капитального строительства.</p> <p>Для всех видов объектов с основными и условно разрешенными видами использования вспомогательные виды разрешенного использования применяются в отношении объектов, технологически связанных с объектами, имеющими основной и условно разрешенный вид использования или обеспечивающих их безопасность в соответствии с нормативно-техническими документами, в том числе:</p> <ul style="list-style-type: none"> - объекты коммунального хозяйства (электро-, тепло-, газо-, водоснабжение, водоотведение, телефонизация и т.д.), необходимые для инженерного обеспечения объектов основных, условно разрешенных, а также иных вспомогательных видов использования; - проезды общего пользования; - автостоянки и гаражи (в том числе открытого типа, наземные, подземные и многоэтажные) для обслуживания основных, условно разрешенных, а также иных вспомогательных видов использования; - благоустроенные, в том числе озелененные территории, площадки для отдыха, спортивных занятий; - постройки хозяйственного назначения; - площадки хозяйственные, в том числе площадки для мусоросборников; - общественные туалеты, надворные туалеты,

ОПИСАНИЕ МЕСТОПОЛОЖЕНИЯ ГРАНИЦ**ИТ-2. Зона транспортной инфраструктуры**

(наименование объекта, местоположение границ которого описано (далее - объект))

Сведения об объекте

1	2	3
		гидронепроницаемые выгребы, септики; - объекты, обеспечивающие общественную безопасность и безопасность объектов основных и условно разрешенных видов использования, включая противопожарную. (Вспомогательный)

ОПИСАНИЕ МЕСТОПОЛОЖЕНИЯ ГРАНИЦ

ИТ-2. Зона транспортной инфраструктуры

(наименование объекта, местоположение границ которого описано (далее – объект))

Сведения о местоположении границ объекта

1. Система координат МСК-23, зона 2

2. Сведения о характерных точках границ объекта

Обозначение характерных точек границ	Координаты, м		Метод определения координат характерной точки	Средняя квадратическая погрешность положения характерной точки (M _t), м	Описание обозначения точки на местности (при наличии)
	X	Y			
1	2	3	4	5	6
1	438201,74	2223414,89	Аналитический метод	0,50	—
2	439150,61	2224337,80	Аналитический метод	0,50	—
3	439002,51	2224479,00	Аналитический метод	0,50	—
4	439055,25	2224533,85	Аналитический метод	0,50	—
5	439692,13	2225183,70	Аналитический метод	0,50	—
6	439570,02	2225325,93	Аналитический метод	0,50	—
7	439572,34	2225336,53	Аналитический метод	0,50	—
8	440024,79	2225792,28	Аналитический метод	0,50	—
9	440433,17	2226228,56	Аналитический метод	0,50	—
10	440057,17	2226561,32	Аналитический метод	0,50	—
11	440049,65	2226567,95	Аналитический метод	0,50	—
12	439626,14	2226942,76	Аналитический метод	0,50	—
13	439417,39	2226669,74	Аналитический метод	0,50	—
14	439241,29	2226453,22	Аналитический метод	0,50	—
15	438862,82	2225980,86	Аналитический метод	0,50	—
16	438294,03	2225206,69	Аналитический метод	0,50	—
17	437383,84	2224020,51	Аналитический метод	0,50	—
18	437371,75	2223997,16	Аналитический метод	0,50	—
19	437374,94	2223988,65	Аналитический метод	0,50	—
20	437772,38	2223542,10	Аналитический метод	0,50	—

ОПИСАНИЕ МЕСТОПОЛОЖЕНИЯ ГРАНИЦ**ИТ-2. Зона транспортной инфраструктуры**

(наименование объекта, местоположение границ которого описано (далее – объект))

Сведения о местоположении границ объекта

1	2	3	4	5	6
21	437876,67	2223465,93	Аналитический метод	0,50	—
22	437886,11	2223463,41	Аналитический метод	0,50	—
23	437891,64	2223463,38	Аналитический метод	0,50	—
24	437895,56	2223463,83	Аналитический метод	0,50	—
25	437899,04	2223465,38	Аналитический метод	0,50	—
26	438016,62	2223584,02	Аналитический метод	0,50	—
27	438019,48	2223582,38	Аналитический метод	0,50	—
28	438022,96	2223579,27	Аналитический метод	0,50	—
29	438116,96	2223493,94	Аналитический метод	0,50	—
1	438201,74	2223414,89	Аналитический метод	0,50	—
30	435445,92	2220712,29	Аналитический метод	0,50	—
31	435508,29	2220790,46	Аналитический метод	0,50	—
32	435430,15	2220852,84	Аналитический метод	0,50	—
33	435367,76	2220774,68	Аналитический метод	0,50	—
30	435445,92	2220712,29	Аналитический метод	0,50	—
34	433894,64	2224195,22	Аналитический метод	0,50	—
35	433915,29	2224216,40	Аналитический метод	0,50	—
36	433929,57	2224231,05	Аналитический метод	0,50	—
37	433855,49	2224298,20	Аналитический метод	0,50	—
38	433820,56	2224262,36	Аналитический метод	0,50	—
34	433894,64	2224195,22	Аналитический метод	0,50	—
39	443377,38	2215827,74	Аналитический метод	0,50	—
40	443382,18	2215832,63	Аналитический метод	0,50	—

ОПИСАНИЕ МЕСТОПОЛОЖЕНИЯ ГРАНИЦ**ИТ-2. Зона транспортной инфраструктуры**

(наименование объекта, местоположение границ которого описано (далее – объект))

Сведения о местоположении границ объекта

1	2	3	4	5	6
41	443392,82	2215843,49	Аналитический метод	0,50	—
42	443177,79	2216026,26	Аналитический метод	0,50	—
43	442973,81	2216199,36	Аналитический метод	0,50	—
44	442766,57	2216376,62	Аналитический метод	0,50	—
45	442562,58	2216551,21	Аналитический метод	0,50	—
46	442456,26	2216641,60	Аналитический метод	0,50	—
47	442380,25	2216706,22	Аналитический метод	0,50	—
48	442184,59	2216873,97	Аналитический метод	0,50	—
49	442001,33	2217029,02	Аналитический метод	0,50	—
50	442000,77	2217029,46	Аналитический метод	0,50	—
51	441985,92	2217040,45	Аналитический метод	0,50	—
52	441985,26	2217040,90	Аналитический метод	0,50	—
53	441967,45	2217052,18	Аналитический метод	0,50	—
54	441967,10	2217052,40	Аналитический метод	0,50	—
55	441950,76	2217061,90	Аналитический метод	0,50	—
56	441950,38	2217062,11	Аналитический метод	0,50	—
57	441920,09	2217078,15	Аналитический метод	0,50	—
58	441919,86	2217078,26	Аналитический метод	0,50	—
59	441873,54	2217101,42	Аналитический метод	0,50	—
60	441873,41	2217101,49	Аналитический метод	0,50	—
61	441709,22	2217180,76	Аналитический метод	0,50	—
62	441480,33	2217292,09	Аналитический метод	0,50	—
63	441254,69	2217403,43	Аналитический метод	0,50	—
64	441044,68	2217505,02	Аналитический метод	0,50	—
65	440940,46	2217554,90	Аналитический метод	0,50	—

ОПИСАНИЕ МЕСТОПОЛОЖЕНИЯ ГРАНИЦ**ИТ-2. Зона транспортной инфраструктуры**

(наименование объекта, местоположение границ которого описано (далее – объект))

Сведения о местоположении границ объекта

1	2	3	4	5	6
66	440722,39	2217661,86	Аналитический метод	0,50	—
67	440687,84	2217682,65	Аналитический метод	0,50	—
68	440639,83	2217712,69	Аналитический метод	0,50	—
69	440609,25	2217734,74	Аналитический метод	0,50	—
70	440519,59	2217799,76	Аналитический метод	0,50	—
71	440323,88	2217939,94	Аналитический метод	0,50	—
72	440129,42	2218080,66	Аналитический метод	0,50	—
73	439892,18	2218252,88	Аналитический метод	0,50	—
74	439892,05	2218252,97	Аналитический метод	0,50	—
75	439676,49	2218404,99	Аналитический метод	0,50	—
76	439357,30	2218631,24	Аналитический метод	0,50	—
77	439123,62	2218795,44	Аналитический метод	0,50	—
78	439071,58	2218832,78	Аналитический метод	0,50	—
79	439071,57	2218832,77	Аналитический метод	0,50	—
80	439060,71	2218840,42	Аналитический метод	0,50	—
81	439060,77	2218840,54	Аналитический метод	0,50	—
82	439044,98	2218852,86	Аналитический метод	0,50	—
83	439032,88	2218863,23	Аналитический метод	0,50	—
84	439021,26	2218874,28	Аналитический метод	0,50	—
85	439006,14	2218891,43	Аналитический метод	0,50	—
86	439005,82	2218891,78	Аналитический метод	0,50	—
87	438984,51	2218913,98	Аналитический метод	0,50	—
88	438813,83	2219097,72	Аналитический метод	0,50	—
89	438608,65	2219318,63	Аналитический метод	0,50	—
90	438410,60	2219532,12	Аналитический метод	0,50	—

ОПИСАНИЕ МЕСТОПОЛОЖЕНИЯ ГРАНИЦ**ИТ-2. Зона транспортной инфраструктуры**

(наименование объекта, местоположение границ которого описано (далее – объект))

Сведения о местоположении границ объекта

1	2	3	4	5	6
91	438197,11	2219761,95	Аналитический метод	0,50	—
92	438000,24	2219973,96	Аналитический метод	0,50	—
93	437844,06	2220141,74	Аналитический метод	0,50	—
94	437836,68	2220134,26	Аналитический метод	0,50	—
95	437828,60	2220126,06	Аналитический метод	0,50	—
96	437984,12	2219958,99	Аналитический метод	0,50	—
97	438180,98	2219746,98	Аналитический метод	0,50	—
98	438394,48	2219517,16	Аналитический метод	0,50	—
99	438592,53	2219303,67	Аналитический метод	0,50	—
100	438797,71	2219082,75	Аналитический метод	0,50	—
101	438968,45	2218898,94	Аналитический метод	0,50	—
102	438968,57	2218898,81	Аналитический метод	0,50	—
103	438989,79	2218876,71	Аналитический метод	0,50	—
104	439005,08	2218859,37	Аналитический метод	0,50	—
105	439005,75	2218858,67	Аналитический метод	0,50	—
106	439017,92	2218847,09	Аналитический метод	0,50	—
107	439018,34	2218846,71	Аналитический метод	0,50	—
108	439030,81	2218836,02	Аналитический метод	0,50	—
109	439031,13	2218835,76	Аналитический метод	0,50	—
110	439044,19	2218825,37	Аналитический метод	0,50	—
111	439044,63	2218825,04	Аналитический метод	0,50	—
112	439110,84	2218777,53	Аналитический метод	0,50	—
113	439110,93	2218777,47	Аналитический метод	0,50	—
114	439344,60	2218613,28	Аналитический метод	0,50	—
115	439663,80	2218387,02	Аналитический метод	0,50	—

ОПИСАНИЕ МЕСТОПОЛОЖЕНИЯ ГРАНИЦ**ИТ-2. Зона транспортной инфраструктуры**

(наименование объекта, местоположение границ которого описано (далее – объект))

Сведения о местоположении границ объекта

1	2	3	4	5	6
116	439879,31	2218235,03	Аналитический метод	0,50	—
117	440116,50	2218062,85	Аналитический метод	0,50	—
118	440311,00	2217922,10	Аналитический метод	0,50	—
119	440311,05	2217922,07	Аналитический метод	0,50	—
120	440506,70	2217781,93	Аналитический метод	0,50	—
121	440596,35	2217716,93	Аналитический метод	0,50	—
122	440596,37	2217716,91	Аналитический метод	0,50	—
123	440627,25	2217694,64	Аналитический метод	0,50	—
124	440627,85	2217694,24	Аналитический метод	0,50	—
125	440676,25	2217663,95	Аналитический метод	0,50	—
126	440676,41	2217663,85	Аналитический метод	0,50	—
127	440711,45	2217642,77	Аналитический метод	0,50	—
128	440712,28	2217642,32	Аналитический метод	0,50	—
129	440930,92	2217535,08	Аналитический метод	0,50	—
130	441035,12	2217485,20	Аналитический метод	0,50	—
131	441046,80	2217479,55	Аналитический метод	0,50	—
132	441244,99	2217383,68	Аналитический метод	0,50	—
133	441470,62	2217272,35	Аналитический метод	0,50	—
134	441699,64	2217160,96	Аналитический метод	0,50	—
135	441863,77	2217081,71	Аналитический метод	0,50	—
136	441909,91	2217058,64	Аналитический метод	0,50	—
137	441939,89	2217042,77	Аналитический метод	0,50	—
138	441955,85	2217033,48	Аналитический метод	0,50	—
139	441973,16	2217022,52	Аналитический метод	0,50	—
140	441987,39	2217011,99	Аналитический метод	0,50	—

ОПИСАНИЕ МЕСТОПОЛОЖЕНИЯ ГРАНИЦ**ИТ-2. Зона транспортной инфраструктуры**

(наименование объекта, местоположение границ которого описано (далее – объект))

Сведения о местоположении границ объекта

1	2	3	4	5	6
141	442170,30	2216857,24	Аналитический метод	0,50	—
142	442365,99	2216689,47	Аналитический метод	0,50	—
143	442444,57	2216622,66	Аналитический метод	0,50	—
144	442548,13	2216535,27	Аналитический метод	0,50	—
145	442752,27	2216359,90	Аналитический метод	0,50	—
146	442959,53	2216182,63	Аналитический метод	0,50	—
147	443163,55	2216009,49	Аналитический метод	0,50	—
39	443377,38	2215827,74	Аналитический метод	0,50	—
148	442090,71	2228943,01	Аналитический метод	0,50	—
149	441846,20	2229895,63	Аналитический метод	0,50	—
150	441704,55	2230445,55	Аналитический метод	0,50	—
151	441784,07	2230467,04	Аналитический метод	0,50	—
152	441826,55	2230478,62	Аналитический метод	0,50	—
153	441824,40	2230486,40	Аналитический метод	0,50	—
154	441781,96	2230474,87	Аналитический метод	0,50	—
155	441702,49	2230453,27	Аналитический метод	0,50	—
156	441631,38	2230731,95	Аналитический метод	0,50	—
157	441644,62	2230736,28	Аналитический метод	0,50	—
158	441673,64	2230744,89	Аналитический метод	0,50	—
159	441773,14	2230769,45	Аналитический метод	0,50	—
160	441771,62	2230775,51	Аналитический метод	0,50	—
161	441702,97	2230757,11	Аналитический метод	0,50	—
162	441643,40	2230740,90	Аналитический метод	0,50	—
163	441629,45	2230739,79	Аналитический метод	0,50	—

ОПИСАНИЕ МЕСТОПОЛОЖЕНИЯ ГРАНИЦ**ИТ-2. Зона транспортной инфраструктуры**

(наименование объекта, местоположение границ которого описано (далее – объект))

Сведения о местоположении границ объекта

1	2	3	4	5	6
164	441527,66	2231158,00	Аналитический метод	0,50	—
165	441445,48	2231476,79	Аналитический метод	0,50	—
166	441434,81	2231480,65	Аналитический метод	0,50	—
167	441515,85	2231163,93	Аналитический метод	0,50	—
168	441517,00	2231164,83	Аналитический метод	0,50	—
169	441520,62	2231149,27	Аналитический метод	0,50	—
170	441519,45	2231149,32	Аналитический метод	0,50	—
171	441620,63	2230733,51	Аналитический метод	0,50	—
172	441692,94	2230446,97	Аналитический метод	0,50	—
173	441834,99	2229897,78	Аналитический метод	0,50	—
174	441836,41	2229895,68	Аналитический метод	0,50	—
175	441835,50	2229895,78	Аналитический метод	0,50	—
176	441837,16	2229889,21	Аналитический метод	0,50	—
177	442074,65	2228964,96	Аналитический метод	0,50	—
178	442080,47	2228942,31	Аналитический метод	0,50	—
179	442023,76	2228890,98	Аналитический метод	0,50	—
180	441566,49	2228437,73	Аналитический метод	0,50	—
181	441361,55	2228231,46	Аналитический метод	0,50	—
182	441349,45	2228224,25	Аналитический метод	0,50	—
183	441335,22	2228220,78	Аналитический метод	0,50	—
184	441319,81	2228222,14	Аналитический метод	0,50	—
185	441296,46	2228231,50	Аналитический метод	0,50	—
186	441270,20	2228246,73	Аналитический метод	0,50	—
187	441255,85	2228260,60	Аналитический метод	0,50	—
188	441199,18	2228361,70	Аналитический метод	0,50	—

ОПИСАНИЕ МЕСТОПОЛОЖЕНИЯ ГРАНИЦ**ИТ-2. Зона транспортной инфраструктуры**

(наименование объекта, местоположение границ которого описано (далее – объект))

Сведения о местоположении границ объекта

1	2	3	4	5	6
189	441186,80	2228392,41	Аналитический метод	0,50	—
190	441174,65	2228446,79	Аналитический метод	0,50	—
191	441170,98	2228446,58	Аналитический метод	0,50	—
192	441166,88	2228446,45	Аналитический метод	0,50	—
193	441179,33	2228389,33	Аналитический метод	0,50	—
194	441192,24	2228357,83	Аналитический метод	0,50	—
195	441250,34	2228254,79	Аналитический метод	0,50	—
196	441266,25	2228239,71	Аналитический метод	0,50	—
197	441293,53	2228223,91	Аналитический метод	0,50	—
198	441319,14	2228214,12	Аналитический метод	0,50	—
199	441337,26	2228212,76	Аналитический метод	0,50	—
200	441353,52	2228217,43	Аналитический метод	0,50	—
201	441367,22	2228225,67	Аналитический метод	0,50	—
202	441568,26	2228428,04	Аналитический метод	0,50	—
203	441576,37	2228436,28	Аналитический метод	0,50	—
204	442029,17	2228885,01	Аналитический метод	0,50	—
205	442082,58	2228933,85	Аналитический метод	0,50	—
206	442088,36	2228939,15	Аналитический метод	0,50	—
148	442090,71	2228943,01	Аналитический метод	0,50	—
207	437339,35	2231459,48	Аналитический метод	0,50	—
208	437343,78	2231463,56	Аналитический метод	0,50	—
209	437367,50	2231485,53	Аналитический метод	0,50	—
210	437416,37	2231534,63	Аналитический метод	0,50	—
211	437436,44	2231553,83	Аналитический метод	0,50	—

ОПИСАНИЕ МЕСТОПОЛОЖЕНИЯ ГРАНИЦ**ИТ-2. Зона транспортной инфраструктуры**

(наименование объекта, местоположение границ которого описано (далее – объект))

Сведения о местоположении границ объекта

1	2	3	4	5	6
212	437483,77	2231618,85	Аналитический метод	0,50	—
213	437503,84	2231674,19	Аналитический метод	0,50	—
214	437540,95	2231720,95	Аналитический метод	0,50	—
215	437539,10	2231722,38	Аналитический метод	0,50	—
216	437540,93	2231724,75	Аналитический метод	0,50	—
217	437542,81	2231723,30	Аналитический метод	0,50	—
218	437592,56	2231785,99	Аналитический метод	0,50	—
219	437615,42	2231799,61	Аналитический метод	0,50	—
220	437617,78	2231801,01	Аналитический метод	0,50	—
221	437646,63	2231779,69	Аналитический метод	0,50	—
222	437672,80	2231761,12	Аналитический метод	0,50	—
223	437669,48	2231756,52	Аналитический метод	0,50	—
224	437671,01	2231755,10	Аналитический метод	0,50	—
225	437673,38	2231752,83	Аналитический метод	0,50	—
226	437665,26	2231741,49	Аналитический метод	0,50	—
227	437690,95	2231724,47	Аналитический метод	0,50	—
228	437711,72	2231707,84	Аналитический метод	0,50	—
229	437713,72	2231705,82	Аналитический метод	0,50	—
230	437713,71	2231705,80	Аналитический метод	0,50	—
231	437716,56	2231702,96	Аналитический метод	0,50	—
232	437741,63	2231684,89	Аналитический метод	0,50	—
233	437738,90	2231681,08	Аналитический метод	0,50	—
234	437763,52	2231662,80	Аналитический метод	0,50	—
235	437761,99	2231655,25	Аналитический метод	0,50	—
236	437760,42	2231647,54	Аналитический метод	0,50	—

ОПИСАНИЕ МЕСТОПОЛОЖЕНИЯ ГРАНИЦ**ИТ-2. Зона транспортной инфраструктуры**

(наименование объекта, местоположение границ которого описано (далее – объект))

Сведения о местоположении границ объекта

1	2	3	4	5	6
237	437787,26	2231628,51	Аналитический метод	0,50	—
238	437812,13	2231610,60	Аналитический метод	0,50	—
239	437813,13	2231609,78	Аналитический метод	0,50	—
240	437816,57	2231607,06	Аналитический метод	0,50	—
241	437838,40	2231589,57	Аналитический метод	0,50	—
242	437840,25	2231592,02	Аналитический метод	0,50	—
243	437840,80	2231587,24	Аналитический метод	0,50	—
244	437845,52	2231582,63	Аналитический метод	0,50	—
245	437839,92	2231634,33	Аналитический метод	0,50	—
246	437838,75	2231645,13	Аналитический метод	0,50	—
247	437838,74	2231645,19	Аналитический метод	0,50	—
248	437834,88	2231680,88	Аналитический метод	0,50	—
249	437846,84	2231689,05	Аналитический метод	0,50	—
250	437838,37	2231697,40	Аналитический метод	0,50	—
251	437838,51	2231697,61	Аналитический метод	0,50	—
252	437831,71	2231703,98	Аналитический метод	0,50	—
253	437811,10	2231724,30	Аналитический метод	0,50	—
254	437761,82	2231765,75	Аналитический метод	0,50	—
255	437739,33	2231791,15	Аналитический метод	0,50	—
256	437714,84	2231808,99	Аналитический метод	0,50	—
257	437712,05	2231811,44	Аналитический метод	0,50	—
258	437710,30	2231812,98	Аналитический метод	0,50	—
259	437702,27	2231818,70	Аналитический метод	0,50	—
260	437685,10	2231830,92	Аналитический метод	0,50	—
261	437659,03	2231849,46	Аналитический метод	0,50	—

ОПИСАНИЕ МЕСТОПОЛОЖЕНИЯ ГРАНИЦ**ИТ-2. Зона транспортной инфраструктуры**

(наименование объекта, местоположение границ которого описано (далее – объект))

Сведения о местоположении границ объекта

1	2	3	4	5	6
262	437663,71	2231855,83	Аналитический метод	0,50	—
263	437659,12	2231859,54	Аналитический метод	0,50	—
264	437659,09	2231859,56	Аналитический метод	0,50	—
265	437660,14	2231889,16	Аналитический метод	0,50	—
266	437700,33	2231944,45	Аналитический метод	0,50	—
267	437697,91	2231946,22	Аналитический метод	0,50	—
268	437699,68	2231948,64	Аналитический метод	0,50	—
269	437702,10	2231946,87	Аналитический метод	0,50	—
270	437755,56	2232020,40	Аналитический метод	0,50	—
271	437772,45	2232015,12	Аналитический метод	0,50	—
272	437779,12	2232013,07	Аналитический метод	0,50	—
273	437805,49	2231993,88	Аналитический метод	0,50	—
274	437828,79	2231976,53	Аналитический метод	0,50	—
275	437829,85	2231975,74	Аналитический метод	0,50	—
276	437834,04	2231981,58	Аналитический метод	0,50	—
277	437844,26	2231995,30	Аналитический метод	0,50	—
278	437843,46	2231997,98	Аналитический метод	0,50	—
279	437816,51	2232016,11	Аналитический метод	0,50	—
280	437790,18	2232033,82	Аналитический метод	0,50	—
281	437792,41	2232036,80	Аналитический метод	0,50	—
282	437789,75	2232038,86	Аналитический метод	0,50	—
283	437784,51	2232043,05	Аналитический метод	0,50	—
284	437784,45	2232062,86	Аналитический метод	0,50	—
285	437837,46	2232134,04	Аналитический метод	0,50	—
286	437839,25	2232136,45	Аналитический метод	0,50	—

ОПИСАНИЕ МЕСТОПОЛОЖЕНИЯ ГРАНИЦ**ИТ-2. Зона транспортной инфраструктуры**

(наименование объекта, местоположение границ которого описано (далее – объект))

Сведения о местоположении границ объекта

1	2	3	4	5	6
287	437897,13	2232214,19	Аналитический метод	0,50	—
288	437898,94	2232216,61	Аналитический метод	0,50	—
289	437899,07	2232216,49	Аналитический метод	0,50	—
290	437943,58	2232262,89	Аналитический метод	0,50	—
291	437941,97	2232265,19	Аналитический метод	0,50	—
292	437944,42	2232266,91	Аналитический метод	0,50	—
293	437945,82	2232264,91	Аналитический метод	0,50	—
294	437977,02	2232288,70	Аналитический метод	0,50	—
295	438012,45	2232311,49	Аналитический метод	0,50	—
296	438011,36	2232314,04	Аналитический метод	0,50	—
297	438014,11	2232315,22	Аналитический метод	0,50	—
298	438015,10	2232312,93	Аналитический метод	0,50	—
299	438047,89	2232327,04	Аналитический метод	0,50	—
300	438111,06	2232347,98	Аналитический метод	0,50	—
301	438142,09	2232356,03	Аналитический метод	0,50	—
302	438141,47	2232358,44	Аналитический метод	0,50	—
303	438143,90	2232359,07	Аналитический метод	0,50	—
304	438143,59	2232360,14	Аналитический метод	0,50	—
305	438143,06	2232362,30	Аналитический метод	0,50	—
306	438334,54	2232412,81	Аналитический метод	0,50	—
307	438850,66	2232545,31	Аналитический метод	0,50	—
308	438891,28	2232554,01	Аналитический метод	0,50	—
309	438996,48	2232571,57	Аналитический метод	0,50	—
310	439164,35	2232596,96	Аналитический метод	0,50	—
311	439481,00	2232641,81	Аналитический метод	0,50	—

ОПИСАНИЕ МЕСТОПОЛОЖЕНИЯ ГРАНИЦ**ИТ-2. Зона транспортной инфраструктуры**

(наименование объекта, местоположение границ которого описано (далее – объект))

Сведения о местоположении границ объекта

1	2	3	4	5	6
312	439610,04	2232661,75	Аналитический метод	0,50	—
313	439650,22	2232668,80	Аналитический метод	0,50	—
314	439920,84	2232729,03	Аналитический метод	0,50	—
315	440140,96	2232774,48	Аналитический метод	0,50	—
316	440305,22	2232807,42	Аналитический метод	0,50	—
317	440343,94	2232813,50	Аналитический метод	0,50	—
318	440373,48	2232817,14	Аналитический метод	0,50	—
319	440403,78	2232819,76	Аналитический метод	0,50	—
320	440465,94	2232821,59	Аналитический метод	0,50	—
321	440465,56	2232843,59	Аналитический метод	0,50	—
322	440402,11	2232841,70	Аналитический метод	0,50	—
323	440371,38	2232839,04	Аналитический метод	0,50	—
324	440340,71	2232835,26	Аналитический метод	0,50	—
325	440301,12	2232829,03	Аналитический метод	0,50	—
326	440136,55	2232796,03	Аналитический метод	0,50	—
327	439916,31	2232750,55	Аналитический метод	0,50	—
328	439645,78	2232690,34	Аналитический метод	0,50	—
329	439606,36	2232683,44	Аналитический метод	0,50	—
330	439477,88	2232663,59	Аналитический метод	0,50	—
331	439161,18	2232618,73	Аналитический метод	0,50	—
332	438993,11	2232593,31	Аналитический метод	0,50	—
333	438887,43	2232575,67	Аналитический метод	0,50	—
334	438845,22	2232566,63	Аналитический метод	0,50	—
335	438656,88	2232518,73	Аналитический метод	0,50	—
336	438504,42	2232479,10	Аналитический метод	0,50	—

ОПИСАНИЕ МЕСТОПОЛОЖЕНИЯ ГРАНИЦ**ИТ-2. Зона транспортной инфраструктуры**

(наименование объекта, местоположение границ которого описано (далее – объект))

Сведения о местоположении границ объекта

1	2	3	4	5	6
337	438504,90	2232477,10	Аналитический метод	0,50	—
338	438193,75	2232398,39	Аналитический метод	0,50	—
339	438154,01	2232387,99	Аналитический метод	0,50	—
340	438068,78	2232365,46	Аналитический метод	0,50	—
341	438053,00	2232360,63	Аналитический метод	0,50	—
342	438023,95	2232349,00	Аналитический метод	0,50	—
343	438007,77	2232341,15	Аналитический метод	0,50	—
344	437992,66	2232332,70	Аналитический метод	0,50	—
345	437954,53	2232306,89	Аналитический метод	0,50	—
346	437934,13	2232290,67	Аналитический метод	0,50	—
347	437897,91	2232256,89	Аналитический метод	0,50	—
348	437878,96	2232234,80	Аналитический метод	0,50	—
349	437851,70	2232200,10	Аналитический метод	0,50	—
350	437759,10	2232074,10	Аналитический метод	0,50	—
351	437682,20	2231967,13	Аналитический метод	0,50	—
352	437432,60	2231626,14	Аналитический метод	0,50	—
353	437394,82	2231578,00	Аналитический метод	0,50	—
354	437356,26	2231534,79	Аналитический метод	0,50	—
355	437339,34	2231518,27	Аналитический метод	0,50	—
356	437306,87	2231490,87	Аналитический метод	0,50	—
357	437321,06	2231474,06	Аналитический метод	0,50	—
207	437339,35	2231459,48	Аналитический метод	0,50	—
358	437781,98	2232054,50	Аналитический метод	0,50	—
359	437783,76	2232056,91	Аналитический метод	0,50	—

ОПИСАНИЕ МЕСТОПОЛОЖЕНИЯ ГРАНИЦ**ИТ-2. Зона транспортной инфраструктуры**

(наименование объекта, местоположение границ которого описано (далее – объект))

Сведения о местоположении границ объекта

1	2	3	4	5	6
360	437781,35	2232058,69	Аналитический метод	0,50	—
361	437779,55	2232056,28	Аналитический метод	0,50	—
358	437781,98	2232054,50	Аналитический метод	0,50	—
362	437655,94	2231881,87	Аналитический метод	0,50	—
363	437657,57	2231884,39	Аналитический метод	0,50	—
364	437655,05	2231886,02	Аналитический метод	0,50	—
365	437653,42	2231883,50	Аналитический метод	0,50	—
362	437655,94	2231881,87	Аналитический метод	0,50	—
366	437601,66	2231800,54	Аналитический метод	0,50	—
367	437603,32	2231803,04	Аналитический метод	0,50	—
368	437600,83	2231804,70	Аналитический метод	0,50	—
369	437599,16	2231802,21	Аналитический метод	0,50	—
366	437601,66	2231800,54	Аналитический метод	0,50	—
370	437481,82	2231644,23	Аналитический метод	0,50	—
371	437483,69	2231646,57	Аналитический метод	0,50	—
372	437481,35	2231648,44	Аналитический метод	0,50	—
373	437479,47	2231646,10	Аналитический метод	0,50	—
370	437481,82	2231644,23	Аналитический метод	0,50	—
374	437759,84	2232024,79	Аналитический метод	0,50	—
375	437761,63	2232027,19	Аналитический метод	0,50	—
376	437759,22	2232028,98	Аналитический метод	0,50	—
377	437757,44	2232026,59	Аналитический метод	0,50	—
374	437759,84	2232024,79	Аналитический метод	0,50	—

ОПИСАНИЕ МЕСТОПОЛОЖЕНИЯ ГРАНИЦ**ИТ-2. Зона транспортной инфраструктуры**

(наименование объекта, местоположение границ которого описано (далее – объект))

Сведения о местоположении границ объекта

1	2	3	4	5	6
378	444671,85	2217146,48	Аналитический метод	0,50	—
379	444681,40	2217156,20	Аналитический метод	0,50	—
380	444703,43	2217178,59	Аналитический метод	0,50	—
381	444528,27	2217301,38	Аналитический метод	0,50	—
382	444088,22	2217609,87	Аналитический метод	0,50	—
383	443985,50	2217681,86	Аналитический метод	0,50	—
384	443742,87	2217851,22	Аналитический метод	0,50	—
385	443680,97	2217895,33	Аналитический метод	0,50	—
386	443692,66	2217912,42	Аналитический метод	0,50	—
387	443653,96	2217937,14	Аналитический метод	0,50	—
388	443648,75	2217926,12	Аналитический метод	0,50	—
389	443422,34	2218080,39	Аналитический метод	0,50	—
390	443198,02	2218233,21	Аналитический метод	0,50	—
391	443191,44	2218227,71	Аналитический метод	0,50	—
392	442594,19	2218633,01	Аналитический метод	0,50	—
393	442598,09	2218642,10	Аналитический метод	0,50	—
394	442532,39	2218688,10	Аналитический метод	0,50	—
395	442402,28	2218780,35	Аналитический метод	0,50	—
396	442384,44	2218792,38	Аналитический метод	0,50	—
397	442370,32	2218803,01	Аналитический метод	0,50	—
398	442359,30	2218810,83	Аналитический метод	0,50	—
399	442300,40	2218853,31	Аналитический метод	0,50	—
400	442196,49	2218926,23	Аналитический метод	0,50	—
401	442133,63	2218971,32	Аналитический метод	0,50	—

ОПИСАНИЕ МЕСТОПОЛОЖЕНИЯ ГРАНИЦ**ИТ-2. Зона транспортной инфраструктуры**

(наименование объекта, местоположение границ которого описано (далее – объект))

Сведения о местоположении границ объекта

1	2	3	4	5	6
402	441916,34	2219127,18	Аналитический метод	0,50	—
403	441270,41	2219590,47	Аналитический метод	0,50	—
404	441260,09	2219597,88	Аналитический метод	0,50	—
405	441185,27	2219651,56	Аналитический метод	0,50	—
406	441259,08	2219653,88	Аналитический метод	0,50	—
407	441277,33	2219655,56	Аналитический метод	0,50	—
408	441317,52	2219662,87	Аналитический метод	0,50	—
409	441325,55	2219663,77	Аналитический метод	0,50	—
410	441341,50	2219664,06	Аналитический метод	0,50	—
411	441381,48	2219662,18	Аналитический метод	0,50	—
412	441413,28	2219660,15	Аналитический метод	0,50	—
413	441463,92	2219655,58	Аналитический метод	0,50	—
414	441509,67	2219651,98	Аналитический метод	0,50	—
415	441553,59	2219649,11	Аналитический метод	0,50	—
416	441587,80	2219645,54	Аналитический метод	0,50	—
417	441606,53	2219642,04	Аналитический метод	0,50	—
418	441633,08	2219635,68	Аналитический метод	0,50	—
419	441696,51	2219617,61	Аналитический метод	0,50	—
420	441789,61	2219583,88	Аналитический метод	0,50	—
421	441879,41	2219544,10	Аналитический метод	0,50	—
422	441965,69	2219495,67	Аналитический метод	0,50	—
423	442016,77	2219460,61	Аналитический метод	0,50	—
424	442052,64	2219444,07	Аналитический метод	0,50	—
425	442135,67	2219390,31	Аналитический метод	0,50	—
426	442217,50	2219336,28	Аналитический метод	0,50	—

ОПИСАНИЕ МЕСТОПОЛОЖЕНИЯ ГРАНИЦ**ИТ-2. Зона транспортной инфраструктуры**

(наименование объекта, местоположение границ которого описано (далее – объект))

Сведения о местоположении границ объекта

1	2	3	4	5	6
427	442303,89	2219281,46	Аналитический метод	0,50	—
428	442388,20	2219230,53	Аналитический метод	0,50	—
429	442394,33	2219230,74	Аналитический метод	0,50	—
430	442718,34	2219026,24	Аналитический метод	0,50	—
431	442716,87	2219024,52	Аналитический метод	0,50	—
432	442849,71	2218940,66	Аналитический метод	0,50	—
433	442904,97	2218907,89	Аналитический метод	0,50	—
434	442960,57	2218871,12	Аналитический метод	0,50	—
435	443061,52	2218804,23	Аналитический метод	0,50	—
436	443127,41	2218760,31	Аналитический метод	0,50	—
437	443139,77	2218752,27	Аналитический метод	0,50	—
438	443139,47	2218747,76	Аналитический метод	0,50	—
439	443140,34	2218745,80	Аналитический метод	0,50	—
440	443144,57	2218742,54	Аналитический метод	0,50	—
441	443148,63	2218740,47	Аналитический метод	0,50	—
442	443150,17	2218740,58	Аналитический метод	0,50	—
443	443151,53	2218741,25	Аналитический метод	0,50	—
444	443154,40	2218742,79	Аналитический метод	0,50	—
445	443166,91	2218735,23	Аналитический метод	0,50	—
446	443212,27	2218707,81	Аналитический метод	0,50	—
447	443258,79	2218679,33	Аналитический метод	0,50	—
448	443257,81	2218677,75	Аналитический метод	0,50	—
449	443261,02	2218675,83	Аналитический метод	0,50	—
450	443259,26	2218672,96	Аналитический метод	0,50	—
451	443272,66	2218664,45	Аналитический метод	0,50	—

ОПИСАНИЕ МЕСТОПОЛОЖЕНИЯ ГРАНИЦ**ИТ-2. Зона транспортной инфраструктуры**

(наименование объекта, местоположение границ которого описано (далее – объект))

Сведения о местоположении границ объекта

1	2	3	4	5	6
452	443274,46	2218667,14	Аналитический метод	0,50	—
453	443279,82	2218664,35	Аналитический метод	0,50	—
454	443381,28	2218599,15	Аналитический метод	0,50	—
455	443397,70	2218588,99	Аналитический метод	0,50	—
456	443397,58	2218584,30	Аналитический метод	0,50	—
457	443430,73	2218563,78	Аналитический метод	0,50	—
458	443434,06	2218569,34	Аналитический метод	0,50	—
459	443483,39	2218538,37	Аналитический метод	0,50	—
460	443560,68	2218488,77	Аналитический метод	0,50	—
461	443560,65	2218488,72	Аналитический метод	0,50	—
462	443618,68	2218451,49	Аналитический метод	0,50	—
463	443628,23	2218444,61	Аналитический метод	0,50	—
464	443629,78	2218442,19	Аналитический метод	0,50	—
465	443630,50	2218438,24	Аналитический метод	0,50	—
466	443631,25	2218434,70	Аналитический метод	0,50	—
467	443635,86	2218430,34	Аналитический метод	0,50	—
468	443640,93	2218428,40	Аналитический метод	0,50	—
469	443643,33	2218428,66	Аналитический метод	0,50	—
470	443646,49	2218432,44	Аналитический метод	0,50	—
471	443647,55	2218433,02	Аналитический метод	0,50	—
472	443659,32	2218424,75	Аналитический метод	0,50	—
473	443753,92	2218364,93	Аналитический метод	0,50	—
474	443806,33	2218332,79	Аналитический метод	0,50	—
475	443808,25	2218327,58	Аналитический метод	0,50	—
476	443810,44	2218325,34	Аналитический метод	0,50	—

ОПИСАНИЕ МЕСТОПОЛОЖЕНИЯ ГРАНИЦ**ИТ-2. Зона транспортной инфраструктуры**

(наименование объекта, местоположение границ которого описано (далее – объект))

Сведения о местоположении границ объекта

1	2	3	4	5	6
477	443826,29	2218316,66	Аналитический метод	0,50	—
478	443835,54	2218314,24	Аналитический метод	0,50	—
479	443888,59	2218280,73	Аналитический метод	0,50	—
480	444011,21	2218199,15	Аналитический метод	0,50	—
481	444025,87	2218190,08	Аналитический метод	0,50	—
482	444082,28	2218154,12	Аналитический метод	0,50	—
483	444115,62	2218133,22	Аналитический метод	0,50	—
484	444141,74	2218117,54	Аналитический метод	0,50	—
485	444162,67	2218104,76	Аналитический метод	0,50	—
486	444192,61	2218085,74	Аналитический метод	0,50	—
487	444228,41	2218064,77	Аналитический метод	0,50	—
488	444263,52	2218047,31	Аналитический метод	0,50	—
489	444313,62	2218017,53	Аналитический метод	0,50	—
490	444399,04	2217965,49	Аналитический метод	0,50	—
491	444483,02	2217911,14	Аналитический метод	0,50	—
492	444652,06	2217804,17	Аналитический метод	0,50	—
493	444736,84	2217751,05	Аналитический метод	0,50	—
494	444820,43	2217697,65	Аналитический метод	0,50	—
495	444902,33	2217641,04	Аналитический метод	0,50	—
496	444994,74	2217571,59	Аналитический метод	0,50	—
497	445002,56	2217565,65	Аналитический метод	0,50	—
498	445049,60	2217530,98	Аналитический метод	0,50	—
499	445056,30	2217537,80	Аналитический метод	0,50	—
500	445077,93	2217559,83	Аналитический метод	0,50	—
501	445079,21	2217561,13	Аналитический метод	0,50	—

ОПИСАНИЕ МЕСТОПОЛОЖЕНИЯ ГРАНИЦ**ИТ-2. Зона транспортной инфраструктуры**

(наименование объекта, местоположение границ которого описано (далее – объект))

Сведения о местоположении границ объекта

1	2	3	4	5	6
502	444965,42	2217641,21	Аналитический метод	0,50	—
503	444845,03	2217725,91	Аналитический метод	0,50	—
504	444216,53	2218120,54	Аналитический метод	0,50	—
505	444147,14	2218167,15	Аналитический метод	0,50	—
506	444133,02	2218176,63	Аналитический метод	0,50	—
507	444125,07	2218181,97	Аналитический метод	0,50	—
508	444101,66	2218197,05	Аналитический метод	0,50	—
509	444088,06	2218205,81	Аналитический метод	0,50	—
510	444080,72	2218210,54	Аналитический метод	0,50	—
511	444071,21	2218216,55	Аналитический метод	0,50	—
512	444055,63	2218226,41	Аналитический метод	0,50	—
513	444035,29	2218239,26	Аналитический метод	0,50	—
514	444018,48	2218249,89	Аналитический метод	0,50	—
515	443959,23	2218287,35	Аналитический метод	0,50	—
516	443957,14	2218288,61	Аналитический метод	0,50	—
517	443943,40	2218296,93	Аналитический метод	0,50	—
518	443941,04	2218298,36	Аналитический метод	0,50	—
519	443925,59	2218305,56	Аналитический метод	0,50	—
520	443909,27	2218313,17	Аналитический метод	0,50	—
521	443892,33	2218323,99	Аналитический метод	0,50	—
522	443879,27	2218332,29	Аналитический метод	0,50	—
523	443874,85	2218335,12	Аналитический метод	0,50	—
524	443875,56	2218336,45	Аналитический метод	0,50	—
525	443864,79	2218343,59	Аналитический метод	0,50	—
526	443863,84	2218342,15	Аналитический метод	0,50	—

ОПИСАНИЕ МЕСТОПОЛОЖЕНИЯ ГРАНИЦ**ИТ-2. Зона транспортной инфраструктуры**

(наименование объекта, местоположение границ которого описано (далее – объект))

Сведения о местоположении границ объекта

1	2	3	4	5	6
527	443858,16	2218346,66	Аналитический метод	0,50	—
528	443858,81	2218347,65	Аналитический метод	0,50	—
529	443850,99	2218352,97	Аналитический метод	0,50	—
530	443849,01	2218354,54	Аналитический метод	0,50	—
531	443848,00	2218353,22	Аналитический метод	0,50	—
532	443841,36	2218357,50	Аналитический метод	0,50	—
533	443826,51	2218367,08	Аналитический метод	0,50	—
534	443812,55	2218376,07	Аналитический метод	0,50	—
535	443798,18	2218385,35	Аналитический метод	0,50	—
536	443781,42	2218396,15	Аналитический метод	0,50	—
537	443764,26	2218407,21	Аналитический метод	0,50	—
538	443751,14	2218415,68	Аналитический метод	0,50	—
539	443737,45	2218424,50	Аналитический метод	0,50	—
540	443722,58	2218434,09	Аналитический метод	0,50	—
541	443704,98	2218445,46	Аналитический метод	0,50	—
542	443669,17	2218468,55	Аналитический метод	0,50	—
543	443659,55	2218472,67	Аналитический метод	0,50	—
544	443570,99	2218525,70	Аналитический метод	0,50	—
545	443561,27	2218538,69	Аналитический метод	0,50	—
546	443556,02	2218544,62	Аналитический метод	0,50	—
547	443541,45	2218554,11	Аналитический метод	0,50	—
548	443470,90	2218591,67	Аналитический метод	0,50	—
549	443404,25	2218636,94	Аналитический метод	0,50	—
550	443336,20	2218679,90	Аналитический метод	0,50	—
551	443333,22	2218683,73	Аналитический метод	0,50	—

ОПИСАНИЕ МЕСТОПОЛОЖЕНИЯ ГРАНИЦ**ИТ-2. Зона транспортной инфраструктуры**

(наименование объекта, местоположение границ которого описано (далее – объект))

Сведения о местоположении границ объекта

1	2	3	4	5	6
552	443335,55	2218687,38	Аналитический метод	0,50	—
553	443332,20	2218689,51	Аналитический метод	0,50	—
554	443334,38	2218692,96	Аналитический метод	0,50	—
555	443319,16	2218702,49	Аналитический метод	0,50	—
556	443316,96	2218699,07	Аналитический метод	0,50	—
557	443315,15	2218700,26	Аналитический метод	0,50	—
558	443305,61	2218700,37	Аналитический метод	0,50	—
559	443210,38	2218761,30	Аналитический метод	0,50	—
560	443119,74	2218819,22	Аналитический метод	0,50	—
561	443066,54	2218850,73	Аналитический метод	0,50	—
562	442981,41	2218903,69	Аналитический метод	0,50	—
563	442951,67	2218921,41	Аналитический метод	0,50	—
564	442895,13	2218954,20	Аналитический метод	0,50	—
565	442778,04	2219026,72	Аналитический метод	0,50	—
566	442777,46	2219026,02	Аналитический метод	0,50	—
567	442745,40	2219045,99	Аналитический метод	0,50	—
568	442730,23	2219055,63	Аналитический метод	0,50	—
569	442715,75	2219064,88	Аналитический метод	0,50	—
570	442715,15	2219064,15	Аналитический метод	0,50	—
571	442690,26	2219082,37	Аналитический метод	0,50	—
572	442676,96	2219091,23	Аналитический метод	0,50	—
573	442664,24	2219099,23	Аналитический метод	0,50	—
574	442640,02	2219114,52	Аналитический метод	0,50	—
575	442612,72	2219131,84	Аналитический метод	0,50	—
576	442600,01	2219139,92	Аналитический метод	0,50	—

ОПИСАНИЕ МЕСТОПОЛОЖЕНИЯ ГРАНИЦ**ИТ-2. Зона транспортной инфраструктуры**

(наименование объекта, местоположение границ которого описано (далее – объект))

Сведения о местоположении границ объекта

1	2	3	4	5	6
577	442526,95	2219186,60	Аналитический метод	0,50	—
578	442499,25	2219203,94	Аналитический метод	0,50	—
579	442404,64	2219263,19	Аналитический метод	0,50	—
580	442257,15	2219356,98	Аналитический метод	0,50	—
581	442243,87	2219365,42	Аналитический метод	0,50	—
582	442142,31	2219429,98	Аналитический метод	0,50	—
583	442112,46	2219448,94	Аналитический метод	0,50	—
584	442021,81	2219506,53	Аналитический метод	0,50	—
585	442009,53	2219514,24	Аналитический метод	0,50	—
586	441933,46	2219562,04	Аналитический метод	0,50	—
587	441931,75	2219563,12	Аналитический метод	0,50	—
588	441930,50	2219561,18	Аналитический метод	0,50	—
589	441908,95	2219573,60	Аналитический метод	0,50	—
590	441897,08	2219579,67	Аналитический метод	0,50	—
591	441870,44	2219593,37	Аналитический метод	0,50	—
592	441827,15	2219612,85	Аналитический метод	0,50	—
593	441777,79	2219630,71	Аналитический метод	0,50	—
594	441726,37	2219647,20	Аналитический метод	0,50	—
595	441720,98	2219651,55	Аналитический метод	0,50	—
596	441705,09	2219654,36	Аналитический метод	0,50	—
597	441696,52	2219653,00	Аналитический метод	0,50	—
598	441683,02	2219657,50	Аналитический метод	0,50	—
599	441590,95	2219686,93	Аналитический метод	0,50	—
600	441580,53	2219688,32	Аналитический метод	0,50	—
601	441564,18	2219691,46	Аналитический метод	0,50	—

ОПИСАНИЕ МЕСТОПОЛОЖЕНИЯ ГРАНИЦ**ИТ-2. Зона транспортной инфраструктуры**

(наименование объекта, местоположение границ которого описано (далее – объект))

Сведения о местоположении границ объекта

1	2	3	4	5	6
602	441488,81	2219708,05	Аналитический метод	0,50	—
603	441488,66	2219708,08	Аналитический метод	0,50	—
604	441321,20	2219719,89	Аналитический метод	0,50	—
605	441201,38	2219724,35	Аналитический метод	0,50	—
606	441162,22	2219725,92	Аналитический метод	0,50	—
607	441096,45	2219728,87	Аналитический метод	0,50	—
608	440825,24	2219964,93	Аналитический метод	0,50	—
609	440804,08	2219988,51	Аналитический метод	0,50	—
610	440701,74	2220094,46	Аналитический метод	0,50	—
611	440618,94	2220181,32	Аналитический метод	0,50	—
612	440583,02	2220203,55	Аналитический метод	0,50	—
613	440501,82	2220238,65	Аналитический метод	0,50	—
614	440473,80	2220270,26	Аналитический метод	0,50	—
615	440410,26	2220341,88	Аналитический метод	0,50	—
616	440423,15	2220352,08	Аналитический метод	0,50	—
617	440307,83	2220501,29	Аналитический метод	0,50	—
618	440301,34	2220509,71	Аналитический метод	0,50	—
619	440185,14	2220659,99	Аналитический метод	0,50	—
620	440195,94	2220665,18	Аналитический метод	0,50	—
621	440125,53	2220746,93	Аналитический метод	0,50	—
622	440120,46	2220752,83	Аналитический метод	0,50	—
623	440120,34	2220787,71	Аналитический метод	0,50	—
624	440122,21	2220803,95	Аналитический метод	0,50	—
625	440129,93	2220835,44	Аналитический метод	0,50	—
626	440141,68	2220863,72	Аналитический метод	0,50	—

ОПИСАНИЕ МЕСТОПОЛОЖЕНИЯ ГРАНИЦ**ИТ-2. Зона транспортной инфраструктуры**

(наименование объекта, местоположение границ которого описано (далее – объект))

Сведения о местоположении границ объекта

1	2	3	4	5	6
627	440162,78	2220895,72	Аналитический метод	0,50	—
628	440189,75	2220929,05	Аналитический метод	0,50	—
629	440348,32	2221063,63	Аналитический метод	0,50	—
630	440336,30	2221077,77	Аналитический метод	0,50	—
631	440335,37	2221078,88	Аналитический метод	0,50	—
632	440322,42	2221094,12	Аналитический метод	0,50	—
633	440297,58	2221073,20	Аналитический метод	0,50	—
634	440297,30	2221072,96	Аналитический метод	0,50	—
635	440165,03	2220961,58	Аналитический метод	0,50	—
636	440145,33	2220948,97	Аналитический метод	0,50	—
637	440107,94	2220929,80	Аналитический метод	0,50	—
638	440073,74	2220919,05	Аналитический метод	0,50	—
639	440033,89	2220914,60	Аналитический метод	0,50	—
640	440001,52	2220914,15	Аналитический метод	0,50	—
641	439990,89	2220914,19	Аналитический метод	0,50	—
642	439917,43	2220988,53	Аналитический метод	0,50	—
643	439850,99	2221047,62	Аналитический метод	0,50	—
644	439831,16	2221064,66	Аналитический метод	0,50	—
645	439816,11	2221077,61	Аналитический метод	0,50	—
646	439575,49	2221363,90	Аналитический метод	0,50	—
647	439561,00	2221350,19	Аналитический метод	0,50	—
648	439477,57	2221411,26	Аналитический метод	0,50	—
649	439453,30	2221429,06	Аналитический метод	0,50	—
650	439428,00	2221447,59	Аналитический метод	0,50	—
651	439407,83	2221457,12	Аналитический метод	0,50	—

ОПИСАНИЕ МЕСТОПОЛОЖЕНИЯ ГРАНИЦ

ИТ-2. Зона транспортной инфраструктуры

(наименование объекта, местоположение границ которого описано (далее – объект))

Сведения о местоположении границ объекта

1	2	3	4	5	6
652	439370,00	2221475,03	Аналитический метод	0,50	—
653	439217,67	2221543,05	Аналитический метод	0,50	—
654	439179,22	2221538,37	Аналитический метод	0,50	—
655	439166,60	2221536,24	Аналитический метод	0,50	—
656	439155,33	2221534,37	Аналитический метод	0,50	—
657	439062,82	2221554,97	Аналитический метод	0,50	—
658	438979,83	2221586,17	Аналитический метод	0,50	—
659	438862,87	2221603,46	Аналитический метод	0,50	—
660	438820,23	2221606,71	Аналитический метод	0,50	—
661	438692,33	2221615,20	Аналитический метод	0,50	—
662	438672,45	2221616,54	Аналитический метод	0,50	—
663	438664,89	2221617,04	Аналитический метод	0,50	—
664	438584,09	2221622,03	Аналитический метод	0,50	—
665	438463,25	2221630,07	Аналитический метод	0,50	—
666	438346,40	2221637,86	Аналитический метод	0,50	—
667	438312,49	2221640,12	Аналитический метод	0,50	—
668	438162,45	2221650,14	Аналитический метод	0,50	—
669	438079,12	2221655,70	Аналитический метод	0,50	—
670	437900,41	2221667,64	Аналитический метод	0,50	—
671	437863,51	2221670,14	Аналитический метод	0,50	—
672	437139,82	2221719,66	Аналитический метод	0,50	—
673	437114,13	2221721,58	Аналитический метод	0,50	—
674	437108,12	2221722,03	Аналитический метод	0,50	—
675	437077,03	2221724,37	Аналитический метод	0,50	—
676	436975,40	2221731,32	Аналитический метод	0,50	—

ОПИСАНИЕ МЕСТОПОЛОЖЕНИЯ ГРАНИЦ**ИТ-2. Зона транспортной инфраструктуры**

(наименование объекта, местоположение границ которого описано (далее – объект))

Сведения о местоположении границ объекта

1	2	3	4	5	6
677	436790,40	2221782,92	Аналитический метод	0,50	—
678	436618,59	2221888,72	Аналитический метод	0,50	—
679	436461,46	2222060,61	Аналитический метод	0,50	—
680	436427,54	2222097,72	Аналитический метод	0,50	—
681	436408,99	2222118,01	Аналитический метод	0,50	—
682	436393,46	2222139,07	Аналитический метод	0,50	—
683	435846,70	2222881,10	Аналитический метод	0,50	—
684	435825,92	2222909,29	Аналитический метод	0,50	—
685	435810,75	2222929,90	Аналитический метод	0,50	—
686	435707,74	2223094,69	Аналитический метод	0,50	—
687	435679,81	2223201,38	Аналитический метод	0,50	—
688	435678,05	2223211,20	Аналитический метод	0,50	—
689	435664,00	2223288,28	Аналитический метод	0,50	—
690	435664,10	2223289,01	Аналитический метод	0,50	—
691	435663,43	2223292,72	Аналитический метод	0,50	—
692	435666,62	2223414,48	Аналитический метод	0,50	—
693	435688,55	2223523,18	Аналитический метод	0,50	—
694	435734,72	2223649,19	Аналитический метод	0,50	—
695	435950,14	2223936,29	Аналитический метод	0,50	—
696	435959,66	2223948,82	Аналитический метод	0,50	—
697	436317,09	2224424,99	Аналитический метод	0,50	—
698	436364,66	2224512,19	Аналитический метод	0,50	—
699	436396,57	2224571,65	Аналитический метод	0,50	—
700	436407,61	2224603,55	Аналитический метод	0,50	—
701	436423,11	2224675,77	Аналитический метод	0,50	—

ОПИСАНИЕ МЕСТОПОЛОЖЕНИЯ ГРАНИЦ**ИТ-2. Зона транспортной инфраструктуры**

(наименование объекта, местоположение границ которого описано (далее – объект))

Сведения о местоположении границ объекта

1	2	3	4	5	6
702	436432,03	2224721,97	Аналитический метод	0,50	—
703	436417,97	2224857,43	Аналитический метод	0,50	—
704	436410,48	2224931,70	Аналитический метод	0,50	—
705	436381,68	2225054,37	Аналитический метод	0,50	—
706	436371,96	2225095,80	Аналитический метод	0,50	—
707	436253,65	2225599,81	Аналитический метод	0,50	—
708	436258,59	2225600,80	Аналитический метод	0,50	—
709	436233,15	2225704,56	Аналитический метод	0,50	—
710	436220,92	2225749,43	Аналитический метод	0,50	—
711	436203,67	2225802,02	Аналитический метод	0,50	—
712	436185,10	2225842,81	Аналитический метод	0,50	—
713	436162,43	2225880,90	Аналитический метод	0,50	—
714	436128,43	2225924,88	Аналитический метод	0,50	—
715	436081,74	2225964,31	Аналитический метод	0,50	—
716	436044,21	2225985,69	Аналитический метод	0,50	—
717	435998,70	2226006,37	Аналитический метод	0,50	—
718	435998,69	2226006,38	Аналитический метод	0,50	—
719	435989,19	2226010,68	Аналитический метод	0,50	—
720	435603,27	2226119,39	Аналитический метод	0,50	—
721	435565,81	2226132,53	Аналитический метод	0,50	—
722	435508,05	2226149,73	Аналитический метод	0,50	—
723	435472,62	2226168,10	Аналитический метод	0,50	—
724	435403,20	2226241,07	Аналитический метод	0,50	—
725	435383,47	2226264,43	Аналитический метод	0,50	—
726	435363,93	2226287,57	Аналитический метод	0,50	—

ОПИСАНИЕ МЕСТОПОЛОЖЕНИЯ ГРАНИЦ**ИТ-2. Зона транспортной инфраструктуры**

(наименование объекта, местоположение границ которого описано (далее – объект))

Сведения о местоположении границ объекта

1	2	3	4	5	6
727	435282,41	2226384,07	Аналитический метод	0,50	—
728	435343,84	2226394,36	Аналитический метод	0,50	—
729	435507,22	2226421,67	Аналитический метод	0,50	—
730	435703,33	2226461,55	Аналитический метод	0,50	—
731	435900,27	2226496,49	Аналитический метод	0,50	—
732	435940,07	2226503,18	Аналитический метод	0,50	—
733	436079,68	2226526,49	Аналитический метод	0,50	—
734	436299,67	2226573,09	Аналитический метод	0,50	—
735	436416,05	2226602,74	Аналитический метод	0,50	—
736	436513,32	2226632,36	Аналитический метод	0,50	—
737	436537,20	2226615,08	Аналитический метод	0,50	—
738	436550,05	2226605,75	Аналитический метод	0,50	—
739	436551,49	2226602,64	Аналитический метод	0,50	—
740	436558,81	2226586,86	Аналитический метод	0,50	—
741	436559,99	2226575,13	Аналитический метод	0,50	—
742	436560,66	2226568,44	Аналитический метод	0,50	—
743	436575,78	2226567,82	Аналитический метод	0,50	—
744	436575,95	2226588,14	Аналитический метод	0,50	—
745	436576,92	2226592,98	Аналитический метод	0,50	—
746	436577,12	2226609,85	Аналитический метод	0,50	—
747	436574,79	2226653,16	Аналитический метод	0,50	—
748	436609,43	2226665,28	Аналитический метод	0,50	—
749	436700,93	2226697,25	Аналитический метод	0,50	—
750	436809,63	2226748,05	Аналитический метод	0,50	—
751	436857,33	2226770,32	Аналитический метод	0,50	—

ОПИСАНИЕ МЕСТОПОЛОЖЕНИЯ ГРАНИЦ**ИТ-2. Зона транспортной инфраструктуры**

(наименование объекта, местоположение границ которого описано (далее – объект))

Сведения о местоположении границ объекта

1	2	3	4	5	6
752	436901,06	2226790,76	Аналитический метод	0,50	—
753	436937,70	2226807,89	Аналитический метод	0,50	—
754	437011,74	2226849,38	Аналитический метод	0,50	—
755	437121,92	2226911,14	Аналитический метод	0,50	—
756	437168,52	2226937,24	Аналитический метод	0,50	—
757	437228,17	2226970,68	Аналитический метод	0,50	—
758	437396,14	2227092,10	Аналитический метод	0,50	—
759	437548,06	2227212,92	Аналитический метод	0,50	—
760	437595,43	2227257,48	Аналитический метод	0,50	—
761	437595,42	2227257,49	Аналитический метод	0,50	—
762	437566,51	2227285,76	Аналитический метод	0,50	—
763	437546,57	2227266,87	Аналитический метод	0,50	—
764	437535,23	2227257,57	Аналитический метод	0,50	—
765	437510,11	2227233,94	Аналитический метод	0,50	—
766	437434,17	2227169,70	Аналитический метод	0,50	—
767	437366,70	2227119,12	Аналитический метод	0,50	—
768	437268,74	2227050,67	Аналитический метод	0,50	—
769	437196,01	2227003,30	Аналитический метод	0,50	—
770	437190,13	2226999,48	Аналитический метод	0,50	—
771	437143,64	2226970,10	Аналитический метод	0,50	—
772	436992,07	2226882,99	Аналитический метод	0,50	—
773	436893,04	2226832,56	Аналитический метод	0,50	—
774	436856,44	2226813,93	Аналитический метод	0,50	—
775	436728,73	2226756,65	Аналитический метод	0,50	—
776	436682,53	2226739,38	Аналитический метод	0,50	—

ОПИСАНИЕ МЕСТОПОЛОЖЕНИЯ ГРАНИЦ**ИТ-2. Зона транспортной инфраструктуры**

(наименование объекта, местоположение границ которого описано (далее – объект))

Сведения о местоположении границ объекта

1	2	3	4	5	6
777	436690,54	2226747,50	Аналитический метод	0,50	—
778	436679,77	2226743,49	Аналитический метод	0,50	—
779	436649,42	2226730,02	Аналитический метод	0,50	—
780	436642,27	2226729,91	Аналитический метод	0,50	—
781	436549,51	2226694,06	Аналитический метод	0,50	—
782	436503,40	2226720,29	Аналитический метод	0,50	—
783	436465,99	2226720,11	Аналитический метод	0,50	—
784	436462,51	2226722,40	Аналитический метод	0,50	—
785	436443,19	2226735,04	Аналитический метод	0,50	—
786	436432,37	2226724,06	Аналитический метод	0,50	—
787	436462,56	2226690,34	Аналитический метод	0,50	—
788	436461,76	2226660,13	Аналитический метод	0,50	—
789	436258,92	2226602,51	Аналитический метод	0,50	—
790	436072,76	2226567,91	Аналитический метод	0,50	—
791	435962,75	2226549,52	Аналитический метод	0,50	—
792	435905,22	2226539,90	Аналитический метод	0,50	—
793	435893,34	2226537,92	Аналитический метод	0,50	—
794	435695,75	2226506,92	Аналитический метод	0,50	—
795	435497,33	2226480,85	Аналитический метод	0,50	—
796	435298,69	2226447,64	Аналитический метод	0,50	—
797	435297,18	2226449,42	Аналитический метод	0,50	—
798	435236,78	2226438,10	Аналитический метод	0,50	—
799	434920,60	2226812,61	Аналитический метод	0,50	—
800	434671,00	2227108,36	Аналитический метод	0,50	—
801	434619,53	2227062,52	Аналитический метод	0,50	—

ОПИСАНИЕ МЕСТОПОЛОЖЕНИЯ ГРАНИЦ**ИТ-2. Зона транспортной инфраструктуры**

(наименование объекта, местоположение границ которого описано (далее – объект))

Сведения о местоположении границ объекта

1	2	3	4	5	6
802	434672,69	2227007,56	Аналитический метод	0,50	—
803	435155,84	2226423,77	Аналитический метод	0,50	—
804	435003,84	2226398,11	Аналитический метод	0,50	—
805	434989,25	2226394,70	Аналитический метод	0,50	—
806	434909,58	2226376,09	Аналитический метод	0,50	—
807	434905,49	2226375,13	Аналитический метод	0,50	—
808	434855,72	2226361,70	Аналитический метод	0,50	—
809	434785,41	2226342,60	Аналитический метод	0,50	—
810	434711,02	2226321,89	Аналитический метод	0,50	—
811	434670,88	2226309,26	Аналитический метод	0,50	—
812	434629,11	2226296,04	Аналитический метод	0,50	—
813	434614,20	2226291,20	Аналитический метод	0,50	—
814	434466,03	2226239,87	Аналитический метод	0,50	—
815	434458,50	2226237,54	Аналитический метод	0,50	—
816	434410,50	2226217,10	Аналитический метод	0,50	—
817	434290,55	2226165,89	Аналитический метод	0,50	—
818	434203,38	2226123,73	Аналитический метод	0,50	—
819	434160,65	2226102,95	Аналитический метод	0,50	—
820	434119,17	2226081,34	Аналитический метод	0,50	—
821	434118,40	2226080,93	Аналитический метод	0,50	—
822	434028,04	2226032,22	Аналитический метод	0,50	—
823	434000,05	2226016,86	Аналитический метод	0,50	—
824	433953,97	2225988,33	Аналитический метод	0,50	—
825	433953,89	2225988,40	Аналитический метод	0,50	—
826	433899,78	2225954,89	Аналитический метод	0,50	—

ОПИСАНИЕ МЕСТОПОЛОЖЕНИЯ ГРАНИЦ**ИТ-2. Зона транспортной инфраструктуры**

(наименование объекта, местоположение границ которого описано (далее – объект))

Сведения о местоположении границ объекта

1	2	3	4	5	6
827	433884,65	2225977,61	Аналитический метод	0,50	—
828	433808,98	2225925,15	Аналитический метод	0,50	—
829	433759,59	2225933,92	Аналитический метод	0,50	—
830	433747,49	2225936,00	Аналитический метод	0,50	—
831	433733,92	2225839,69	Аналитический метод	0,50	—
832	433675,50	2225794,83	Аналитический метод	0,50	—
833	433663,30	2225725,26	Аналитический метод	0,50	—
834	433702,03	2225757,17	Аналитический метод	0,50	—
835	433713,94	2225742,01	Аналитический метод	0,50	—
836	433724,82	2225740,04	Аналитический метод	0,50	—
837	433724,82	2225740,02	Аналитический метод	0,50	—
838	433728,54	2225739,37	Аналитический метод	0,50	—
839	433737,93	2225768,00	Аналитический метод	0,50	—
840	433754,45	2225784,80	Аналитический метод	0,50	—
841	433802,94	2225820,06	Аналитический метод	0,50	—
842	433839,76	2225846,78	Аналитический метод	0,50	—
843	433847,28	2225852,18	Аналитический метод	0,50	—
844	433858,39	2225838,76	Аналитический метод	0,50	—
845	433939,69	2225894,24	Аналитический метод	0,50	—
846	433932,62	2225915,65	Аналитический метод	0,50	—
847	433989,01	2225954,50	Аналитический метод	0,50	—
848	434023,64	2225977,38	Аналитический метод	0,50	—
849	434082,93	2226013,30	Аналитический метод	0,50	—
850	434303,96	2226126,11	Аналитический метод	0,50	—
851	434479,60	2226199,58	Аналитический метод	0,50	—

ОПИСАНИЕ МЕСТОПОЛОЖЕНИЯ ГРАНИЦ**ИТ-2. Зона транспортной инфраструктуры**

(наименование объекта, местоположение границ которого описано (далее – объект))

Сведения о местоположении границ объекта

1	2	3	4	5	6
852	434520,00	2226213,78	Аналитический метод	0,50	—
853	434627,82	2226251,69	Аналитический метод	0,50	—
854	434723,11	2226279,59	Аналитический метод	0,50	—
855	434819,23	2226304,28	Аналитический метод	0,50	—
856	434916,62	2226323,31	Аналитический метод	0,50	—
857	435014,48	2226339,06	Аналитический метод	0,50	—
858	435051,38	2226345,47	Аналитический метод	0,50	—
859	435200,07	2226370,33	Аналитический метод	0,50	—
860	435220,70	2226345,35	Аналитический метод	0,50	—
861	435314,79	2226221,42	Аналитический метод	0,50	—
862	435327,84	2226204,25	Аналитический метод	0,50	—
863	435345,95	2226182,51	Аналитический метод	0,50	—
864	435431,09	2226131,51	Аналитический метод	0,50	—
865	435473,74	2226105,82	Аналитический метод	0,50	—
866	435642,44	2226039,33	Аналитический метод	0,50	—
867	435920,63	2225962,94	Аналитический метод	0,50	—
868	436026,04	2225904,27	Аналитический метод	0,50	—
869	436075,03	2225864,64	Аналитический метод	0,50	—
870	436134,55	2225763,94	Аналитический метод	0,50	—
871	436266,29	2225152,96	Аналитический метод	0,50	—
872	436306,90	2225010,54	Аналитический метод	0,50	—
873	436363,35	2224814,98	Аналитический метод	0,50	—
874	436358,32	2224713,00	Аналитический метод	0,50	—
875	436338,00	2224617,37	Аналитический метод	0,50	—
876	436307,53	2224543,04	Аналитический метод	0,50	—

ОПИСАНИЕ МЕСТОПОЛОЖЕНИЯ ГРАНИЦ**ИТ-2. Зона транспортной инфраструктуры**

(наименование объекта, местоположение границ которого описано (далее – объект))

Сведения о местоположении границ объекта

1	2	3	4	5	6
877	436267,06	2224484,87	Аналитический метод	0,50	—
878	435902,87	2223995,56	Аналитический метод	0,50	—
879	435879,55	2223962,19	Аналитический метод	0,50	—
880	435677,37	2223672,95	Аналитический метод	0,50	—
881	435628,27	2223575,79	Аналитический метод	0,50	—
882	435601,48	2223464,53	Аналитический метод	0,50	—
883	435588,20	2223353,57	Аналитический метод	0,50	—
884	435603,47	2223259,83	Аналитический метод	0,50	—
885	435626,48	2223159,74	Аналитический метод	0,50	—
886	435679,89	2223029,22	Аналитический метод	0,50	—
887	435775,35	2222876,27	Аналитический метод	0,50	—
888	435784,55	2222863,58	Аналитический метод	0,50	—
889	436087,98	2222445,86	Аналитический метод	0,50	—
890	436351,58	2222082,96	Аналитический метод	0,50	—
891	436354,01	2222079,62	Аналитический метод	0,50	—
892	436359,84	2222071,61	Аналитический метод	0,50	—
893	436398,02	2222019,02	Аналитический метод	0,50	—
894	436424,54	2221986,81	Аналитический метод	0,50	—
895	436511,00	2221881,81	Аналитический метод	0,50	—
896	436525,44	2221870,25	Аналитический метод	0,50	—
897	436660,87	2221761,83	Аналитический метод	0,50	—
898	436827,27	2221681,91	Аналитический метод	0,50	—
899	436777,31	2221693,82	Аналитический метод	0,50	—
900	436653,57	2221747,93	Аналитический метод	0,50	—
901	436543,17	2221832,19	Аналитический метод	0,50	—

ОПИСАНИЕ МЕСТОПОЛОЖЕНИЯ ГРАНИЦ**ИТ-2. Зона транспортной инфраструктуры**

(наименование объекта, местоположение границ которого описано (далее – объект))

Сведения о местоположении границ объекта

1	2	3	4	5	6
902	436527,55	2221844,25	Аналитический метод	0,50	—
903	436401,32	2221988,91	Аналитический метод	0,50	—
904	436339,34	2222072,72	Аналитический метод	0,50	—
905	436250,48	2221996,21	Аналитический метод	0,50	—
906	436247,94	2221994,03	Аналитический метод	0,50	—
907	436250,84	2221989,32	Аналитический метод	0,50	—
908	436250,08	2221988,68	Аналитический метод	0,50	—
909	435866,95	2222450,36	Аналитический метод	0,50	—
910	435870,02	2222452,93	Аналитический метод	0,50	—
911	435678,44	2222683,79	Аналитический метод	0,50	—
912	435675,37	2222681,24	Аналитический метод	0,50	—
913	435639,07	2222724,98	Аналитический метод	0,50	—
914	435628,09	2222738,21	Аналитический метод	0,50	—
915	435628,26	2222738,29	Аналитический метод	0,50	—
916	435519,20	2222869,50	Аналитический метод	0,50	—
917	435515,15	2222874,37	Аналитический метод	0,50	—
918	435508,73	2222882,09	Аналитический метод	0,50	—
919	435483,79	2222912,10	Аналитический метод	0,50	—
920	435486,87	2222914,65	Аналитический метод	0,50	—
921	435231,42	2223222,46	Аналитический метод	0,50	—
922	435228,34	2223219,91	Аналитический метод	0,50	—
923	435221,31	2223228,38	Аналитический метод	0,50	—
924	435220,75	2223229,05	Аналитический метод	0,50	—
925	435220,19	2223229,73	Аналитический метод	0,50	—
926	435134,93	2223332,46	Аналитический метод	0,50	—

ОПИСАНИЕ МЕСТОПОЛОЖЕНИЯ ГРАНИЦ**ИТ-2. Зона транспортной инфраструктуры**

(наименование объекта, местоположение границ которого описано (далее – объект))

Сведения о местоположении границ объекта

1	2	3	4	5	6
927	435131,46	2223336,69	Аналитический метод	0,50	—
928	435129,96	2223338,48	Аналитический метод	0,50	—
929	434958,36	2223545,26	Аналитический метод	0,50	—
930	434653,62	2223912,50	Аналитический метод	0,50	—
931	434659,00	2223916,96	Аналитический метод	0,50	—
932	434601,32	2223986,50	Аналитический метод	0,50	—
933	434595,20	2223993,96	Аналитический метод	0,50	—
934	434605,16	2224002,22	Аналитический метод	0,50	—
935	434541,30	2224079,17	Аналитический метод	0,50	—
936	434550,15	2224086,51	Аналитический метод	0,50	—
937	434486,29	2224163,48	Аналитический метод	0,50	—
938	434490,90	2224167,32	Аналитический метод	0,50	—
939	434427,06	2224244,27	Аналитический метод	0,50	—
940	434418,59	2224237,25	Аналитический метод	0,50	—
941	434354,73	2224314,19	Аналитический метод	0,50	—
942	434342,80	2224304,30	Аналитический метод	0,50	—
943	434278,93	2224381,25	Аналитический метод	0,50	—
944	434273,55	2224376,77	Аналитический метод	0,50	—
945	434209,70	2224453,73	Аналитический метод	0,50	—
946	434206,63	2224451,18	Аналитический метод	0,50	—
947	434142,75	2224528,13	Аналитический метод	0,50	—
948	434147,53	2224532,09	Аналитический метод	0,50	—
949	434149,69	2224533,88	Аналитический метод	0,50	—
950	434123,05	2224565,99	Аналитический метод	0,50	—
951	434085,83	2224610,83	Аналитический метод	0,50	—

ОПИСАНИЕ МЕСТОПОЛОЖЕНИЯ ГРАНИЦ**ИТ-2. Зона транспортной инфраструктуры**

(наименование объекта, местоположение границ которого описано (далее – объект))

Сведения о местоположении границ объекта

1	2	3	4	5	6
952	434101,60	2224623,92	Аналитический метод	0,50	—
953	434037,75	2224700,89	Аналитический метод	0,50	—
954	434043,90	2224705,99	Аналитический метод	0,50	—
955	434020,74	2224733,90	Аналитический метод	0,50	—
956	434011,65	2224744,85	Аналитический метод	0,50	—
957	433993,06	2224767,26	Аналитический метод	0,50	—
958	433980,05	2224782,94	Аналитический метод	0,50	—
959	433978,50	2224781,67	Аналитический метод	0,50	—
960	433963,68	2224799,51	Аналитический метод	0,50	—
961	433956,94	2224807,65	Аналитический метод	0,50	—
962	433946,21	2224820,59	Аналитический метод	0,50	—
963	433928,86	2224841,50	Аналитический метод	0,50	—
964	433914,64	2224858,61	Аналитический метод	0,50	—
965	433904,64	2224850,32	Аналитический метод	0,50	—
966	433864,31	2224898,90	Аналитический метод	0,50	—
967	433840,79	2224927,26	Аналитический метод	0,50	—
968	433828,84	2224917,37	Аналитический метод	0,50	—
969	433765,01	2224994,32	Аналитический метод	0,50	—
970	433761,15	2224991,13	Аналитический метод	0,50	—
971	433724,81	2225034,92	Аналитический метод	0,50	—
972	433736,58	2225043,47	Аналитический метод	0,50	—
973	433736,69	2225043,59	Аналитический метод	0,50	—
974	433703,11	2225079,71	Аналитический метод	0,50	—
975	433664,10	2225121,73	Аналитический метод	0,50	—
976	433634,95	2225160,85	Аналитический метод	0,50	—

ОПИСАНИЕ МЕСТОПОЛОЖЕНИЯ ГРАНИЦ**ИТ-2. Зона транспортной инфраструктуры**

(наименование объекта, местоположение границ которого описано (далее – объект))

Сведения о местоположении границ объекта

1	2	3	4	5	6
977	433636,36	2225208,26	Аналитический метод	0,50	—
978	433632,01	2225209,07	Аналитический метод	0,50	—
979	433619,97	2225211,26	Аналитический метод	0,50	—
980	433610,56	2225198,87	Аналитический метод	0,50	—
981	433588,76	2225207,19	Аналитический метод	0,50	—
982	433578,96	2225225,72	Аналитический метод	0,50	—
983	433575,48	2225229,92	Аналитический метод	0,50	—
984	433572,58	2225215,22	Аналитический метод	0,50	—
985	433572,08	2225215,82	Аналитический метод	0,50	—
986	433461,80	2225348,64	Аналитический метод	0,50	—
987	433460,44	2225350,28	Аналитический метод	0,50	—
988	433439,17	2225376,55	Аналитический метод	0,50	—
989	433428,29	2225389,31	Аналитический метод	0,50	—
990	433419,74	2225399,44	Аналитический метод	0,50	—
991	433312,60	2225528,52	Аналитический метод	0,50	—
992	433184,89	2225682,44	Аналитический метод	0,50	—
993	433186,04	2225683,39	Аналитический метод	0,50	—
994	433161,37	2225713,12	Аналитический метод	0,50	—
995	433125,38	2225756,50	Аналитический метод	0,50	—
996	432943,40	2225975,81	Аналитический метод	0,50	—
997	432866,75	2226068,17	Аналитический метод	0,50	—
998	432868,68	2226069,76	Аналитический метод	0,50	—
999	432839,37	2226105,08	Аналитический метод	0,50	—
1000	432740,97	2226223,67	Аналитический метод	0,50	—
1001	432704,03	2226257,99	Аналитический метод	0,50	—

ОПИСАНИЕ МЕСТОПОЛОЖЕНИЯ ГРАНИЦ**ИТ-2. Зона транспортной инфраструктуры**

(наименование объекта, местоположение границ которого описано (далее – объект))

Сведения о местоположении границ объекта

1	2	3	4	5	6
1002	432686,03	2226279,69	Аналитический метод	0,50	—
1003	432679,66	2226273,78	Аналитический метод	0,50	—
1004	432665,21	2226290,74	Аналитический метод	0,50	—
1005	432647,48	2226276,02	Аналитический метод	0,50	—
1006	432772,66	2226125,18	Аналитический метод	0,50	—
1007	432778,67	2226129,66	Аналитический метод	0,50	—
1008	432796,50	2226108,24	Аналитический метод	0,50	—
1009	432790,49	2226103,70	Аналитический метод	0,50	—
1010	432822,37	2226065,28	Аналитический метод	0,50	—
1011	432823,51	2226063,91	Аналитический метод	0,50	—
1012	432834,81	2226050,29	Аналитический метод	0,50	—
1013	433006,22	2225843,72	Аналитический метод	0,50	—
1014	433035,77	2225808,11	Аналитический метод	0,50	—
1015	433073,70	2225762,40	Аналитический метод	0,50	—
1016	433157,57	2225661,34	Аналитический метод	0,50	—
1017	433173,23	2225638,55	Аналитический метод	0,50	—
1018	433186,46	2225608,24	Аналитический метод	0,50	—
1019	433192,51	2225586,55	Аналитический метод	0,50	—
1020	433192,98	2225582,99	Аналитический метод	0,50	—
1021	433197,74	2225546,50	Аналитический метод	0,50	—
1022	433198,66	2225504,99	Аналитический метод	0,50	—
1023	433193,93	2225479,13	Аналитический метод	0,50	—
1024	433192,96	2225473,73	Аналитический метод	0,50	—
1025	433192,04	2225468,76	Аналитический метод	0,50	—
1026	433176,85	2225432,91	Аналитический метод	0,50	—

ОПИСАНИЕ МЕСТОПОЛОЖЕНИЯ ГРАНИЦ**ИТ-2. Зона транспортной инфраструктуры**

(наименование объекта, местоположение границ которого описано (далее – объект))

Сведения о местоположении границ объекта

1	2	3	4	5	6
1027	433159,36	2225404,67	Аналитический метод	0,50	—
1028	433150,10	2225394,14	Аналитический метод	0,50	—
1029	433147,37	2225391,02	Аналитический метод	0,50	—
1030	433105,11	2225342,91	Аналитический метод	0,50	—
1031	433074,73	2225317,27	Аналитический метод	0,50	—
1032	433043,42	2225299,32	Аналитический метод	0,50	—
1033	432954,59	2225255,11	Аналитический метод	0,50	—
1034	432862,25	2225221,84	Аналитический метод	0,50	—
1035	432861,56	2225223,73	Аналитический метод	0,50	—
1036	432766,55	2225199,88	Аналитический метод	0,50	—
1037	432766,78	2225198,93	Аналитический метод	0,50	—
1038	432669,77	2225184,67	Аналитический метод	0,50	—
1039	432669,93	2225183,69	Аналитический метод	0,50	—
1040	432473,84	2225184,49	Аналитический метод	0,50	—
1041	432473,79	2225183,49	Аналитический метод	0,50	—
1042	432376,69	2225198,58	Аналитический метод	0,50	—
1043	432376,85	2225199,57	Аналитический метод	0,50	—
1044	432281,43	2225223,37	Аналитический метод	0,50	—
1045	432281,18	2225222,41	Аналитический метод	0,50	—
1046	432185,26	2225249,00	Аналитический метод	0,50	—
1047	432184,72	2225247,08	Аналитический метод	0,50	—
1048	431799,28	2225353,98	Аналитический метод	0,50	—
1049	431799,81	2225355,90	Аналитический метод	0,50	—
1050	431703,45	2225382,62	Аналитический метод	0,50	—
1051	431703,71	2225383,58	Аналитический метод	0,50	—

ОПИСАНИЕ МЕСТОПОЛОЖЕНИЯ ГРАНИЦ**ИТ-2. Зона транспортной инфраструктуры**

(наименование объекта, местоположение границ которого описано (далее – объект))

Сведения о местоположении границ объекта

1	2	3	4	5	6
1052	431479,96	2225445,58	Аналитический метод	0,50	—
1053	431449,69	2225416,65	Аналитический метод	0,50	—
1054	431455,00	2225415,18	Аналитический метод	0,50	—
1055	431463,43	2225412,85	Аналитический метод	0,50	—
1056	431694,09	2225348,90	Аналитический метод	0,50	—
1057	431694,36	2225349,87	Аналитический метод	0,50	—
1058	431790,72	2225323,13	Аналитический метод	0,50	—
1059	431791,26	2225325,06	Аналитический метод	0,50	—
1060	432176,71	2225218,17	Аналитический метод	0,50	—
1061	432176,17	2225216,25	Аналитический метод	0,50	—
1062	432273,71	2225189,21	Аналитический метод	0,50	—
1063	432371,51	2225164,98	Аналитический метод	0,50	—
1064	432371,35	2225163,99	Аналитический метод	0,50	—
1065	432471,92	2225148,54	Аналитический метод	0,50	—
1066	432471,77	2225145,56	Аналитический метод	0,50	—
1067	432671,90	2225145,11	Аналитический метод	0,50	—
1068	432675,62	2225145,10	Аналитический метод	0,50	—
1069	432675,77	2225144,11	Аналитический метод	0,50	—
1070	432697,13	2225147,30	Аналитический метод	0,50	—
1071	432776,81	2225159,17	Аналитический метод	0,50	—
1072	432777,05	2225158,19	Аналитический метод	0,50	—
1073	432876,18	2225183,28	Аналитический метод	0,50	—
1074	432874,82	2225187,04	Аналитический метод	0,50	—
1075	432970,58	2225221,76	Аналитический метод	0,50	—
1076	433107,76	2225273,18	Аналитический метод	0,50	—

ОПИСАНИЕ МЕСТОПОЛОЖЕНИЯ ГРАНИЦ**ИТ-2. Зона транспортной инфраструктуры**

(наименование объекта, местоположение границ которого описано (далее – объект))

Сведения о местоположении границ объекта

1	2	3	4	5	6
1077	433209,71	2225311,38	Аналитический метод	0,50	—
1078	433213,64	2225312,86	Аналитический метод	0,50	—
1079	433234,98	2225320,86	Аналитический метод	0,50	—
1080	433237,19	2225321,28	Аналитический метод	0,50	—
1081	433278,53	2225329,22	Аналитический метод	0,50	—
1082	433315,88	2225330,13	Аналитический метод	0,50	—
1083	433322,87	2225330,30	Аналитический метод	0,50	—
1084	433344,40	2225327,23	Аналитический метод	0,50	—
1085	433366,78	2225324,07	Аналитический метод	0,50	—
1086	433409,04	2225310,70	Аналитический метод	0,50	—
1087	433427,75	2225301,15	Аналитический метод	0,50	—
1088	433448,55	2225290,53	Аналитический метод	0,50	—
1089	433489,39	2225261,47	Аналитический метод	0,50	—
1090	433549,18	2225189,43	Аналитический метод	0,50	—
1091	433564,15	2225171,39	Аналитический метод	0,50	—
1092	433562,57	2225162,96	Аналитический метод	0,50	—
1093	433586,00	2225134,75	Аналитический метод	0,50	—
1094	433594,41	2225125,58	Аналитический метод	0,50	—
1095	433587,13	2225083,76	Аналитический метод	0,50	—
1096	433605,02	2225080,23	Аналитический метод	0,50	—
1097	433612,29	2225078,86	Аналитический метод	0,50	—
1098	433612,69	2225079,50	Аналитический метод	0,50	—
1099	433615,80	2225079,21	Аналитический метод	0,50	—
1100	433617,80	2225086,15	Аналитический метод	0,50	—
1101	433626,00	2225087,04	Аналитический метод	0,50	—

ОПИСАНИЕ МЕСТОПОЛОЖЕНИЯ ГРАНИЦ**ИТ-2. Зона транспортной инфраструктуры**

(наименование объекта, местоположение границ которого описано (далее – объект))

Сведения о местоположении границ объекта

1	2	3	4	5	6
1102	433631,02	2225086,56	Аналитический метод	0,50	—
1103	433642,74	2225076,68	Аналитический метод	0,50	—
1104	433704,33	2225002,46	Аналитический метод	0,50	—
1105	433890,02	2224778,69	Аналитический метод	0,50	—
1106	433893,72	2224774,23	Аналитический метод	0,50	—
1107	433978,90	2224671,59	Аналитический метод	0,50	—
1108	433980,71	2224662,81	Аналитический метод	0,50	—
1109	433980,87	2224656,72	Аналитический метод	0,50	—
1110	433982,45	2224653,32	Аналитический метод	0,50	—
1111	433987,21	2224647,72	Аналитический метод	0,50	—
1112	433991,93	2224648,12	Аналитический метод	0,50	—
1113	433994,23	2224648,78	Аналитический метод	0,50	—
1114	433995,10	2224648,43	Аналитический метод	0,50	—
1115	434005,00	2224639,24	Аналитический метод	0,50	—
1116	434007,74	2224636,38	Аналитический метод	0,50	—
1117	434009,67	2224634,15	Аналитический метод	0,50	—
1118	434009,21	2224631,26	Аналитический метод	0,50	—
1119	434028,96	2224607,08	Аналитический метод	0,50	—
1120	434032,37	2224606,72	Аналитический метод	0,50	—
1121	434040,92	2224596,37	Аналитический метод	0,50	—
1122	434050,09	2224585,77	Аналитический метод	0,50	—
1123	434057,63	2224576,46	Аналитический метод	0,50	—
1124	434065,37	2224567,26	Аналитический метод	0,50	—
1125	434069,25	2224562,69	Аналитический метод	0,50	—
1126	434071,14	2224560,43	Аналитический метод	0,50	—

ОПИСАНИЕ МЕСТОПОЛОЖЕНИЯ ГРАНИЦ**ИТ-2. Зона транспортной инфраструктуры**

(наименование объекта, местоположение границ которого описано (далее – объект))

Сведения о местоположении границ объекта

1	2	3	4	5	6
1127	434073,33	2224557,80	Аналитический метод	0,50	—
1128	434085,28	2224543,39	Аналитический метод	0,50	—
1129	434093,00	2224534,09	Аналитический метод	0,50	—
1130	434154,03	2224460,54	Аналитический метод	0,50	—
1131	434562,51	2223968,29	Аналитический метод	0,50	—
1132	434582,99	2223943,59	Аналитический метод	0,50	—
1133	434671,77	2223836,59	Аналитический метод	0,50	—
1134	434878,92	2223590,71	Аналитический метод	0,50	—
1135	434888,73	2223578,08	Аналитический метод	0,50	—
1136	434912,79	2223548,67	Аналитический метод	0,50	—
1137	434920,39	2223539,39	Аналитический метод	0,50	—
1138	434921,13	2223538,17	Аналитический метод	0,50	—
1139	434920,09	2223537,20	Аналитический метод	0,50	—
1140	434920,80	2223536,37	Аналитический метод	0,50	—
1141	434921,88	2223537,22	Аналитический метод	0,50	—
1142	434941,98	2223513,12	Аналитический метод	0,50	—
1143	434953,37	2223499,16	Аналитический метод	0,50	—
1144	434984,24	2223462,42	Аналитический метод	0,50	—
1145	434995,68	2223448,53	Аналитический метод	0,50	—
1146	434996,97	2223446,31	Аналитический метод	0,50	—
1147	435011,35	2223428,48	Аналитический метод	0,50	—
1148	435010,28	2223419,21	Аналитический метод	0,50	—
1149	435010,83	2223417,21	Аналитический метод	0,50	—
1150	435011,59	2223414,75	Аналитический метод	0,50	—
1151	435012,30	2223411,54	Аналитический метод	0,50	—

ОПИСАНИЕ МЕСТОПОЛОЖЕНИЯ ГРАНИЦ**ИТ-2. Зона транспортной инфраструктуры**

(наименование объекта, местоположение границ которого описано (далее – объект))

Сведения о местоположении границ объекта

1	2	3	4	5	6
1152	435014,55	2223408,08	Аналитический метод	0,50	—
1153	435017,61	2223404,83	Аналитический метод	0,50	—
1154	435020,06	2223403,16	Аналитический метод	0,50	—
1155	435025,58	2223403,85	Аналитический метод	0,50	—
1156	435027,54	2223404,74	Аналитический метод	0,50	—
1157	435031,95	2223399,47	Аналитический метод	0,50	—
1158	435038,38	2223391,77	Аналитический метод	0,50	—
1159	435059,33	2223366,76	Аналитический метод	0,50	—
1160	435079,71	2223342,39	Аналитический метод	0,50	—
1161	435087,36	2223333,31	Аналитический метод	0,50	—
1162	435092,23	2223327,24	Аналитический метод	0,50	—
1163	435095,27	2223323,04	Аналитический метод	0,50	—
1164	435097,22	2223320,36	Аналитический метод	0,50	—
1165	435099,46	2223317,01	Аналитический метод	0,50	—
1166	435100,77	2223314,70	Аналитический метод	0,50	—
1167	435101,87	2223311,52	Аналитический метод	0,50	—
1168	435102,59	2223307,56	Аналитический метод	0,50	—
1169	435102,79	2223302,94	Аналитический метод	0,50	—
1170	435102,64	2223298,36	Аналитический метод	0,50	—
1171	435102,71	2223295,05	Аналитический метод	0,50	—
1172	435103,15	2223292,76	Аналитический метод	0,50	—
1173	435104,12	2223289,54	Аналитический метод	0,50	—
1174	435104,77	2223288,53	Аналитический метод	0,50	—
1175	435105,02	2223288,36	Аналитический метод	0,50	—
1176	435118,16	2223278,54	Аналитический метод	0,50	—

ОПИСАНИЕ МЕСТОПОЛОЖЕНИЯ ГРАНИЦ**ИТ-2. Зона транспортной инфраструктуры**

(наименование объекта, местоположение границ которого описано (далее – объект))

Сведения о местоположении границ объекта

1	2	3	4	5	6
1177	435125,84	2223279,52	Аналитический метод	0,50	—
1178	435129,75	2223279,46	Аналитический метод	0,50	—
1179	435135,42	2223277,46	Аналитический метод	0,50	—
1180	435139,87	2223272,93	Аналитический метод	0,50	—
1181	435141,04	2223266,26	Аналитический метод	0,50	—
1182	435142,21	2223265,07	Аналитический метод	0,50	—
1183	435147,83	2223270,95	Аналитический метод	0,50	—
1184	435301,82	2223082,12	Аналитический метод	0,50	—
1185	435392,85	2222972,09	Аналитический метод	0,50	—
1186	435390,79	2222970,14	Аналитический метод	0,50	—
1187	435399,63	2222959,49	Аналитический метод	0,50	—
1188	435400,21	2222958,79	Аналитический метод	0,50	—
1189	435447,87	2222901,35	Аналитический метод	0,50	—
1190	435712,66	2222582,27	Аналитический метод	0,50	—
1191	436118,68	2222092,98	Аналитический метод	0,50	—
1192	436151,49	2222056,25	Аналитический метод	0,50	—
1193	436202,06	2221977,88	Аналитический метод	0,50	—
1194	436206,29	2221979,06	Аналитический метод	0,50	—
1195	436211,91	2221980,63	Аналитический метод	0,50	—
1196	436222,98	2221968,74	Аналитический метод	0,50	—
1197	436223,55	2221966,61	Аналитический метод	0,50	—
1198	436224,73	2221967,54	Аналитический метод	0,50	—
1199	436288,78	2221890,75	Аналитический метод	0,50	—
1200	436284,59	2221887,25	Аналитический метод	0,50	—
1201	436281,87	2221884,98	Аналитический метод	0,50	—

ОПИСАНИЕ МЕСТОПОЛОЖЕНИЯ ГРАНИЦ**ИТ-2. Зона транспортной инфраструктуры**

(наименование объекта, местоположение границ которого описано (далее – объект))

Сведения о местоположении границ объекта

1	2	3	4	5	6
1202	436285,55	2221880,80	Аналитический метод	0,50	—
1203	436292,91	2221872,43	Аналитический метод	0,50	—
1204	436295,93	2221869,94	Аналитический метод	0,50	—
1205	436299,98	2221866,58	Аналитический метод	0,50	—
1206	436301,44	2221865,38	Аналитический метод	0,50	—
1207	436310,34	2221856,65	Аналитический метод	0,50	—
1208	436349,51	2221818,19	Аналитический метод	0,50	—
1209	436357,22	2221810,62	Аналитический метод	0,50	—
1210	436347,40	2221800,12	Аналитический метод	0,50	—
1211	436406,54	2221751,22	Аналитический метод	0,50	—
1212	436431,92	2221731,44	Аналитический метод	0,50	—
1213	436420,16	2221710,63	Аналитический метод	0,50	—
1214	436506,79	2221660,30	Аналитический метод	0,50	—
1215	436504,48	2221656,56	Аналитический метод	0,50	—
1216	436530,67	2221641,89	Аналитический метод	0,50	—
1217	436571,21	2221619,19	Аналитический метод	0,50	—
1218	436573,64	2221610,74	Аналитический метод	0,50	—
1219	436575,95	2221603,78	Аналитический метод	0,50	—
1220	436585,60	2221586,11	Аналитический метод	0,50	—
1221	436594,61	2221569,10	Аналитический метод	0,50	—
1222	436606,62	2221543,84	Аналитический метод	0,50	—
1223	436612,47	2221531,84	Аналитический метод	0,50	—
1224	436620,76	2221517,29	Аналитический метод	0,50	—
1225	436625,63	2221507,77	Аналитический метод	0,50	—
1226	436632,09	2221495,37	Аналитический метод	0,50	—

ОПИСАНИЕ МЕСТОПОЛОЖЕНИЯ ГРАНИЦ**ИТ-2. Зона транспортной инфраструктуры**

(наименование объекта, местоположение границ которого описано (далее – объект))

Сведения о местоположении границ объекта

1	2	3	4	5	6
1227	436643,11	2221481,29	Аналитический метод	0,50	—
1228	436654,26	2221463,13	Аналитический метод	0,50	—
1229	436659,79	2221454,28	Аналитический метод	0,50	—
1230	436662,65	2221446,96	Аналитический метод	0,50	—
1231	436666,91	2221437,36	Аналитический метод	0,50	—
1232	436669,97	2221432,16	Аналитический метод	0,50	—
1233	436675,23	2221421,80	Аналитический метод	0,50	—
1234	436684,20	2221409,38	Аналитический метод	0,50	—
1235	436695,88	2221393,62	Аналитический метод	0,50	—
1236	436708,98	2221377,72	Аналитический метод	0,50	—
1237	436713,98	2221371,06	Аналитический метод	0,50	—
1238	436720,03	2221363,27	Аналитический метод	0,50	—
1239	436728,96	2221353,36	Аналитический метод	0,50	—
1240	436734,57	2221347,14	Аналитический метод	0,50	—
1241	436752,69	2221327,19	Аналитический метод	0,50	—
1242	436762,25	2221316,67	Аналитический метод	0,50	—
1243	436786,31	2221291,43	Аналитический метод	0,50	—
1244	436807,11	2221264,59	Аналитический метод	0,50	—
1245	436839,41	2221227,00	Аналитический метод	0,50	—
1246	436862,36	2221202,24	Аналитический метод	0,50	—
1247	436862,68	2221202,56	Аналитический метод	0,50	—
1248	436838,78	2221231,17	Аналитический метод	0,50	—
1249	436773,42	2221309,01	Аналитический метод	0,50	—
1250	436747,29	2221340,48	Аналитический метод	0,50	—
1251	436746,60	2221341,41	Аналитический метод	0,50	—

ОПИСАНИЕ МЕСТОПОЛОЖЕНИЯ ГРАНИЦ**ИТ-2. Зона транспортной инфраструктуры**

(наименование объекта, местоположение границ которого описано (далее – объект))

Сведения о местоположении границ объекта

1	2	3	4	5	6
1252	436735,32	2221358,33	Аналитический метод	0,50	—
1253	436735,06	2221358,74	Аналитический метод	0,50	—
1254	436726,45	2221373,00	Аналитический метод	0,50	—
1255	436726,02	2221373,77	Аналитический метод	0,50	—
1256	436718,01	2221389,80	Аналитический метод	0,50	—
1257	436717,74	2221390,37	Аналитический метод	0,50	—
1258	436709,43	2221409,67	Аналитический метод	0,50	—
1259	436709,28	2221410,03	Аналитический метод	0,50	—
1260	436703,04	2221426,07	Аналитический метод	0,50	—
1261	436702,81	2221426,74	Аналитический метод	0,50	—
1262	436695,68	2221449,31	Аналитический метод	0,50	—
1263	436695,46	2221450,11	Аналитический метод	0,50	—
1264	436688,93	2221478,03	Аналитический метод	0,50	—
1265	436688,79	2221478,67	Аналитический метод	0,50	—
1266	436683,75	2221508,07	Аналитический метод	0,50	—
1267	436683,70	2221508,39	Аналитический метод	0,50	—
1268	436679,24	2221539,86	Аналитический метод	0,50	—
1269	436679,19	2221540,33	Аналитический метод	0,50	—
1270	436675,70	2221575,98	Аналитический метод	0,50	—
1271	436698,41	2221569,81	Аналитический метод	0,50	—
1272	436701,06	2221542,71	Аналитический метод	0,50	—
1273	436705,46	2221511,63	Аналитический метод	0,50	—
1274	436710,42	2221482,72	Аналитический метод	0,50	—
1275	436716,78	2221455,53	Аналитический метод	0,50	—
1276	436723,68	2221433,71	Аналитический метод	0,50	—

ОПИСАНИЕ МЕСТОПОЛОЖЕНИЯ ГРАНИЦ**ИТ-2. Зона транспортной инфраструктуры**

(наименование объекта, местоположение границ которого описано (далее – объект))

Сведения о местоположении границ объекта

1	2	3	4	5	6
1277	436729,71	2221418,19	Аналитический метод	0,50	—
1278	436737,82	2221399,36	Аналитический метод	0,50	—
1279	436745,50	2221384,00	Аналитический метод	0,50	—
1280	436753,76	2221370,33	Аналитический метод	0,50	—
1281	436764,59	2221354,09	Аналитический метод	0,50	—
1282	436790,33	2221323,08	Аналитический метод	0,50	—
1283	436855,65	2221245,29	Аналитический метод	0,50	—
1284	436828,32	2221282,27	Аналитический метод	0,50	—
1285	436821,14	2221291,07	Аналитический метод	0,50	—
1286	436808,00	2221307,15	Аналитический метод	0,50	—
1287	436801,32	2221314,60	Аналитический метод	0,50	—
1288	436787,49	2221332,02	Аналитический метод	0,50	—
1289	436779,32	2221343,27	Аналитический метод	0,50	—
1290	436771,24	2221355,49	Аналитический метод	0,50	—
1291	436760,44	2221375,45	Аналитический метод	0,50	—
1292	436743,56	2221403,68	Аналитический метод	0,50	—
1293	436724,96	2221446,62	Аналитический метод	0,50	—
1294	436714,51	2221477,61	Аналитический метод	0,50	—
1295	436708,99	2221502,86	Аналитический метод	0,50	—
1296	436704,09	2221527,48	Аналитический метод	0,50	—
1297	436778,38	2221529,67	Аналитический метод	0,50	—
1298	436783,31	2221536,30	Аналитический метод	0,50	—
1299	436791,33	2221545,01	Аналитический метод	0,50	—
1300	436806,49	2221541,73	Аналитический метод	0,50	—
1301	436807,09	2221544,66	Аналитический метод	0,50	—

ОПИСАНИЕ МЕСТОПОЛОЖЕНИЯ ГРАНИЦ**ИТ-2. Зона транспортной инфраструктуры**

(наименование объекта, местоположение границ которого описано (далее – объект))

Сведения о местоположении границ объекта

1	2	3	4	5	6
1302	436823,62	2221541,24	Аналитический метод	0,50	—
1303	436862,86	2221537,49	Аналитический метод	0,50	—
1304	436915,49	2221532,43	Аналитический метод	0,50	—
1305	436915,94	2221537,41	Аналитический метод	0,50	—
1306	436927,29	2221536,38	Аналитический метод	0,50	—
1307	436971,58	2221533,45	Аналитический метод	0,50	—
1308	436972,04	2221540,44	Аналитический метод	0,50	—
1309	437071,81	2221533,88	Аналитический метод	0,50	—
1310	437072,34	2221541,86	Аналитический метод	0,50	—
1311	437172,12	2221535,32	Аналитический метод	0,50	—
1312	437172,65	2221543,29	Аналитический метод	0,50	—
1313	437272,44	2221536,74	Аналитический метод	0,50	—
1314	437273,16	2221547,72	Аналитический метод	0,50	—
1315	437339,27	2221543,38	Аналитический метод	0,50	—
1316	437372,93	2221541,17	Аналитический метод	0,50	—
1317	437373,85	2221555,14	Аналитический метод	0,50	—
1318	437473,64	2221548,58	Аналитический метод	0,50	—
1319	437474,30	2221558,56	Аналитический метод	0,50	—
1320	438073,00	2221519,26	Аналитический метод	0,50	—
1321	438073,14	2221521,29	Аналитический метод	0,50	—
1322	438334,79	2221489,58	Аналитический метод	0,50	—
1323	438456,17	2221461,24	Аналитический метод	0,50	—
1324	438487,49	2221453,93	Аналитический метод	0,50	—
1325	438494,97	2221451,45	Аналитический метод	0,50	—
1326	438715,38	2221378,00	Аналитический метод	0,50	—

ОПИСАНИЕ МЕСТОПОЛОЖЕНИЯ ГРАНИЦ**ИТ-2. Зона транспортной инфраструктуры**

(наименование объекта, местоположение границ которого описано (далее – объект))

Сведения о местоположении границ объекта

1	2	3	4	5	6
1327	438775,00	2221349,33	Аналитический метод	0,50	—
1328	438884,28	2221297,96	Аналитический метод	0,50	—
1329	438888,17	2221296,15	Аналитический метод	0,50	—
1330	438903,16	2221289,08	Аналитический метод	0,50	—
1331	438897,05	2221282,85	Аналитический метод	0,50	—
1332	438943,30	2221255,29	Аналитический метод	0,50	—
1333	438987,42	2221228,79	Аналитический метод	0,50	—
1334	439025,91	2221204,35	Аналитический метод	0,50	—
1335	439066,01	2221178,99	Аналитический метод	0,50	—
1336	439094,75	2221159,66	Аналитический метод	0,50	—
1337	439108,67	2221150,19	Аналитический метод	0,50	—
1338	439141,75	2221126,69	Аналитический метод	0,50	—
1339	439160,20	2221111,71	Аналитический метод	0,50	—
1340	439186,56	2221089,14	Аналитический метод	0,50	—
1341	439211,69	2221068,24	Аналитический метод	0,50	—
1342	439224,99	2221057,97	Аналитический метод	0,50	—
1343	439276,41	2221011,62	Аналитический метод	0,50	—
1344	439310,07	2220981,02	Аналитический метод	0,50	—
1345	439346,37	2220948,86	Аналитический метод	0,50	—
1346	439362,68	2220933,03	Аналитический метод	0,50	—
1347	439381,02	2220913,73	Аналитический метод	0,50	—
1348	439421,16	2220873,87	Аналитический метод	0,50	—
1349	439444,66	2220846,58	Аналитический метод	0,50	—
1350	439478,32	2220810,26	Аналитический метод	0,50	—
1351	439467,41	2220792,66	Аналитический метод	0,50	—

ОПИСАНИЕ МЕСТОПОЛОЖЕНИЯ ГРАНИЦ**ИТ-2. Зона транспортной инфраструктуры**

(наименование объекта, местоположение границ которого описано (далее – объект))

Сведения о местоположении границ объекта

1	2	3	4	5	6
1352	439434,63	2220739,09	Аналитический метод	0,50	—
1353	439423,50	2220719,05	Аналитический метод	0,50	—
1354	439576,71	2220608,27	Аналитический метод	0,50	—
1355	439506,53	2220492,78	Аналитический метод	0,50	—
1356	439504,93	2220490,27	Аналитический метод	0,50	—
1357	439494,05	2220470,11	Аналитический метод	0,50	—
1358	439485,23	2220454,48	Аналитический метод	0,50	—
1359	439498,22	2220447,58	Аналитический метод	0,50	—
1360	439512,70	2220470,96	Аналитический метод	0,50	—
1361	439548,10	2220528,31	Аналитический метод	0,50	—
1362	439593,00	2220598,62	Аналитический метод	0,50	—
1363	439610,26	2220622,25	Аналитический метод	0,50	—
1364	439621,26	2220631,75	Аналитический метод	0,50	—
1365	439627,27	2220634,59	Аналитический метод	0,50	—
1366	439633,41	2220632,43	Аналитический метод	0,50	—
1367	439637,36	2220629,13	Аналитический метод	0,50	—
1368	439735,18	2220526,91	Аналитический метод	0,50	—
1369	439760,02	2220498,11	Аналитический метод	0,50	—
1370	439801,80	2220450,80	Аналитический метод	0,50	—
1371	439826,92	2220425,03	Аналитический метод	0,50	—
1372	439850,74	2220404,81	Аналитический метод	0,50	—
1373	439882,74	2220373,13	Аналитический метод	0,50	—
1374	439916,24	2220337,41	Аналитический метод	0,50	—
1375	439962,19	2220285,96	Аналитический метод	0,50	—
1376	439983,81	2220263,51	Аналитический метод	0,50	—

ОПИСАНИЕ МЕСТОПОЛОЖЕНИЯ ГРАНИЦ**ИТ-2. Зона транспортной инфраструктуры**

(наименование объекта, местоположение границ которого описано (далее – объект))

Сведения о местоположении границ объекта

1	2	3	4	5	6
1377	440073,14	2220167,45	Аналитический метод	0,50	—
1378	440123,96	2220110,40	Аналитический метод	0,50	—
1379	440154,87	2220076,64	Аналитический метод	0,50	—
1380	440192,62	2220034,43	Аналитический метод	0,50	—
1381	440208,72	2220016,43	Аналитический метод	0,50	—
1382	440247,70	2219975,62	Аналитический метод	0,50	—
1383	440265,07	2219959,73	Аналитический метод	0,50	—
1384	440271,78	2219954,46	Аналитический метод	0,50	—
1385	440281,00	2219947,81	Аналитический метод	0,50	—
1386	440094,83	2220150,86	Аналитический метод	0,50	—
1387	440155,59	2220090,11	Аналитический метод	0,50	—
1388	440153,65	2220087,83	Аналитический метод	0,50	—
1389	440231,10	2220022,41	Аналитический метод	0,50	—
1390	440230,52	2220021,58	Аналитический метод	0,50	—
1391	440313,19	2219962,73	Аналитический метод	0,50	—
1392	440395,49	2219904,01	Аналитический метод	0,50	—
1393	440395,06	2219903,12	Аналитический метод	0,50	—
1394	440545,46	2219804,78	Аналитический метод	0,50	—
1395	440558,96	2219796,86	Аналитический метод	0,50	—
1396	440559,00	2219775,03	Аналитический метод	0,50	—
1397	440622,80	2219749,05	Аналитический метод	0,50	—
1398	440622,97	2219759,31	Аналитический метод	0,50	—
1399	440660,93	2219737,04	Аналитический метод	0,50	—
1400	440659,95	2219733,69	Аналитический метод	0,50	—
1401	440757,93	2219705,06	Аналитический метод	0,50	—

ОПИСАНИЕ МЕСТОПОЛОЖЕНИЯ ГРАНИЦ**ИТ-2. Зона транспортной инфраструктуры**

(наименование объекта, местоположение границ которого описано (далее – объект))

Сведения о местоположении границ объекта

1	2	3	4	5	6
1402	440757,42	2219702,62	Аналитический метод	0,50	—
1403	440858,63	2219682,05	Аналитический метод	0,50	—
1404	440858,33	2219679,58	Аналитический метод	0,50	—
1405	441009,36	2219656,25	Аналитический метод	0,50	—
1406	441099,81	2219598,31	Аналитический метод	0,50	—
1407	441159,14	2219556,16	Аналитический метод	0,50	—
1408	441159,25	2219556,10	Аналитический метод	0,50	—
1409	441169,31	2219548,95	Аналитический метод	0,50	—
1410	441752,70	2219145,05	Аналитический метод	0,50	—
1411	441762,63	2219138,18	Аналитический метод	0,50	—
1412	441877,06	2219061,40	Аналитический метод	0,50	—
1413	442185,86	2218854,19	Аналитический метод	0,50	—
1414	442180,36	2218842,39	Аналитический метод	0,50	—
1415	442220,76	2218814,29	Аналитический метод	0,50	—
1416	442206,66	2218791,80	Аналитический метод	0,50	—
1417	442250,57	2218765,20	Аналитический метод	0,50	—
1418	442272,77	2218795,69	Аналитический метод	0,50	—
1419	442503,24	2218639,28	Аналитический метод	0,50	—
1420	442616,46	2218562,46	Аналитический метод	0,50	—
1421	443156,04	2218196,31	Аналитический метод	0,50	—
1422	443168,00	2218188,20	Аналитический метод	0,50	—
1423	443397,83	2218028,59	Аналитический метод	0,50	—
1424	443500,65	2217962,61	Аналитический метод	0,50	—
1425	443494,15	2217951,73	Аналитический метод	0,50	—
1426	443626,77	2217862,32	Аналитический метод	0,50	—

ОПИСАНИЕ МЕСТОПОЛОЖЕНИЯ ГРАНИЦ**ИТ-2. Зона транспортной инфраструктуры**

(наименование объекта, местоположение границ которого описано (далее – объект))

Сведения о местоположении границ объекта

1	2	3	4	5	6
1427	443622,16	2217851,12	Аналитический метод	0,50	—
1428	443664,87	2217820,43	Аналитический метод	0,50	—
1429	443674,65	2217840,53	Аналитический метод	0,50	—
1430	443794,69	2217757,22	Аналитический метод	0,50	—
1431	444069,88	2217566,24	Аналитический метод	0,50	—
1432	444197,52	2217477,65	Аналитический метод	0,50	—
1433	444552,30	2217228,86	Аналитический метод	0,50	—
1434	444668,36	2217149,07	Аналитический метод	0,50	—
378	444671,85	2217146,48	Аналитический метод	0,50	—
1435	440900,73	2219734,98	Аналитический метод	0,50	—
1436	440893,24	2219739,94	Аналитический метод	0,50	—
1437	440764,15	2219830,84	Аналитический метод	0,50	—
1438	440646,76	2219928,37	Аналитический метод	0,50	—
1439	440620,48	2219950,71	Аналитический метод	0,50	—
1440	440567,67	2220040,01	Аналитический метод	0,50	—
1441	440514,35	2220081,40	Аналитический метод	0,50	—
1442	440433,17	2220174,61	Аналитический метод	0,50	—
1443	440379,34	2220266,45	Аналитический метод	0,50	—
1444	440361,32	2220294,76	Аналитический метод	0,50	—
1445	440279,05	2220369,89	Аналитический метод	0,50	—
1446	440156,85	2220459,19	Аналитический метод	0,50	—
1447	440106,85	2220495,17	Аналитический метод	0,50	—
1448	440018,52	2220611,54	Аналитический метод	0,50	—
1449	440023,93	2220615,74	Аналитический метод	0,50	—

ОПИСАНИЕ МЕСТОПОЛОЖЕНИЯ ГРАНИЦ**ИТ-2. Зона транспортной инфраструктуры**

(наименование объекта, местоположение границ которого описано (далее – объект))

Сведения о местоположении границ объекта

1	2	3	4	5	6
1450	440036,90	2220625,57	Аналитический метод	0,50	—
1451	440035,15	2220636,72	Аналитический метод	0,50	—
1452	440028,78	2220644,78	Аналитический метод	0,50	—
1453	440034,39	2220649,72	Аналитический метод	0,50	—
1454	440031,78	2220657,46	Аналитический метод	0,50	—
1455	440021,04	2220670,63	Аналитический метод	0,50	—
1456	440011,12	2220682,32	Аналитический метод	0,50	—
1457	439997,43	2220703,89	Аналитический метод	0,50	—
1458	440002,61	2220708,82	Аналитический метод	0,50	—
1459	439971,87	2220742,83	Аналитический метод	0,50	—
1460	439960,46	2220760,63	Аналитический метод	0,50	—
1461	439928,58	2220779,55	Аналитический метод	0,50	—
1462	439879,84	2220829,03	Аналитический метод	0,50	—
1463	439831,76	2220867,73	Аналитический метод	0,50	—
1464	439864,63	2220898,56	Аналитический метод	0,50	—
1465	439858,82	2220905,39	Аналитический метод	0,50	—
1466	439855,08	2220909,78	Аналитический метод	0,50	—
1467	439848,43	2220917,59	Аналитический метод	0,50	—
1468	439853,39	2220920,56	Аналитический метод	0,50	—
1469	439852,26	2220922,07	Аналитический метод	0,50	—
1470	439854,54	2220924,82	Аналитический метод	0,50	—
1471	439853,11	2220926,48	Аналитический метод	0,50	—
1472	439861,73	2220939,14	Аналитический метод	0,50	—
1473	439818,97	2220991,38	Аналитический метод	0,50	—
1474	439765,04	2220896,68	Аналитический метод	0,50	—

ОПИСАНИЕ МЕСТОПОЛОЖЕНИЯ ГРАНИЦ**ИТ-2. Зона транспортной инфраструктуры**

(наименование объекта, местоположение границ которого описано (далее – объект))

Сведения о местоположении границ объекта

1	2	3	4	5	6
1475	439738,87	2220929,27	Аналитический метод	0,50	—
1476	439706,78	2220970,04	Аналитический метод	0,50	—
1477	439704,37	2220973,10	Аналитический метод	0,50	—
1478	439610,27	2221092,64	Аналитический метод	0,50	—
1479	439614,57	2221097,95	Аналитический метод	0,50	—
1480	439616,91	2221101,69	Аналитический метод	0,50	—
1481	439596,57	2221116,88	Аналитический метод	0,50	—
1482	439565,02	2221144,97	Аналитический метод	0,50	—
1483	439518,72	2221203,26	Аналитический метод	0,50	—
1484	439437,88	2221297,65	Аналитический метод	0,50	—
1485	439442,42	2221303,21	Аналитический метод	0,50	—
1486	439399,35	2221355,21	Аналитический метод	0,50	—
1487	439409,86	2221369,90	Аналитический метод	0,50	—
1488	439351,30	2221412,38	Аналитический метод	0,50	—
1489	439305,95	2221432,32	Аналитический метод	0,50	—
1490	439171,30	2221476,90	Аналитический метод	0,50	—
1491	439178,51	2221483,88	Аналитический метод	0,50	—
1492	439135,94	2221509,37	Аналитический метод	0,50	—
1493	439126,09	2221513,77	Аналитический метод	0,50	—
1494	439066,65	2221512,13	Аналитический метод	0,50	—
1495	439048,79	2221514,45	Аналитический метод	0,50	—
1496	439033,66	2221516,41	Аналитический метод	0,50	—
1497	439024,73	2221511,48	Аналитический метод	0,50	—
1498	438660,14	2221541,05	Аналитический метод	0,50	—
1499	438609,78	2221531,42	Аналитический метод	0,50	—

ОПИСАНИЕ МЕСТОПОЛОЖЕНИЯ ГРАНИЦ**ИТ-2. Зона транспортной инфраструктуры**

(наименование объекта, местоположение границ которого описано (далее – объект))

Сведения о местоположении границ объекта

1	2	3	4	5	6
1500	438948,96	2221407,52	Аналитический метод	0,50	—
1501	438941,43	2221399,41	Аналитический метод	0,50	—
1502	438911,31	2221368,55	Аналитический метод	0,50	—
1503	438889,12	2221344,65	Аналитический метод	0,50	—
1504	438804,31	2221381,04	Аналитический метод	0,50	—
1505	438864,05	2221348,57	Аналитический метод	0,50	—
1506	438885,91	2221338,26	Аналитический метод	0,50	—
1507	438922,73	2221316,44	Аналитический метод	0,50	—
1508	438925,06	2221315,80	Аналитический метод	0,50	—
1509	438927,73	2221317,07	Аналитический метод	0,50	—
1510	438934,90	2221323,76	Аналитический метод	0,50	—
1511	438954,83	2221340,79	Аналитический метод	0,50	—
1512	438989,14	2221373,59	Аналитический метод	0,50	—
1513	438999,76	2221362,49	Аналитический метод	0,50	—
1514	438992,55	2221354,62	Аналитический метод	0,50	—
1515	438991,12	2221350,50	Аналитический метод	0,50	—
1516	438990,81	2221346,14	Аналитический метод	0,50	—
1517	438990,80	2221344,70	Аналитический метод	0,50	—
1518	438991,25	2221342,40	Аналитический метод	0,50	—
1519	438992,26	2221339,75	Аналитический метод	0,50	—
1520	439002,92	2221325,19	Аналитический метод	0,50	—
1521	439016,41	2221307,07	Аналитический метод	0,50	—
1522	439030,38	2221293,33	Аналитический метод	0,50	—
1523	439069,47	2221260,72	Аналитический метод	0,50	—
1524	439084,66	2221247,69	Аналитический метод	0,50	—

ОПИСАНИЕ МЕСТОПОЛОЖЕНИЯ ГРАНИЦ**ИТ-2. Зона транспортной инфраструктуры**

(наименование объекта, местоположение границ которого описано (далее – объект))

Сведения о местоположении границ объекта

1	2	3	4	5	6
1525	439115,18	2221221,88	Аналитический метод	0,50	—
1526	439163,24	2221185,83	Аналитический метод	0,50	—
1527	439178,46	2221172,80	Аналитический метод	0,50	—
1528	439208,40	2221146,24	Аналитический метод	0,50	—
1529	439222,48	2221134,22	Аналитический метод	0,50	—
1530	439238,93	2221120,58	Аналитический метод	0,50	—
1531	439254,21	2221107,78	Аналитический метод	0,50	—
1532	439271,41	2221097,22	Аналитический метод	0,50	—
1533	439286,19	2221083,58	Аналитический метод	0,50	—
1534	439287,00	2221082,93	Аналитический метод	0,50	—
1535	439284,31	2221078,79	Аналитический метод	0,50	—
1536	439279,19	2221070,94	Аналитический метод	0,50	—
1537	439415,17	2220940,05	Аналитический метод	0,50	—
1538	439492,05	2220859,01	Аналитический метод	0,50	—
1539	439596,63	2220748,54	Аналитический метод	0,50	—
1540	439643,43	2220707,78	Аналитический метод	0,50	—
1541	439682,88	2220769,21	Аналитический метод	0,50	—
1542	439700,90	2220793,67	Аналитический метод	0,50	—
1543	439692,49	2220798,14	Аналитический метод	0,50	—
1544	439696,29	2220803,32	Аналитический метод	0,50	—
1545	439700,17	2220808,57	Аналитический метод	0,50	—
1546	439702,29	2220807,86	Аналитический метод	0,50	—
1547	439706,59	2220807,50	Аналитический метод	0,50	—
1548	439708,58	2220807,70	Аналитический метод	0,50	—
1549	439710,50	2220808,27	Аналитический метод	0,50	—

ОПИСАНИЕ МЕСТОПОЛОЖЕНИЯ ГРАНИЦ**ИТ-2. Зона транспортной инфраструктуры**

(наименование объекта, местоположение границ которого описано (далее – объект))

Сведения о местоположении границ объекта

1	2	3	4	5	6
1550	439712,29	2220809,18	Аналитический метод	0,50	—
1551	439713,37	2220809,96	Аналитический метод	0,50	—
1552	439714,36	2220810,86	Аналитический метод	0,50	—
1553	439722,90	2220804,43	Аналитический метод	0,50	—
1554	439705,23	2220779,12	Аналитический метод	0,50	—
1555	439698,75	2220768,88	Аналитический метод	0,50	—
1556	439673,31	2220728,78	Аналитический метод	0,50	—
1557	439663,08	2220712,66	Аналитический метод	0,50	—
1558	439653,10	2220699,52	Аналитический метод	0,50	—
1559	439659,39	2220694,34	Аналитический метод	0,50	—
1560	439650,81	2220683,96	Аналитический метод	0,50	—
1561	439648,79	2220681,57	Аналитический метод	0,50	—
1562	439802,03	2220515,24	Аналитический метод	0,50	—
1563	439806,57	2220509,90	Аналитический метод	0,50	—
1564	439862,15	2220444,55	Аналитический метод	0,50	—
1565	439863,21	2220443,40	Аналитический метод	0,50	—
1566	439865,01	2220441,42	Аналитический метод	0,50	—
1567	440029,67	2220261,87	Аналитический метод	0,50	—
1568	440170,67	2220108,09	Аналитический метод	0,50	—
1569	440174,31	2220112,25	Аналитический метод	0,50	—
1570	440175,61	2220113,78	Аналитический метод	0,50	—
1571	440251,41	2220050,90	Аналитический метод	0,50	—
1572	440331,54	2219993,70	Аналитический метод	0,50	—
1573	440411,23	2219936,40	Аналитический метод	0,50	—
1574	440411,66	2219937,30	Аналитический метод	0,50	—

ОПИСАНИЕ МЕСТОПОЛОЖЕНИЯ ГРАНИЦ**ИТ-2. Зона транспортной инфраструктуры**

(наименование объекта, местоположение границ которого описано (далее – объект))

Сведения о местоположении границ объекта

1	2	3	4	5	6
1575	440560,34	2219843,55	Аналитический метод	0,50	—
1576	440568,79	2219838,68	Аналитический метод	0,50	—
1577	440593,81	2219824,18	Аналитический метод	0,50	—
1578	440597,16	2219822,25	Аналитический метод	0,50	—
1579	440599,87	2219820,68	Аналитический метод	0,50	—
1580	440622,60	2219807,51	Аналитический метод	0,50	—
1581	440673,03	2219778,31	Аналитический метод	0,50	—
1582	440674,02	2219781,67	Аналитический метод	0,50	—
1583	440767,93	2219754,05	Аналитический метод	0,50	—
1584	440768,42	2219756,49	Аналитический метод	0,50	—
1585	440865,07	2219736,67	Аналитический метод	0,50	—
1586	440865,37	2219739,15	Аналитический метод	0,50	—
1435	440900,73	2219734,98	Аналитический метод	0,50	—
1587	438780,86	2221388,86	Аналитический метод	0,50	—
1588	438765,11	2221395,47	Аналитический метод	0,50	—
1589	438742,04	2221405,81	Аналитический метод	0,50	—
1590	438729,03	2221411,54	Аналитический метод	0,50	—
1591	438719,60	2221415,28	Аналитический метод	0,50	—
1592	438710,15	2221418,89	Аналитический метод	0,50	—
1593	438698,95	2221423,62	Аналитический метод	0,50	—
1594	438695,15	2221425,05	Аналитический метод	0,50	—
1595	438676,25	2221432,28	Аналитический метод	0,50	—
1596	438655,63	2221440,81	Аналитический метод	0,50	—
1597	438650,77	2221442,35	Аналитический метод	0,50	—

ОПИСАНИЕ МЕСТОПОЛОЖЕНИЯ ГРАНИЦ**ИТ-2. Зона транспортной инфраструктуры**

(наименование объекта, местоположение границ которого описано (далее – объект))

Сведения о местоположении границ объекта

1	2	3	4	5	6
1598	438639,27	2221446,29	Аналитический метод	0,50	—
1599	438616,33	2221454,23	Аналитический метод	0,50	—
1600	438601,00	2221459,53	Аналитический метод	0,50	—
1601	438592,30	2221462,34	Аналитический метод	0,50	—
1602	438588,38	2221463,45	Аналитический метод	0,50	—
1603	438568,85	2221468,90	Аналитический метод	0,50	—
1604	438540,30	2221475,86	Аналитический метод	0,50	—
1605	438511,09	2221483,99	Аналитический метод	0,50	—
1606	438494,63	2221488,94	Аналитический метод	0,50	—
1607	438474,97	2221493,85	Аналитический метод	0,50	—
1608	438470,05	2221495,00	Аналитический метод	0,50	—
1609	438446,47	2221500,74	Аналитический метод	0,50	—
1610	438423,83	2221506,00	Аналитический метод	0,50	—
1611	438403,17	2221510,87	Аналитический метод	0,50	—
1612	438381,47	2221515,84	Аналитический метод	0,50	—
1613	438355,61	2221520,71	Аналитический метод	0,50	—
1614	438336,64	2221523,75	Аналитический метод	0,50	—
1615	438314,78	2221527,75	Аналитический метод	0,50	—
1616	438291,91	2221531,78	Аналитический метод	0,50	—
1617	438270,04	2221535,98	Аналитический метод	0,50	—
1618	438248,92	2221538,53	Аналитический метод	0,50	—
1619	438227,66	2221540,55	Аналитический метод	0,50	—
1620	438184,56	2221544,56	Аналитический метод	0,50	—
1621	438160,60	2221548,30	Аналитический метод	0,50	—
1622	438143,51	2221550,19	Аналитический метод	0,50	—

ОПИСАНИЕ МЕСТОПОЛОЖЕНИЯ ГРАНИЦ**ИТ-2. Зона транспортной инфраструктуры**

(наименование объекта, местоположение границ которого описано (далее – объект))

Сведения о местоположении границ объекта

1	2	3	4	5	6
1623	438118,39	2221552,83	Аналитический метод	0,50	—
1624	438098,47	2221554,33	Аналитический метод	0,50	—
1625	438084,70	2221555,72	Аналитический метод	0,50	—
1626	438054,15	2221557,08	Аналитический метод	0,50	—
1627	438032,20	2221558,60	Аналитический метод	0,50	—
1628	438006,21	2221559,94	Аналитический метод	0,50	—
1629	437985,18	2221560,51	Аналитический метод	0,50	—
1630	437975,15	2221560,50	Аналитический метод	0,50	—
1631	437963,91	2221560,49	Аналитический метод	0,50	—
1632	438075,24	2221553,18	Аналитический метод	0,50	—
1633	438228,78	2221534,51	Аналитический метод	0,50	—
1634	438323,28	2221519,73	Аналитический метод	0,50	—
1635	438439,13	2221498,44	Аналитический метод	0,50	—
1636	438566,41	2221463,31	Аналитический метод	0,50	—
1637	438717,48	2221409,99	Аналитический метод	0,50	—
1587	438780,86	2221388,86	Аналитический метод	0,50	—

3. Сведения о характерных точках части (частей) границы объекта

Обозначение характерных точек части границы	Координаты, м		Метод определения координат характерной точки	Средняя квадратическая погрешность положения характерной точки (M_t), м	Описание обозначения точки на местности (при наличии)
	X	Y			
1	2	3	4	5	6
Часть №					

ОПИСАНИЕ МЕСТОПОЛОЖЕНИЯ ГРАНИЦ

ИТ-2. Зона транспортной инфраструктуры

(наименование объекта, местоположение границ которого описано (далее – объект)

Сведения о местоположении измененных (уточненных) границ объекта

1. Система координат МСК-23, зона 2

2. Сведения о характерных точках границ объекта

Обозначение характерных точек границ	Существующие координаты, м		Измененные (уточненные) координаты, м		Метод определения координат характерной точки	Средняя квадратическая погрешность положения характерной точки (M_t), м	Описание обозначения точки на местности (при наличии)
	X	Y	X	Y			
1	2	3	4	5	6	7	8
—	—	—	—	—	—	—	—

3. Сведения о характерных точках части (частей) границы объекта

Часть №

Обозначение характерных точек границ	Существующие координаты, м		Измененные (уточненные) координаты, м		Метод определения координат характерной точки	Средняя квадратическая погрешность положения характерной точки (M_t), м	Описание обозначения точки на местности (при наличии)
	X	Y	X	Y			
1	2	3	4	5	6	7	8
—	—	—	—	—	—	—	—

ОПИСАНИЕ МЕСТОПОЛОЖЕНИЯ ГРАНИЦ**ИТ-2. Зона транспортной инфраструктуры**

(наименование объекта)

Прохождение границы		Описание прохождения границы
от точки	до точки	
1	2	3
1	2	По границам земельных участков
2	3	По границам земельных участков
3	4	По границам земельных участков
4	5	По границам земельных участков
5	6	По границам земельных участков
6	7	По границам земельных участков
7	8	По границам земельных участков
8	9	По границам земельных участков
9	10	По границам земельных участков
10	11	По границам земельных участков
11	12	По границам земельных участков
12	13	По границам земельных участков
13	14	По границам земельных участков
14	15	По границам земельных участков
15	16	По границам земельных участков
16	17	По границам земельных участков
17	18	По границам земельных участков
18	19	По границам земельных участков
19	20	По границам земельных участков
20	21	По границам земельных участков
21	22	По границам земельных участков
22	23	По границам земельных участков
23	24	По границам земельных участков
24	25	По границам земельных участков
25	26	По границам земельных участков
26	27	По границам земельных участков
27	28	По границам земельных участков
28	29	По границам земельных участков
29	1	По границам земельных участков
30	31	По границам земельных участков
31	32	По границам земельных участков
32	33	По границам земельных участков
33	30	По границам земельных участков
34	35	По границам земельных участков
35	36	По границам земельных участков
36	37	По границам земельных участков
37	38	По границам земельных участков
38	34	По границам земельных участков
39	40	По границам земельных участков
40	41	По границам земельных участков
41	42	По границам земельных участков
42	43	По границам земельных участков
43	44	По границам земельных участков
44	45	По границам земельных участков
45	46	По границам земельных участков
46	47	По границам земельных участков
47	48	По границам земельных участков
48	49	По границам земельных участков
49	50	По границам земельных участков
50	51	По границам земельных участков

ОПИСАНИЕ МЕСТОПОЛОЖЕНИЯ ГРАНИЦ**ИТ-2. Зона транспортной инфраструктуры**

(наименование объекта)

1	2	3
51	52	По границам земельных участков
52	53	По границам земельных участков
53	54	По границам земельных участков
54	55	По границам земельных участков
55	56	По границам земельных участков
56	57	По границам земельных участков
57	58	По границам земельных участков
58	59	По границам земельных участков
59	60	По границам земельных участков
60	61	По границам земельных участков
61	62	По границам земельных участков
62	63	По границам земельных участков
63	64	По границам земельных участков
64	65	По границам земельных участков
65	66	По границам земельных участков
66	67	По границам земельных участков
67	68	По границам земельных участков
68	69	По границам земельных участков
69	70	По границам земельных участков
70	71	По границам земельных участков
71	72	По границам земельных участков
72	73	По границам земельных участков
73	74	По границам земельных участков
74	75	По границам земельных участков
75	76	По границам земельных участков
76	77	По границам земельных участков
77	78	По границам земельных участков
78	79	По границам земельных участков
79	80	По границам земельных участков
80	81	По границам земельных участков
81	82	По границам земельных участков
82	83	По границам земельных участков
83	84	По границам земельных участков
84	85	По границам земельных участков
85	86	По границам земельных участков
86	87	По границам земельных участков
87	88	По границам земельных участков
88	89	По границам земельных участков
89	90	По границам земельных участков
90	91	По границам земельных участков
91	92	По границам земельных участков
92	93	По границам земельных участков
93	94	По границам земельных участков
94	95	По границам земельных участков
95	96	По границам земельных участков
96	97	По границам земельных участков
97	98	По границам земельных участков
98	99	По границам земельных участков
99	100	По границам земельных участков
100	101	По границам земельных участков
101	102	По границам земельных участков
102	103	По границам земельных участков
103	104	По границам земельных участков
104	105	По границам земельных участков
105	106	По границам земельных участков
106	107	По границам земельных участков

ОПИСАНИЕ МЕСТОПОЛОЖЕНИЯ ГРАНИЦ**ИТ-2. Зона транспортной инфраструктуры**

(наименование объекта)

1	2	3
107	108	По границам земельных участков
108	109	По границам земельных участков
109	110	По границам земельных участков
110	111	По границам земельных участков
111	112	По границам земельных участков
112	113	По границам земельных участков
113	114	По границам земельных участков
114	115	По границам земельных участков
115	116	По границам земельных участков
116	117	По границам земельных участков
117	118	По границам земельных участков
118	119	По границам земельных участков
119	120	По границам земельных участков
120	121	По границам земельных участков
121	122	По границам земельных участков
122	123	По границам земельных участков
123	124	По границам земельных участков
124	125	По границам земельных участков
125	126	По границам земельных участков
126	127	По границам земельных участков
127	128	По границам земельных участков
128	129	По границам земельных участков
129	130	По границам земельных участков
130	131	По границам земельных участков
131	132	По границам земельных участков
132	133	По границам земельных участков
133	134	По границам земельных участков
134	135	По границам земельных участков
135	136	По границам земельных участков
136	137	По границам земельных участков
137	138	По границам земельных участков
138	139	По границам земельных участков
139	140	По границам земельных участков
140	141	По границам земельных участков
141	142	По границам земельных участков
142	143	По границам земельных участков
143	144	По границам земельных участков
144	145	По границам земельных участков
145	146	По границам земельных участков
146	147	По границам земельных участков
147	39	По границам земельных участков
148	149	По границам земельных участков
149	150	По границам земельных участков
150	151	По границам земельных участков
151	152	По границам земельных участков
152	153	По границам земельных участков
153	154	По границам земельных участков
154	155	По границам земельных участков
155	156	По границам земельных участков
156	157	По границам земельных участков
157	158	По границам земельных участков
158	159	По границам земельных участков
159	160	По границам земельных участков
160	161	По границам земельных участков
161	162	По границам земельных участков

ОПИСАНИЕ МЕСТОПОЛОЖЕНИЯ ГРАНИЦ**ИТ-2. Зона транспортной инфраструктуры**

(наименование объекта)

1	2	3
162	163	По границам земельных участков
163	164	По границам земельных участков
164	165	По границам земельных участков
165	166	По границам земельных участков
166	167	По границам земельных участков
167	168	По границам земельных участков
168	169	По границам земельных участков
169	170	По границам земельных участков
170	171	По границам земельных участков
171	172	По границам земельных участков
172	173	По границам земельных участков
173	174	По границам земельных участков
174	175	По границам земельных участков
175	176	По границам земельных участков
176	177	По границам земельных участков
177	178	По границам земельных участков
178	179	По границам земельных участков
179	180	По границам земельных участков
180	181	По границам земельных участков
181	182	По границам земельных участков
182	183	По границам земельных участков
183	184	По границам земельных участков
184	185	По границам земельных участков
185	186	По границам земельных участков
186	187	По границам земельных участков
187	188	По границам земельных участков
188	189	По границам земельных участков
189	190	По границам земельных участков
190	191	По границам земельных участков
191	192	По границам земельных участков
192	193	По границам земельных участков
193	194	По границам земельных участков
194	195	По границам земельных участков
195	196	По границам земельных участков
196	197	По границам земельных участков
197	198	По границам земельных участков
198	199	По границам земельных участков
199	200	По границам земельных участков
200	201	По границам земельных участков
201	202	По границам земельных участков
202	203	По границам земельных участков
203	204	По границам земельных участков
204	205	По границам земельных участков
205	206	По границам земельных участков
206	148	По границам земельных участков
207	208	По границам земельных участков
208	209	По границам земельных участков
209	210	По границам земельных участков
210	211	По границам земельных участков
211	212	По границам земельных участков
212	213	По границам земельных участков
213	214	По границам земельных участков
214	215	По границам земельных участков
215	216	По границам земельных участков
216	217	По границам земельных участков

ОПИСАНИЕ МЕСТОПОЛОЖЕНИЯ ГРАНИЦ**ИТ-2. Зона транспортной инфраструктуры**

(наименование объекта)

1	2	3
217	218	По границам земельных участков
218	219	По границам земельных участков
219	220	По границам земельных участков
220	221	По границам земельных участков
221	222	По границам земельных участков
222	223	По границам земельных участков
223	224	По границам земельных участков
224	225	По границам земельных участков
225	226	По границам земельных участков
226	227	По границам земельных участков
227	228	По границам земельных участков
228	229	По границам земельных участков
229	230	По границам земельных участков
230	231	По границам земельных участков
231	232	По границам земельных участков
232	233	По границам земельных участков
233	234	По границам земельных участков
234	235	По границам земельных участков
235	236	По границам земельных участков
236	237	По границам земельных участков
237	238	По границам земельных участков
238	239	По границам земельных участков
239	240	По границам земельных участков
240	241	По границам земельных участков
241	242	По границам земельных участков
242	243	По границам земельных участков
243	244	По границам земельных участков
244	245	По границам земельных участков
245	246	По границам земельных участков
246	247	По границам земельных участков
247	248	По границам земельных участков
248	249	По границам земельных участков
249	250	По границам земельных участков
250	251	По границам земельных участков
251	252	По границам земельных участков
252	253	По границам земельных участков
253	254	По границам земельных участков
254	255	По границам земельных участков
255	256	По границам земельных участков
256	257	По границам земельных участков
257	258	По границам земельных участков
258	259	По границам земельных участков
259	260	По границам земельных участков
260	261	По границам земельных участков
261	262	По границам земельных участков
262	263	По границам земельных участков
263	264	По границам земельных участков
264	265	По границам земельных участков
265	266	По границам земельных участков
266	267	По границам земельных участков
267	268	По границам земельных участков
268	269	По границам земельных участков
269	270	По границам земельных участков
270	271	По границам земельных участков
271	272	По границам земельных участков
272	273	По границам земельных участков

ОПИСАНИЕ МЕСТОПОЛОЖЕНИЯ ГРАНИЦ**ИТ-2. Зона транспортной инфраструктуры**

(наименование объекта)

1	2	3
273	274	По границам земельных участков
274	275	По границам земельных участков
275	276	По границам земельных участков
276	277	По границам земельных участков
277	278	По границам земельных участков
278	279	По границам земельных участков
279	280	По границам земельных участков
280	281	По границам земельных участков
281	282	По границам земельных участков
282	283	По границам земельных участков
283	284	По границам земельных участков
284	285	По границам земельных участков
285	286	По границам земельных участков
286	287	По границам земельных участков
287	288	По границам земельных участков
288	289	По границам земельных участков
289	290	По границам земельных участков
290	291	По границам земельных участков
291	292	По границам земельных участков
292	293	По границам земельных участков
293	294	По границам земельных участков
294	295	По границам земельных участков
295	296	По границам земельных участков
296	297	По границам земельных участков
297	298	По границам земельных участков
298	299	По границам земельных участков
299	300	По границам земельных участков
300	301	По границам земельных участков
301	302	По границам земельных участков
302	303	По границам земельных участков
303	304	По границам земельных участков
304	305	По границам земельных участков
305	306	По границам земельных участков
306	307	По границам земельных участков
307	308	По границам земельных участков
308	309	По границам земельных участков
309	310	По границам земельных участков
310	311	По границам земельных участков
311	312	По границам земельных участков
312	313	По границам земельных участков
313	314	По границам земельных участков
314	315	По границам земельных участков
315	316	По границам земельных участков
316	317	По границам земельных участков
317	318	По границам земельных участков
318	319	По границам земельных участков
319	320	По границам земельных участков
320	321	По границам земельных участков
321	322	По границам земельных участков
322	323	По границам земельных участков
323	324	По границам земельных участков
324	325	По границам земельных участков
325	326	По границам земельных участков
326	327	По границам земельных участков
327	328	По границам земельных участков
328	329	По границам земельных участков

ОПИСАНИЕ МЕСТОПОЛОЖЕНИЯ ГРАНИЦ**ИТ-2. Зона транспортной инфраструктуры**

(наименование объекта)

1	2	3
329	330	По границам земельных участков
330	331	По границам земельных участков
331	332	По границам земельных участков
332	333	По границам земельных участков
333	334	По границам земельных участков
334	335	По границам земельных участков
335	336	По границам земельных участков
336	337	По границам земельных участков
337	338	По границам земельных участков
338	339	По границам земельных участков
339	340	По границам земельных участков
340	341	По границам земельных участков
341	342	По границам земельных участков
342	343	По границам земельных участков
343	344	По границам земельных участков
344	345	По границам земельных участков
345	346	По границам земельных участков
346	347	По границам земельных участков
347	348	По границам земельных участков
348	349	По границам земельных участков
349	350	По границам земельных участков
350	351	По границам земельных участков
351	352	По границам земельных участков
352	353	По границам земельных участков
353	354	По границам земельных участков
354	355	По границам земельных участков
355	356	По границам земельных участков
356	357	По границам земельных участков
357	207	По границам земельных участков
358	359	По границам земельных участков
359	360	По границам земельных участков
360	361	По границам земельных участков
361	358	По границам земельных участков
362	363	По границам земельных участков
363	364	По границам земельных участков
364	365	По границам земельных участков
365	362	По границам земельных участков
366	367	По границам земельных участков
367	368	По границам земельных участков
368	369	По границам земельных участков
369	366	По границам земельных участков
370	371	По границам земельных участков
371	372	По границам земельных участков
372	373	По границам земельных участков
373	370	По границам земельных участков
374	375	По границам земельных участков
375	376	По границам земельных участков
376	377	По границам земельных участков
377	374	По границам земельных участков
378	379	По границам земельных участков

ОПИСАНИЕ МЕСТОПОЛОЖЕНИЯ ГРАНИЦ**ИТ-2. Зона транспортной инфраструктуры**

(наименование объекта)

1	2	3
379	380	По границам земельных участков
380	381	По границам земельных участков
381	382	По границам земельных участков
382	383	По границам земельных участков
383	384	По границам земельных участков
384	385	По границам земельных участков
385	386	По границам земельных участков
386	387	По границам земельных участков
387	388	По границам земельных участков
388	389	По границам земельных участков
389	390	По границам земельных участков
390	391	По границам земельных участков
391	392	По границам земельных участков
392	393	По границам земельных участков
393	394	По границам земельных участков
394	395	По границам земельных участков
395	396	По границам земельных участков
396	397	По границам земельных участков
397	398	По границам земельных участков
398	399	По границам земельных участков
399	400	По границам земельных участков
400	401	По границам земельных участков
401	402	По границам земельных участков
402	403	По границам земельных участков
403	404	По границам земельных участков
404	405	По границам земельных участков
405	406	По границам земельных участков
406	407	По границам земельных участков
407	408	По границам земельных участков
408	409	По границам земельных участков
409	410	По границам земельных участков
410	411	По границам земельных участков
411	412	По границам земельных участков
412	413	По границам земельных участков
413	414	По границам земельных участков
414	415	По границам земельных участков
415	416	По границам земельных участков
416	417	По границам земельных участков
417	418	По границам земельных участков
418	419	По границам земельных участков
419	420	По границам земельных участков
420	421	По границам земельных участков
421	422	По границам земельных участков
422	423	По границам земельных участков
423	424	По границам земельных участков
424	425	По границам земельных участков
425	426	По границам земельных участков
426	427	По границам земельных участков
427	428	По границам земельных участков
428	429	По границам земельных участков
429	430	По границам земельных участков
430	431	По границам земельных участков
431	432	По границам земельных участков
432	433	По границам земельных участков
433	434	По границам земельных участков
434	435	По границам земельных участков

ОПИСАНИЕ МЕСТОПОЛОЖЕНИЯ ГРАНИЦ**ИТ-2. Зона транспортной инфраструктуры**

(наименование объекта)

1	2	3
435	436	По границам земельных участков
436	437	По границам земельных участков
437	438	По границам земельных участков
438	439	По границам земельных участков
439	440	По границам земельных участков
440	441	По границам земельных участков
441	442	По границам земельных участков
442	443	По границам земельных участков
443	444	По границам земельных участков
444	445	По границам земельных участков
445	446	По границам земельных участков
446	447	По границам земельных участков
447	448	По границам земельных участков
448	449	По границам земельных участков
449	450	По границам земельных участков
450	451	По границам земельных участков
451	452	По границам земельных участков
452	453	По границам земельных участков
453	454	По границам земельных участков
454	455	По границам земельных участков
455	456	По границам земельных участков
456	457	По границам земельных участков
457	458	По границам земельных участков
458	459	По границам земельных участков
459	460	По границам земельных участков
460	461	По границам земельных участков
461	462	По границам земельных участков
462	463	По границам земельных участков
463	464	По границам земельных участков
464	465	По границам земельных участков
465	466	По границам земельных участков
466	467	По границам земельных участков
467	468	По границам земельных участков
468	469	По границам земельных участков
469	470	По границам земельных участков
470	471	По границам земельных участков
471	472	По границам земельных участков
472	473	По границам земельных участков
473	474	По границам земельных участков
474	475	По границам земельных участков
475	476	По границам земельных участков
476	477	По границам земельных участков
477	478	По границам земельных участков
478	479	По границам земельных участков
479	480	По границам земельных участков
480	481	По границам земельных участков
481	482	По границам земельных участков
482	483	По границам земельных участков
483	484	По границам земельных участков
484	485	По границам земельных участков
485	486	По границам земельных участков
486	487	По границам земельных участков
487	488	По границам земельных участков
488	489	По границам земельных участков
489	490	По границам земельных участков
490	491	По границам земельных участков

ОПИСАНИЕ МЕСТОПОЛОЖЕНИЯ ГРАНИЦ**ИТ-2. Зона транспортной инфраструктуры**

(наименование объекта)

1	2	3
491	492	По границам земельных участков
492	493	По границам земельных участков
493	494	По границам земельных участков
494	495	По границам земельных участков
495	496	По границам земельных участков
496	497	По границам земельных участков
497	498	По границам земельных участков
498	499	По границам земельных участков
499	500	По границам земельных участков
500	501	По границам земельных участков
501	502	По границам земельных участков
502	503	По границам земельных участков
503	504	По границам земельных участков
504	505	По границам земельных участков
505	506	По границам земельных участков
506	507	По границам земельных участков
507	508	По границам земельных участков
508	509	По границам земельных участков
509	510	По границам земельных участков
510	511	По границам земельных участков
511	512	По границам земельных участков
512	513	По границам земельных участков
513	514	По границам земельных участков
514	515	По границам земельных участков
515	516	По границам земельных участков
516	517	По границам земельных участков
517	518	По границам земельных участков
518	519	По границам земельных участков
519	520	По границам земельных участков
520	521	По границам земельных участков
521	522	По границам земельных участков
522	523	По границам земельных участков
523	524	По границам земельных участков
524	525	По границам земельных участков
525	526	По границам земельных участков
526	527	По границам земельных участков
527	528	По границам земельных участков
528	529	По границам земельных участков
529	530	По границам земельных участков
530	531	По границам земельных участков
531	532	По границам земельных участков
532	533	По границам земельных участков
533	534	По границам земельных участков
534	535	По границам земельных участков
535	536	По границам земельных участков
536	537	По границам земельных участков
537	538	По границам земельных участков
538	539	По границам земельных участков
539	540	По границам земельных участков
540	541	По границам земельных участков
541	542	По границам земельных участков
542	543	По границам земельных участков
543	544	По границам земельных участков
544	545	По границам земельных участков
545	546	По границам земельных участков
546	547	По границам земельных участков

ОПИСАНИЕ МЕСТОПОЛОЖЕНИЯ ГРАНИЦ**ИТ-2. Зона транспортной инфраструктуры**

(наименование объекта)

1	2	3
547	548	По границам земельных участков
548	549	По границам земельных участков
549	550	По границам земельных участков
550	551	По границам земельных участков
551	552	По границам земельных участков
552	553	По границам земельных участков
553	554	По границам земельных участков
554	555	По границам земельных участков
555	556	По границам земельных участков
556	557	По границам земельных участков
557	558	По границам земельных участков
558	559	По границам земельных участков
559	560	По границам земельных участков
560	561	По границам земельных участков
561	562	По границам земельных участков
562	563	По границам земельных участков
563	564	По границам земельных участков
564	565	По границам земельных участков
565	566	По границам земельных участков
566	567	По границам земельных участков
567	568	По границам земельных участков
568	569	По границам земельных участков
569	570	По границам земельных участков
570	571	По границам земельных участков
571	572	По границам земельных участков
572	573	По границам земельных участков
573	574	По границам земельных участков
574	575	По границам земельных участков
575	576	По границам земельных участков
576	577	По границам земельных участков
577	578	По границам земельных участков
578	579	По границам земельных участков
579	580	По границам земельных участков
580	581	По границам земельных участков
581	582	По границам земельных участков
582	583	По границам земельных участков
583	584	По границам земельных участков
584	585	По границам земельных участков
585	586	По границам земельных участков
586	587	По границам земельных участков
587	588	По границам земельных участков
588	589	По границам земельных участков
589	590	По границам земельных участков
590	591	По границам земельных участков
591	592	По границам земельных участков
592	593	По границам земельных участков
593	594	По границам земельных участков
594	595	По границам земельных участков
595	596	По границам земельных участков
596	597	По границам земельных участков
597	598	По границам земельных участков
598	599	По границам земельных участков
599	600	По границам земельных участков
600	601	По границам земельных участков
601	602	По границам земельных участков
602	603	По границам земельных участков

ОПИСАНИЕ МЕСТОПОЛОЖЕНИЯ ГРАНИЦ**ИТ-2. Зона транспортной инфраструктуры**

(наименование объекта)

1	2	3
603	604	По границам земельных участков
604	605	По границам земельных участков
605	606	По границам земельных участков
606	607	По границам земельных участков
607	608	По границам земельных участков
608	609	По границам земельных участков
609	610	По границам земельных участков
610	611	По границам земельных участков
611	612	По границам земельных участков
612	613	По границам земельных участков
613	614	По границам земельных участков
614	615	По границам земельных участков
615	616	По границам земельных участков
616	617	По границам земельных участков
617	618	По границам земельных участков
618	619	По границам земельных участков
619	620	По границам земельных участков
620	621	По границам земельных участков
621	622	По границам земельных участков
622	623	По границам земельных участков
623	624	По границам земельных участков
624	625	По границам земельных участков
625	626	По границам земельных участков
626	627	По границам земельных участков
627	628	По границам земельных участков
628	629	По границам земельных участков
629	630	По границам земельных участков
630	631	По границам земельных участков
631	632	По границам земельных участков
632	633	По границам земельных участков
633	634	По границам земельных участков
634	635	По границам земельных участков
635	636	По границам земельных участков
636	637	По границам земельных участков
637	638	По границам земельных участков
638	639	По границам земельных участков
639	640	По границам земельных участков
640	641	По границам земельных участков
641	642	По границам земельных участков
642	643	По границам земельных участков
643	644	По границам земельных участков
644	645	По границам земельных участков
645	646	По границам земельных участков
646	647	По границам земельных участков
647	648	По границам земельных участков
648	649	По границам земельных участков
649	650	По границам земельных участков
650	651	По границам земельных участков
651	652	По границам земельных участков
652	653	По границам земельных участков
653	654	По границам земельных участков
654	655	По границам земельных участков
655	656	По границам земельных участков
656	657	По границам земельных участков
657	658	По границам земельных участков
658	659	По границам земельных участков

ОПИСАНИЕ МЕСТОПОЛОЖЕНИЯ ГРАНИЦ**ИТ-2. Зона транспортной инфраструктуры**

(наименование объекта)

1	2	3
659	660	По границам земельных участков
660	661	По границам земельных участков
661	662	По границам земельных участков
662	663	По границам земельных участков
663	664	По границам земельных участков
664	665	По границам земельных участков
665	666	По границам земельных участков
666	667	По границам земельных участков
667	668	По границам земельных участков
668	669	По границам земельных участков
669	670	По границам земельных участков
670	671	По границам земельных участков
671	672	По границам земельных участков
672	673	По границам земельных участков
673	674	По границам земельных участков
674	675	По границам земельных участков
675	676	По границам земельных участков
676	677	По границам земельных участков
677	678	По границам земельных участков
678	679	По границам земельных участков
679	680	По границам земельных участков
680	681	По границам земельных участков
681	682	По границам земельных участков
682	683	По границам земельных участков
683	684	По границам земельных участков
684	685	По границам земельных участков
685	686	По границам земельных участков
686	687	По границам земельных участков
687	688	По границам земельных участков
688	689	По границам земельных участков
689	690	По границам земельных участков
690	691	По границам земельных участков
691	692	По границам земельных участков
692	693	По границам земельных участков
693	694	По границам земельных участков
694	695	По границам земельных участков
695	696	По границам земельных участков
696	697	По границам земельных участков
697	698	По границам земельных участков
698	699	По границам земельных участков
699	700	По границам земельных участков
700	701	По границам земельных участков
701	702	По границам земельных участков
702	703	По границам земельных участков
703	704	По границам земельных участков
704	705	По границам земельных участков
705	706	По границам земельных участков
706	707	По границам земельных участков
707	708	По границам земельных участков
708	709	По границам земельных участков
709	710	По границам земельных участков
710	711	По границам земельных участков
711	712	По границам земельных участков
712	713	По границам земельных участков
713	714	По границам земельных участков
714	715	По границам земельных участков

ОПИСАНИЕ МЕСТОПОЛОЖЕНИЯ ГРАНИЦ**ИТ-2. Зона транспортной инфраструктуры**

(наименование объекта)

1	2	3
715	716	По границам земельных участков
716	717	По границам земельных участков
717	718	По границам земельных участков
718	719	По границам земельных участков
719	720	По границам земельных участков
720	721	По границам земельных участков
721	722	По границам земельных участков
722	723	По границам земельных участков
723	724	По границам земельных участков
724	725	По границам земельных участков
725	726	По границам земельных участков
726	727	По границам земельных участков
727	728	По границам земельных участков
728	729	По границам земельных участков
729	730	По границам земельных участков
730	731	По границам земельных участков
731	732	По границам земельных участков
732	733	По границам земельных участков
733	734	По границам земельных участков
734	735	По границам земельных участков
735	736	По границам земельных участков
736	737	По границам земельных участков
737	738	По границам земельных участков
738	739	По границам земельных участков
739	740	По границам земельных участков
740	741	По границам земельных участков
741	742	По границам земельных участков
742	743	По границам земельных участков
743	744	По границам земельных участков
744	745	По границам земельных участков
745	746	По границам земельных участков
746	747	По границам земельных участков
747	748	По границам земельных участков
748	749	По границам земельных участков
749	750	По границам земельных участков
750	751	По границам земельных участков
751	752	По границам земельных участков
752	753	По границам земельных участков
753	754	По границам земельных участков
754	755	По границам земельных участков
755	756	По границам земельных участков
756	757	По границам земельных участков
757	758	По границам земельных участков
758	759	По границам земельных участков
759	760	По границам земельных участков
760	761	По границам земельных участков
761	762	По границам земельных участков
762	763	По границам земельных участков
763	764	По границам земельных участков
764	765	По границам земельных участков
765	766	По границам земельных участков
766	767	По границам земельных участков
767	768	По границам земельных участков
768	769	По границам земельных участков
769	770	По границам земельных участков
770	771	По границам земельных участков

ОПИСАНИЕ МЕСТОПОЛОЖЕНИЯ ГРАНИЦ**ИТ-2. Зона транспортной инфраструктуры**

(наименование объекта)

1	2	3
771	772	По границам земельных участков
772	773	По границам земельных участков
773	774	По границам земельных участков
774	775	По границам земельных участков
775	776	По границам земельных участков
776	777	По границам земельных участков
777	778	По границам земельных участков
778	779	По границам земельных участков
779	780	По границам земельных участков
780	781	По границам земельных участков
781	782	По границам земельных участков
782	783	По границам земельных участков
783	784	По границам земельных участков
784	785	По границам земельных участков
785	786	По границам земельных участков
786	787	По границам земельных участков
787	788	По границам земельных участков
788	789	По границам земельных участков
789	790	По границам земельных участков
790	791	По границам земельных участков
791	792	По границам земельных участков
792	793	По границам земельных участков
793	794	По границам земельных участков
794	795	По границам земельных участков
795	796	По границам земельных участков
796	797	По границам земельных участков
797	798	По границам земельных участков
798	799	По границам земельных участков
799	800	По границам земельных участков
800	801	По границам земельных участков
801	802	По границам земельных участков
802	803	По границам земельных участков
803	804	По границам земельных участков
804	805	По границам земельных участков
805	806	По границам земельных участков
806	807	По границам земельных участков
807	808	По границам земельных участков
808	809	По границам земельных участков
809	810	По границам земельных участков
810	811	По границам земельных участков
811	812	По границам земельных участков
812	813	По границам земельных участков
813	814	По границам земельных участков
814	815	По границам земельных участков
815	816	По границам земельных участков
816	817	По границам земельных участков
817	818	По границам земельных участков
818	819	По границам земельных участков
819	820	По границам земельных участков
820	821	По границам земельных участков
821	822	По границам земельных участков
822	823	По границам земельных участков
823	824	По границам земельных участков
824	825	По границам земельных участков
825	826	По границам земельных участков
826	827	По границам земельных участков

ОПИСАНИЕ МЕСТОПОЛОЖЕНИЯ ГРАНИЦ**ИТ-2. Зона транспортной инфраструктуры**

(наименование объекта)

1	2	3
827	828	По границам земельных участков
828	829	По границам земельных участков
829	830	По границам земельных участков
830	831	По границам земельных участков
831	832	По границам земельных участков
832	833	По границам земельных участков
833	834	По границам земельных участков
834	835	По границам земельных участков
835	836	По границам земельных участков
836	837	По границам земельных участков
837	838	По границам земельных участков
838	839	По границам земельных участков
839	840	По границам земельных участков
840	841	По границам земельных участков
841	842	По границам земельных участков
842	843	По границам земельных участков
843	844	По границам земельных участков
844	845	По границам земельных участков
845	846	По границам земельных участков
846	847	По границам земельных участков
847	848	По границам земельных участков
848	849	По границам земельных участков
849	850	По границам земельных участков
850	851	По границам земельных участков
851	852	По границам земельных участков
852	853	По границам земельных участков
853	854	По границам земельных участков
854	855	По границам земельных участков
855	856	По границам земельных участков
856	857	По границам земельных участков
857	858	По границам земельных участков
858	859	По границам земельных участков
859	860	По границам земельных участков
860	861	По границам земельных участков
861	862	По границам земельных участков
862	863	По границам земельных участков
863	864	По границам земельных участков
864	865	По границам земельных участков
865	866	По границам земельных участков
866	867	По границам земельных участков
867	868	По границам земельных участков
868	869	По границам земельных участков
869	870	По границам земельных участков
870	871	По границам земельных участков
871	872	По границам земельных участков
872	873	По границам земельных участков
873	874	По границам земельных участков
874	875	По границам земельных участков
875	876	По границам земельных участков
876	877	По границам земельных участков
877	878	По границам земельных участков
878	879	По границам земельных участков
879	880	По границам земельных участков
880	881	По границам земельных участков
881	882	По границам земельных участков
882	883	По границам земельных участков

ОПИСАНИЕ МЕСТОПОЛОЖЕНИЯ ГРАНИЦ**ИТ-2. Зона транспортной инфраструктуры**

(наименование объекта)

1	2	3
883	884	По границам земельных участков
884	885	По границам земельных участков
885	886	По границам земельных участков
886	887	По границам земельных участков
887	888	По границам земельных участков
888	889	По границам земельных участков
889	890	По границам земельных участков
890	891	По границам земельных участков
891	892	По границам земельных участков
892	893	По границам земельных участков
893	894	По границам земельных участков
894	895	По границам земельных участков
895	896	По границам земельных участков
896	897	По границам земельных участков
897	898	По границам земельных участков
898	899	По границам земельных участков
899	900	По границам земельных участков
900	901	По границам земельных участков
901	902	По границам земельных участков
902	903	По границам земельных участков
903	904	По границам земельных участков
904	905	По границам земельных участков
905	906	По границам земельных участков
906	907	По границам земельных участков
907	908	По границам земельных участков
908	909	По границам земельных участков
909	910	По границам земельных участков
910	911	По границам земельных участков
911	912	По границам земельных участков
912	913	По границам земельных участков
913	914	По границам земельных участков
914	915	По границам земельных участков
915	916	По границам земельных участков
916	917	По границам земельных участков
917	918	По границам земельных участков
918	919	По границам земельных участков
919	920	По границам земельных участков
920	921	По границам земельных участков
921	922	По границам земельных участков
922	923	По границам земельных участков
923	924	По границам земельных участков
924	925	По границам земельных участков
925	926	По границам земельных участков
926	927	По границам земельных участков
927	928	По границам земельных участков
928	929	По границам земельных участков
929	930	По границам земельных участков
930	931	По границам земельных участков
931	932	По границам земельных участков
932	933	По границам земельных участков
933	934	По границам земельных участков
934	935	По границам земельных участков
935	936	По границам земельных участков
936	937	По границам земельных участков
937	938	По границам земельных участков
938	939	По границам земельных участков

ОПИСАНИЕ МЕСТОПОЛОЖЕНИЯ ГРАНИЦ**ИТ-2. Зона транспортной инфраструктуры**

(наименование объекта)

1	2	3
939	940	По границам земельных участков
940	941	По границам земельных участков
941	942	По границам земельных участков
942	943	По границам земельных участков
943	944	По границам земельных участков
944	945	По границам земельных участков
945	946	По границам земельных участков
946	947	По границам земельных участков
947	948	По границам земельных участков
948	949	По границам земельных участков
949	950	По границам земельных участков
950	951	По границам земельных участков
951	952	По границам земельных участков
952	953	По границам земельных участков
953	954	По границам земельных участков
954	955	По границам земельных участков
955	956	По границам земельных участков
956	957	По границам земельных участков
957	958	По границам земельных участков
958	959	По границам земельных участков
959	960	По границам земельных участков
960	961	По границам земельных участков
961	962	По границам земельных участков
962	963	По границам земельных участков
963	964	По границам земельных участков
964	965	По границам земельных участков
965	966	По границам земельных участков
966	967	По границам земельных участков
967	968	По границам земельных участков
968	969	По границам земельных участков
969	970	По границам земельных участков
970	971	По границам земельных участков
971	972	По границам земельных участков
972	973	По границам земельных участков
973	974	По границам земельных участков
974	975	По границам земельных участков
975	976	По границам земельных участков
976	977	По границам земельных участков
977	978	По границам земельных участков
978	979	По границам земельных участков
979	980	По границам земельных участков
980	981	По границам земельных участков
981	982	По границам земельных участков
982	983	По границам земельных участков
983	984	По границам земельных участков
984	985	По границам земельных участков
985	986	По границам земельных участков
986	987	По границам земельных участков
987	988	По границам земельных участков
988	989	По границам земельных участков
989	990	По границам земельных участков
990	991	По границам земельных участков
991	992	По границам земельных участков
992	993	По границам земельных участков
993	994	По границам земельных участков
994	995	По границам земельных участков

ОПИСАНИЕ МЕСТОПОЛОЖЕНИЯ ГРАНИЦ**ИТ-2. Зона транспортной инфраструктуры**

(наименование объекта)

1	2	3
995	996	По границам земельных участков
996	997	По границам земельных участков
997	998	По границам земельных участков
998	999	По границам земельных участков
999	1000	По границам земельных участков
1000	1001	По границам земельных участков
1001	1002	По границам земельных участков
1002	1003	По границам земельных участков
1003	1004	По границам земельных участков
1004	1005	По границам земельных участков
1005	1006	По границам земельных участков
1006	1007	По границам земельных участков
1007	1008	По границам земельных участков
1008	1009	По границам земельных участков
1009	1010	По границам земельных участков
1010	1011	По границам земельных участков
1011	1012	По границам земельных участков
1012	1013	По границам земельных участков
1013	1014	По границам земельных участков
1014	1015	По границам земельных участков
1015	1016	По границам земельных участков
1016	1017	По границам земельных участков
1017	1018	По границам земельных участков
1018	1019	По границам земельных участков
1019	1020	По границам земельных участков
1020	1021	По границам земельных участков
1021	1022	По границам земельных участков
1022	1023	По границам земельных участков
1023	1024	По границам земельных участков
1024	1025	По границам земельных участков
1025	1026	По границам земельных участков
1026	1027	По границам земельных участков
1027	1028	По границам земельных участков
1028	1029	По границам земельных участков
1029	1030	По границам земельных участков
1030	1031	По границам земельных участков
1031	1032	По границам земельных участков
1032	1033	По границам земельных участков
1033	1034	По границам земельных участков
1034	1035	По границам земельных участков
1035	1036	По границам земельных участков
1036	1037	По границам земельных участков
1037	1038	По границам земельных участков
1038	1039	По границам земельных участков
1039	1040	По границам земельных участков
1040	1041	По границам земельных участков
1041	1042	По границам земельных участков
1042	1043	По границам земельных участков
1043	1044	По границам земельных участков
1044	1045	По границам земельных участков
1045	1046	По границам земельных участков
1046	1047	По границам земельных участков
1047	1048	По границам земельных участков
1048	1049	По границам земельных участков
1049	1050	По границам земельных участков
1050	1051	По границам земельных участков

ОПИСАНИЕ МЕСТОПОЛОЖЕНИЯ ГРАНИЦ**ИТ-2. Зона транспортной инфраструктуры**

(наименование объекта)

1	2	3
1051	1052	По границам земельных участков
1052	1053	По границам земельных участков
1053	1054	По границам земельных участков
1054	1055	По границам земельных участков
1055	1056	По границам земельных участков
1056	1057	По границам земельных участков
1057	1058	По границам земельных участков
1058	1059	По границам земельных участков
1059	1060	По границам земельных участков
1060	1061	По границам земельных участков
1061	1062	По границам земельных участков
1062	1063	По границам земельных участков
1063	1064	По границам земельных участков
1064	1065	По границам земельных участков
1065	1066	По границам земельных участков
1066	1067	По границам земельных участков
1067	1068	По границам земельных участков
1068	1069	По границам земельных участков
1069	1070	По границам земельных участков
1070	1071	По границам земельных участков
1071	1072	По границам земельных участков
1072	1073	По границам земельных участков
1073	1074	По границам земельных участков
1074	1075	По границам земельных участков
1075	1076	По границам земельных участков
1076	1077	По границам земельных участков
1077	1078	По границам земельных участков
1078	1079	По границам земельных участков
1079	1080	По границам земельных участков
1080	1081	По границам земельных участков
1081	1082	По границам земельных участков
1082	1083	По границам земельных участков
1083	1084	По границам земельных участков
1084	1085	По границам земельных участков
1085	1086	По границам земельных участков
1086	1087	По границам земельных участков
1087	1088	По границам земельных участков
1088	1089	По границам земельных участков
1089	1090	По границам земельных участков
1090	1091	По границам земельных участков
1091	1092	По границам земельных участков
1092	1093	По границам земельных участков
1093	1094	По границам земельных участков
1094	1095	По границам земельных участков
1095	1096	По границам земельных участков
1096	1097	По границам земельных участков
1097	1098	По границам земельных участков
1098	1099	По границам земельных участков
1099	1100	По границам земельных участков
1100	1101	По границам земельных участков
1101	1102	По границам земельных участков
1102	1103	По границам земельных участков
1103	1104	По границам земельных участков
1104	1105	По границам земельных участков
1105	1106	По границам земельных участков
1106	1107	По границам земельных участков

ОПИСАНИЕ МЕСТОПОЛОЖЕНИЯ ГРАНИЦ**ИТ-2. Зона транспортной инфраструктуры**

(наименование объекта)

1	2	3
1331	1332	По границам земельных участков
1332	1333	По границам земельных участков
1333	1334	По границам земельных участков
1334	1335	По границам земельных участков
1335	1336	По границам земельных участков
1336	1337	По границам земельных участков
1337	1338	По границам земельных участков
1338	1339	По границам земельных участков
1339	1340	По границам земельных участков
1340	1341	По границам земельных участков
1341	1342	По границам земельных участков
1342	1343	По границам земельных участков
1343	1344	По границам земельных участков
1344	1345	По границам земельных участков
1345	1346	По границам земельных участков
1346	1347	По границам земельных участков
1347	1348	По границам земельных участков
1348	1349	По границам земельных участков
1349	1350	По границам земельных участков
1350	1351	По границам земельных участков
1351	1352	По границам земельных участков
1352	1353	По границам земельных участков
1353	1354	По границам земельных участков
1354	1355	По границам земельных участков
1355	1356	По границам земельных участков
1356	1357	По границам земельных участков
1357	1358	По границам земельных участков
1358	1359	По границам земельных участков
1359	1360	По границам земельных участков
1360	1361	По границам земельных участков
1361	1362	По границам земельных участков
1362	1363	По границам земельных участков
1363	1364	По границам земельных участков
1364	1365	По границам земельных участков
1365	1366	По границам земельных участков
1366	1367	По границам земельных участков
1367	1368	По границам земельных участков
1368	1369	По границам земельных участков
1369	1370	По границам земельных участков
1370	1371	По границам земельных участков
1371	1372	По границам земельных участков
1372	1373	По границам земельных участков
1373	1374	По границам земельных участков
1374	1375	По границам земельных участков
1375	1376	По границам земельных участков
1376	1377	По границам земельных участков
1377	1378	По границам земельных участков
1378	1379	По границам земельных участков
1379	1380	По границам земельных участков
1380	1381	По границам земельных участков
1381	1382	По границам земельных участков
1382	1383	По границам земельных участков
1383	1384	По границам земельных участков
1384	1385	По границам земельных участков
1385	1386	По границам земельных участков
1386	1387	По границам земельных участков

ОПИСАНИЕ МЕСТОПОЛОЖЕНИЯ ГРАНИЦ**ИТ-2. Зона транспортной инфраструктуры**

(наименование объекта)

1	2	3
1387	1388	По границам земельных участков
1388	1389	По границам земельных участков
1389	1390	По границам земельных участков
1390	1391	По границам земельных участков
1391	1392	По границам земельных участков
1392	1393	По границам земельных участков
1393	1394	По границам земельных участков
1394	1395	По границам земельных участков
1395	1396	По границам земельных участков
1396	1397	По границам земельных участков
1397	1398	По границам земельных участков
1398	1399	По границам земельных участков
1399	1400	По границам земельных участков
1400	1401	По границам земельных участков
1401	1402	По границам земельных участков
1402	1403	По границам земельных участков
1403	1404	По границам земельных участков
1404	1405	По границам земельных участков
1405	1406	По границам земельных участков
1406	1407	По границам земельных участков
1407	1408	По границам земельных участков
1408	1409	По границам земельных участков
1409	1410	По границам земельных участков
1410	1411	По границам земельных участков
1411	1412	По границам земельных участков
1412	1413	По границам земельных участков
1413	1414	По границам земельных участков
1414	1415	По границам земельных участков
1415	1416	По границам земельных участков
1416	1417	По границам земельных участков
1417	1418	По границам земельных участков
1418	1419	По границам земельных участков
1419	1420	По границам земельных участков
1420	1421	По границам земельных участков
1421	1422	По границам земельных участков
1422	1423	По границам земельных участков
1423	1424	По границам земельных участков
1424	1425	По границам земельных участков
1425	1426	По границам земельных участков
1426	1427	По границам земельных участков
1427	1428	По границам земельных участков
1428	1429	По границам земельных участков
1429	1430	По границам земельных участков
1430	1431	По границам земельных участков
1431	1432	По границам земельных участков
1432	1433	По границам земельных участков
1433	1434	По границам земельных участков
1434	378	По границам земельных участков
1435	1436	По границам земельных участков
1436	1437	По границам земельных участков
1437	1438	По границам земельных участков
1438	1439	По границам земельных участков
1439	1440	По границам земельных участков
1440	1441	По границам земельных участков
1441	1442	По границам земельных участков

ОПИСАНИЕ МЕСТОПОЛОЖЕНИЯ ГРАНИЦ**ИТ-2. Зона транспортной инфраструктуры**

(наименование объекта)

1	2	3
1442	1443	По границам земельных участков
1443	1444	По границам земельных участков
1444	1445	По границам земельных участков
1445	1446	По границам земельных участков
1446	1447	По границам земельных участков
1447	1448	По границам земельных участков
1448	1449	По границам земельных участков
1449	1450	По границам земельных участков
1450	1451	По границам земельных участков
1451	1452	По границам земельных участков
1452	1453	По границам земельных участков
1453	1454	По границам земельных участков
1454	1455	По границам земельных участков
1455	1456	По границам земельных участков
1456	1457	По границам земельных участков
1457	1458	По границам земельных участков
1458	1459	По границам земельных участков
1459	1460	По границам земельных участков
1460	1461	По границам земельных участков
1461	1462	По границам земельных участков
1462	1463	По границам земельных участков
1463	1464	По границам земельных участков
1464	1465	По границам земельных участков
1465	1466	По границам земельных участков
1466	1467	По границам земельных участков
1467	1468	По границам земельных участков
1468	1469	По границам земельных участков
1469	1470	По границам земельных участков
1470	1471	По границам земельных участков
1471	1472	По границам земельных участков
1472	1473	По границам земельных участков
1473	1474	По границам земельных участков
1474	1475	По границам земельных участков
1475	1476	По границам земельных участков
1476	1477	По границам земельных участков
1477	1478	По границам земельных участков
1478	1479	По границам земельных участков
1479	1480	По границам земельных участков
1480	1481	По границам земельных участков
1481	1482	По границам земельных участков
1482	1483	По границам земельных участков
1483	1484	По границам земельных участков
1484	1485	По границам земельных участков
1485	1486	По границам земельных участков
1486	1487	По границам земельных участков
1487	1488	По границам земельных участков
1488	1489	По границам земельных участков
1489	1490	По границам земельных участков
1490	1491	По границам земельных участков
1491	1492	По границам земельных участков
1492	1493	По границам земельных участков
1493	1494	По границам земельных участков
1494	1495	По границам земельных участков
1495	1496	По границам земельных участков
1496	1497	По границам земельных участков
1497	1498	По границам земельных участков

ОПИСАНИЕ МЕСТОПОЛОЖЕНИЯ ГРАНИЦ

ИТ-2. Зона транспортной инфраструктуры

(наименование объекта)

[illegible]

ОПИСАНИЕ МЕСТОПОЛОЖЕНИЯ ГРАНИЦ**ИТ-2. Зона транспортной инфраструктуры**

(наименование объекта)

1	2	3
1554	1555	По границам земельных участков
1555	1556	По границам земельных участков
1556	1557	По границам земельных участков
1557	1558	По границам земельных участков
1558	1559	По границам земельных участков
1559	1560	По границам земельных участков
1560	1561	По границам земельных участков
1561	1562	По границам земельных участков
1562	1563	По границам земельных участков
1563	1564	По границам земельных участков
1564	1565	По границам земельных участков
1565	1566	По границам земельных участков
1566	1567	По границам земельных участков
1567	1568	По границам земельных участков
1568	1569	По границам земельных участков
1569	1570	По границам земельных участков
1570	1571	По границам земельных участков
1571	1572	По границам земельных участков
1572	1573	По границам земельных участков
1573	1574	По границам земельных участков
1574	1575	По границам земельных участков
1575	1576	По границам земельных участков
1576	1577	По границам земельных участков
1577	1578	По границам земельных участков
1578	1579	По границам земельных участков
1579	1580	По границам земельных участков
1580	1581	По границам земельных участков
1581	1582	По границам земельных участков
1582	1583	По границам земельных участков
1583	1584	По границам земельных участков
1584	1585	По границам земельных участков
1585	1586	По границам земельных участков
1586	1435	По границам земельных участков
1587	1588	По границам земельных участков
1588	1589	По границам земельных участков
1589	1590	По границам земельных участков
1590	1591	По границам земельных участков
1591	1592	По границам земельных участков
1592	1593	По границам земельных участков
1593	1594	По границам земельных участков
1594	1595	По границам земельных участков
1595	1596	По границам земельных участков
1596	1597	По границам земельных участков
1597	1598	По границам земельных участков
1598	1599	По границам земельных участков
1599	1600	По границам земельных участков
1600	1601	По границам земельных участков
1601	1602	По границам земельных участков
1602	1603	По границам земельных участков
1603	1604	По границам земельных участков
1604	1605	По границам земельных участков
1605	1606	По границам земельных участков
1606	1607	По границам земельных участков
1607	1608	По границам земельных участков
1608	1609	По границам земельных участков

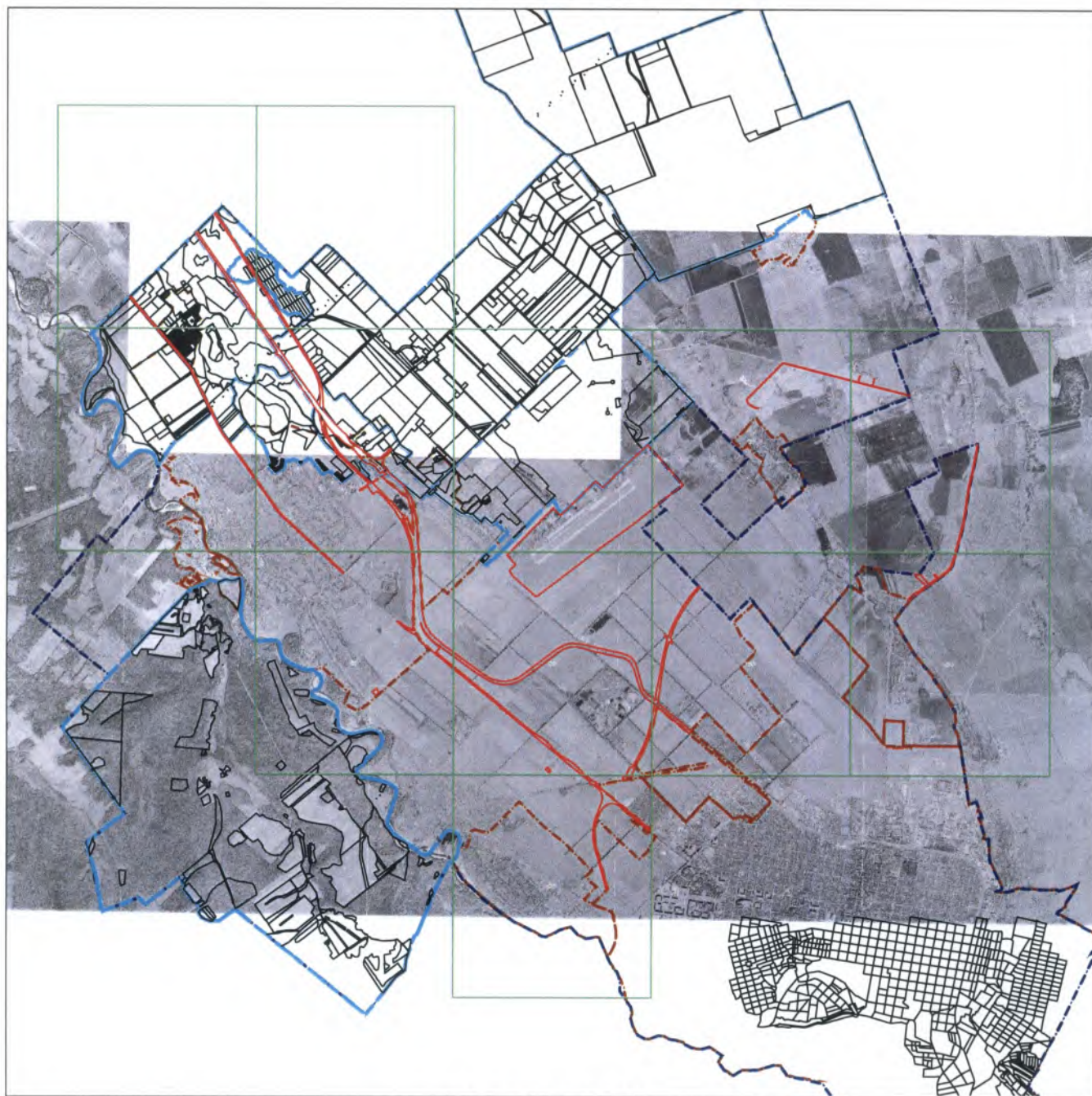
ОПИСАНИЕ МЕСТОПОЛОЖЕНИЯ ГРАНИЦ**ИТ-2. Зона транспортной инфраструктуры**

(наименование объекта)

1	2	3
1609	1610	По границам земельных участков
1610	1611	По границам земельных участков
1611	1612	По границам земельных участков
1612	1613	По границам земельных участков
1613	1614	По границам земельных участков
1614	1615	По границам земельных участков
1615	1616	По границам земельных участков
1616	1617	По границам земельных участков
1617	1618	По границам земельных участков
1618	1619	По границам земельных участков
1619	1620	По границам земельных участков
1620	1621	По границам земельных участков
1621	1622	По границам земельных участков
1622	1623	По границам земельных участков
1623	1624	По границам земельных участков
1624	1625	По границам земельных участков
1625	1626	По границам земельных участков
1626	1627	По границам земельных участков
1627	1628	По границам земельных участков
1628	1629	По границам земельных участков
1629	1630	По границам земельных участков
1630	1631	По границам земельных участков
1631	1632	По границам земельных участков
1632	1633	По границам земельных участков
1633	1634	По границам земельных участков
1634	1635	По границам земельных участков
1635	1636	По границам земельных участков
1636	1637	По границам земельных участков
1637	1587	По границам земельных участков

ОПИСАНИЕ МЕСТОПОЛОЖЕНИЯ ГРАНИЦ**ИТ-2. Зона транспортной инфраструктуры**

(наименование объекта, местоположение границ которого описано (далее – объект))

План границ объекта**Основной лист****Масштаб 1: 124358****Используемые условные знаки и обозначения:**

– область выносного листа,

23

– номер выносного листа.

Остальные используемые условные знаки и обозначения приведены на отдельной странице в конце раздела.

Подпись Рыбова В. П. Рыбова В. П. Дата 13 декабря 2022 г.

Место для оттиска печати (при наличии) лица, составившего описание местоположения границ объекта

ОПИСАНИЕ МЕСТОПОЛОЖЕНИЯ ГРАНИЦ

ИТ-2. Зона транспортной инфраструктуры

(наименование объекта, местоположение границ которого описано (далее – объект))

План границ объекта

Выносной лист №1



Масштаб 1:25500

Используемые условные знаки и обозначения приведены на отдельной странице в конце раздела.

Подпись Рыбова В. П. Дата 13 декабря 2022 г.

Место для оттиска печати (при наличии) лица, составившего описание местоположения границ объекта

ОПИСАНИЕ МЕСТОПОЛОЖЕНИЯ ГРАНИЦ

ИТ-2. Зона транспортной инфраструктуры

(наименование объекта, местоположение границ которого описано (далее – объект))

План границ объекта

Выносной лист №2



Масштаб 1:25500

Используемые условные знаки и обозначения приведены на отдельной странице в конце раздела.

Подпись Рыбова В. П. Дата 13 декабря 2022 г.

Место для оттиска печати (при наличии) лица, составившего описание местоположения границ объекта

ОПИСАНИЕ МЕСТОПОЛОЖЕНИЯ ГРАНИЦ**ИТ-2. Зона транспортной инфраструктуры**

(наименование объекта, местоположение границ которого описано (далее – объект))

План границ объекта**Выносной лист №3****Масштаб 1:25500**

Используемые условные знаки и обозначения приведены на отдельной странице в конце раздела.

Подпись В. П. Рыбова Рыбова В. П. Дата 13 декабря 2022 г.

Место для оттиска печати (при наличии) лица, составившего описание местоположения границ объекта

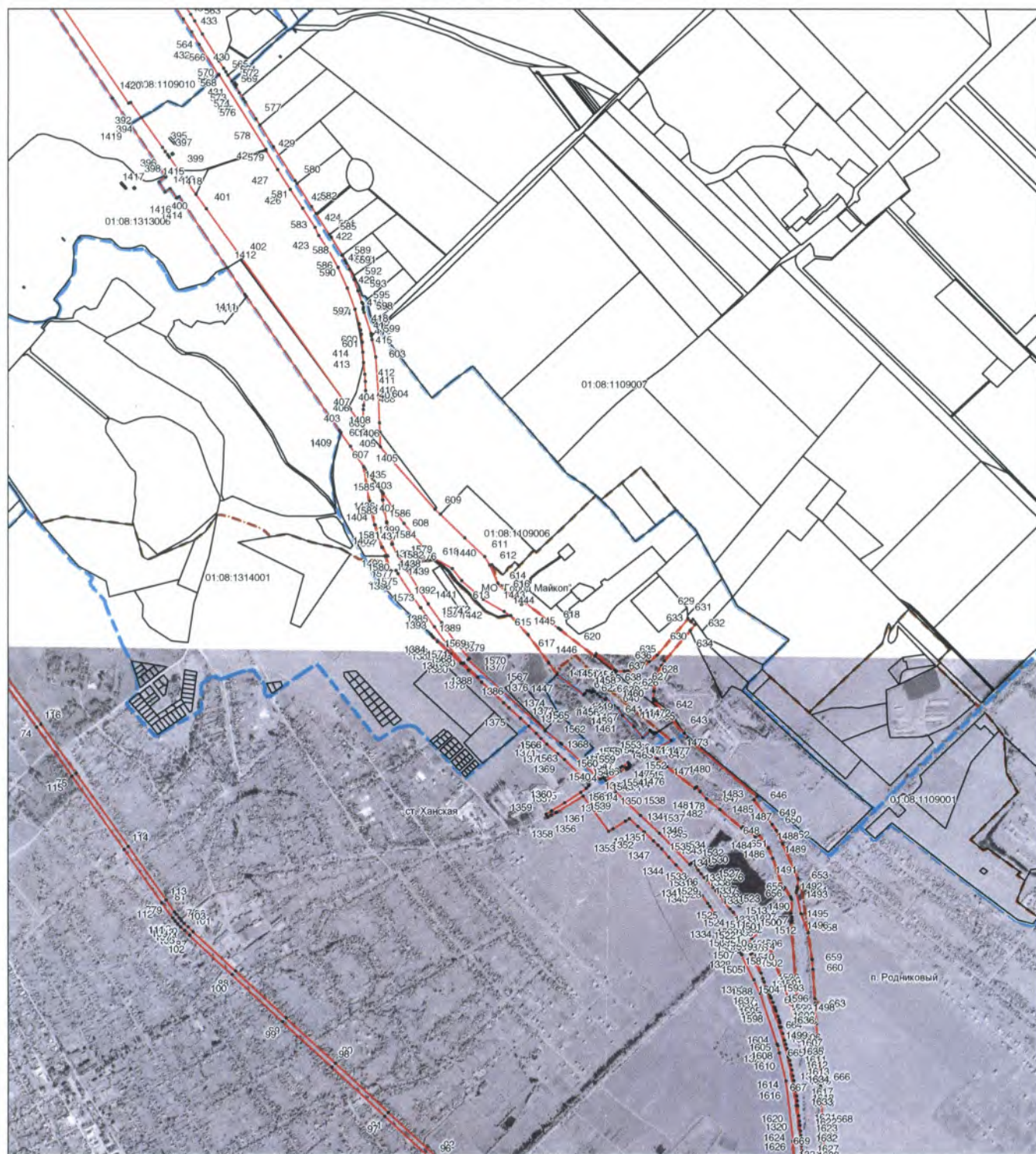
ОПИСАНИЕ МЕСТОПОЛОЖЕНИЯ ГРАНИЦ

ИТ-2. Зона транспортной инфраструктуры

(наименование объекта, местоположение границ которого описано (далее – объект))

План границ объекта

Выносной лист №4



Масштаб 1:25500

Используемые условные знаки и обозначения приведены на отдельной странице в конце раздела.

Подпись Григорьев Рыбова В. П. Дата 13 декабря 2022 г.

Место для оттиска печати (при наличии) лица, составившего описание местоположения границ объекта

ОПИСАНИЕ МЕСТОПОЛОЖЕНИЯ ГРАНИЦ**ИТ-2. Зона транспортной инфраструктуры**

(наименование объекта, местоположение границ которого описано (далее – объект))

План границ объекта

Выносной лист №5

**Масштаб 1:25500**

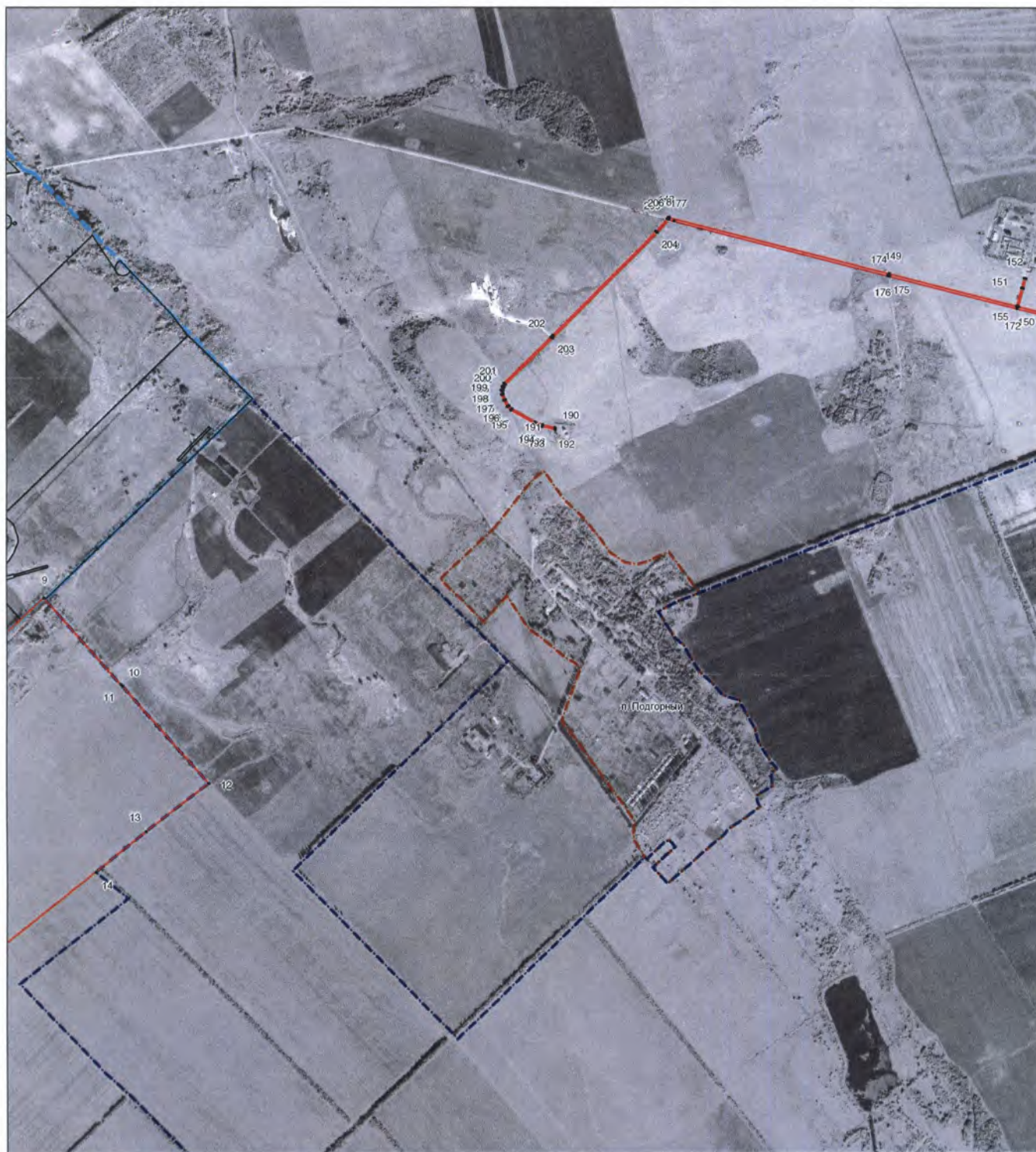
Используемые условные знаки и обозначения приведены на отдельной странице в конце раздела.

Подпись Гм Рыбова В. П. Дата 13 декабря 2022 г.

Место для оттиска печати (при наличии) лица, составившего описание местоположения границ объекта

ОПИСАНИЕ МЕСТОПОЛОЖЕНИЯ ГРАНИЦ**ИТ-2. Зона транспортной инфраструктуры**

(наименование объекта, местоположение границ которого описано (далее – объект))

План границ объекта**Выносной лист №6****Масштаб 1:25500**

Используемые условные знаки и обозначения приведены на отдельной странице в конце раздела.

Подпись Г. П. Рыбова Рыбова В. П. Дата 13 декабря 2022 г.

Место для оттиска печати (при наличии) лица, составившего описание местоположения границ объекта

ОПИСАНИЕ МЕСТОПОЛОЖЕНИЯ ГРАНИЦ

ИТ-2. Зона транспортной инфраструктуры

(наименование объекта, местоположение границ которого описано (далее – объект))

План границ объекта

Выносной лист №9



Масштаб 1:25500

Используемые условные знаки и обозначения приведены на отдельной странице в конце раздела.

Подпись Рыбова В. П. Дата 13 декабря 2022 г.

Место для оттиска печати (при наличии) лица, составившего описание местоположения границ объекта

ОПИСАНИЕ МЕСТОПОЛОЖЕНИЯ ГРАНИЦ**ИТ-2. Зона транспортной инфраструктуры**

(наименование объекта, местоположение границ которого описано (далее – объект))

План границ объекта**Выносной лист №10****Масштаб 1:25500**

Используемые условные знаки и обозначения приведены на отдельной странице в конце раздела.

Подпись Рыбова В. П. Дата 13 декабря 2022 г.

Место для оттиска печати (при наличии) лица, составившего описание местоположения границ объекта

ОПИСАНИЕ МЕСТОПОЛОЖЕНИЯ ГРАНИЦ**ИТ-2. Зона транспортной инфраструктуры**

(наименование объекта, местоположение границ которого описано (далее – объект))

План границ объекта**Выносной лист №11****Масштаб 1:25500**

Используемые условные знаки и обозначения приведены на отдельной странице в конце раздела.

Подпись См Рыбова В. П. Дата 13 декабря 2022 г.

Место для оттиска печати (при наличии) лица, составившего описание местоположения границ объекта

ОПИСАНИЕ МЕСТОПОЛОЖЕНИЯ ГРАНИЦ**ИТ-2. Зона транспортной инфраструктуры**

(наименование объекта, местоположение границ которого описано (далее – объект))

План границ объекта**Выносной лист №12****Масштаб 1:25500**

Используемые условные знаки и обозначения приведены на отдельной странице в конце раздела.






Подпись Рыбова В. П. Дата 13 декабря 2022 г.

Место для оттиска печати (при наличии) лица, составившего описание местоположения границ объекта

ОПИСАНИЕ МЕСТОПОЛОЖЕНИЯ ГРАНИЦ**ИТ-2. Зона транспортной инфраструктуры**

(наименование объекта, местоположение границ которого описано (далее – объект))

План границ объекта**Используемые условные знаки и обозначения:**

-  – граница объекта,
-  – установленная граница муниципального образования,
-  – установленная граница населенного пункта,
-  – граница земельного участка,
-  – характерная точка объекта.